

Exportaciones de la provincia de Buenos Aires

Síntesis mensual

FEBRERO 2019

[En este informe se presentan los resultados correspondientes a diciembre 2018]



Gobernadora
María Eugenia VIDAL

Vicegobernador
Daniel SALVADOR

Jefe de Gabinete de Ministros
Federico SALVAI

Ministro de Economía
Hernán LACUNZA

Subsecretario de Política y Coordinación Económica
Damián BONARI

Director Provincial de Estadística
Matías BELLIARD

Director de Estadísticas Económicas
Daniel BESLER

Directora de Estadísticas Sociales
Natalia OLIARI

Directora de Planificación, Metodología y Coordinación del SEP
María Victoria DOWBLEY

Departamento de Análisis de Estadísticas Económicas
Roberto SIMIAND

Analista
Sebastián RULE

INDICE

I. Resultados. Exportaciones diciembre 2018	5
II. Resultados. Exportaciones acumuladas a diciembre 2018.....	10
III. Anexo. Zonas económicas	19

ÍNDICE DE CUADROS

Cuadro 1. Exportaciones por Grandes Rubros. Provincia de Buenos Aires y Nación. Diciembre 2018. En millones de u\$s.	5
Cuadro 2. Exportaciones por Grandes Rubros. Provincia de Buenos Aires y Nación. Diciembre 2018. En miles de ton. y variación de precios promedio.....	5
Cuadro 3. Exportaciones por Grandes Rubros. Provincia de Buenos Aires. Período 2012 - 2018. Diciembre. En millones de u\$s.....	6
Cuadro 4. Exportaciones por Zonas de Destino. Provincia de Buenos Aires. Diciembre 2018. En millones de u\$s.....	7
Cuadro 5. Exportaciones por principales Destinos. Provincia de Buenos Aires. Años 2017 y 2018. Diciembre. En millones de u\$s.....	8
Cuadro 6. Exportaciones destino Brasil por Grandes Rubros. Provincia de Buenos Aires. Diciembre 2018. En millones de u\$s.....	9
Cuadro 7. Exportaciones por Grandes Rubros. Provincia de Buenos Aires y Nación. Acumulado enero - diciembre 2018. En millones de u\$s.	10
Cuadro 8. Exportaciones por Grandes Rubros. Provincia de Buenos Aires y Nación. Acumulado enero - diciembre 2018. En miles de ton. y variación de precios promedio.....	10
Cuadro 9. Exportaciones por principales Rubros. Provincia de Buenos Aires. Años 2017 y 2018. Acumulado enero - diciembre. En millones de u\$s.....	12
Cuadro 10. Exportaciones por principales Rubros. Provincia de Buenos Aires. Años 2017 y 2018. Acumulado enero - diciembre. Miles de ton. y variación de precios promedio.....	13
Cuadro 11. Exportaciones por Grandes Rubros. Provincia de Buenos Aires. Período 2012 - 2018. Acumulado enero - diciembre. En millones de u\$s.....	14
Cuadro 12. Exportaciones por Zonas de Destino. Provincia de Buenos Aires. Acumulado enero - diciembre 2018. En millones de u\$s.	15
Cuadro 13. Exportaciones al Mercosur por Grandes Rubros. Provincia de Buenos Aires. Acumulado enero - diciembre 2018. En millones de u\$s.....	15
Cuadro 14. Exportaciones por principales Destinos. Provincia de Buenos Aires. Años 2017 y 2018. Acumulado enero - diciembre. En millones de u\$s.....	16
Cuadro 15. Exportaciones destino Brasil por Grandes Rubros. Provincia de Buenos Aires. Acumulado enero - diciembre 2018. En millones de u\$s.....	17
Cuadro 16. Exportaciones por principales Rubros a Brasil. Provincia de Buenos Aires. Acumulado enero - diciembre 2018. En millones de u\$s.....	18

Signos convencionales:

- Cero absoluto

0 Cero por redondeo

/// Dato que no corresponde presentar

s Dato confidencial por aplicación de las reglas del secreto estadístico

I. Resultados. Exportaciones diciembre 2018

En el mes de diciembre, las exportaciones de la provincia de Buenos Aires crecieron 23,8% respecto al mismo mes del año anterior alcanzando los 2.020 millones de dólares¹.

En orden de importancia según su participación en las ventas externas totales, las exportaciones de MOI crecieron en 25,0%, las de Productos Primarios 62,8%, las de MOA 2,6%, y las de Combustibles y energía cayeron 12,1%.

A nivel nacional, durante el mismo período las exportaciones crecieron 15,4% interanualmente. Las ventas externas de MOI presentaron un aumento de 9,9%, las de Productos Primarios 36,9%, las MOA 11,8%, y las de Combustible y Energía cayeron 13,5%.

Cuadro 1. Exportaciones por Grandes Rubros.
Provincia de Buenos Aires y Nación. Diciembre 2018.

Rubros	En millones de u\$s		Estructura (en %)		Var. año anterior (en %)		Part. PBA en total Nación (en %)
	Buenos Aires	Nación	Buenos Aires	Nación	Buenos Aires	Nación	
Productos Primarios	504	1.479	25,0	28,0	62,8	36,9	34,1
Manufacturas de Origen Agropecuario	455	1.756	22,5	33,3	2,6	11,8	25,9
Manufacturas de Origen Industrial	972	1.778	48,1	33,7	25,0	9,9	54,6
Combustible y Energía	89	268	4,4	5,1	-12,1	-13,5	33,2
Total	2.020	5.281	100,0	100,0	23,8	15,4	38,3

Nota: datos preliminares estimados por extrapolación, proyección o imputación.

Fuente: Instituto Nacional de Estadística y Censos.

Elaboración: Dirección Provincial de Estadística.

Cuadro 2. Exportaciones por Grandes Rubros.
Provincia de Buenos Aires y Nación. Diciembre 2018. En miles de ton.² y variación de precios promedio³.

Rubros	En miles de toneladas		Var. año anterior (en %)		Part. Buenos Aires en Total Nación (en %)	Precio Promedio PBA Var. Año anterior (en %)
	Buenos Aires	Nación	Buenos Aires	Nación		
Productos Primarios	2.053	5.192	37,3	28,5	39,5	18,6
Manufacturas de Origen Agropecuario	560	2.845	-4,3	11,3	19,7	7,2
Manufacturas de Origen Industrial	232	552	-5,9	-4,3	42,1	32,9
Combustible y Energía	220	501	4,6	5,6	43,9	-16,0
Total	3.065	9.090	20,8	18,8	33,7	2,5

Nota: datos preliminares estimados por extrapolación, proyección o imputación.

Fuente: Instituto Nacional de Estadística y Censos.

Elaboración: Dirección Provincial de Estadística.

¹ La información presentada a nivel mensual debe considerarse preliminar, el cálculo se realiza en base a la resta de los datos acumulados a cada mes suministrados por el INDEC. Los datos pueden sufrir modificaciones originadas en el organismo emisor de acuerdo a lo establecido en las notas metodológicas del Informe del Intercambio Argentino.

² Las variaciones observadas a nivel nacional pueden diferir de las presentadas en los índices de cantidades publicadas por el INDEC debido a diferencias metodológicas.

³ Los precios promedio por agrupación (grandes rubros o rubros) surgen del cociente entre el valor FOB expresado en dólares y las cantidades expresadas en peso neto. Dado que las posiciones arancelarias suelen estar compuestas por diversidad de modelos, tamaños o calidades, la variación de los precios promedio puede reflejar tanto cambios en los precios como en la composición de la posición arancelaria.

**Cuadro 3. Exportaciones por Grandes Rubros.
Provincia de Buenos Aires. Diciembre 2012 - Diciembre 2018. En millones de u\$.**

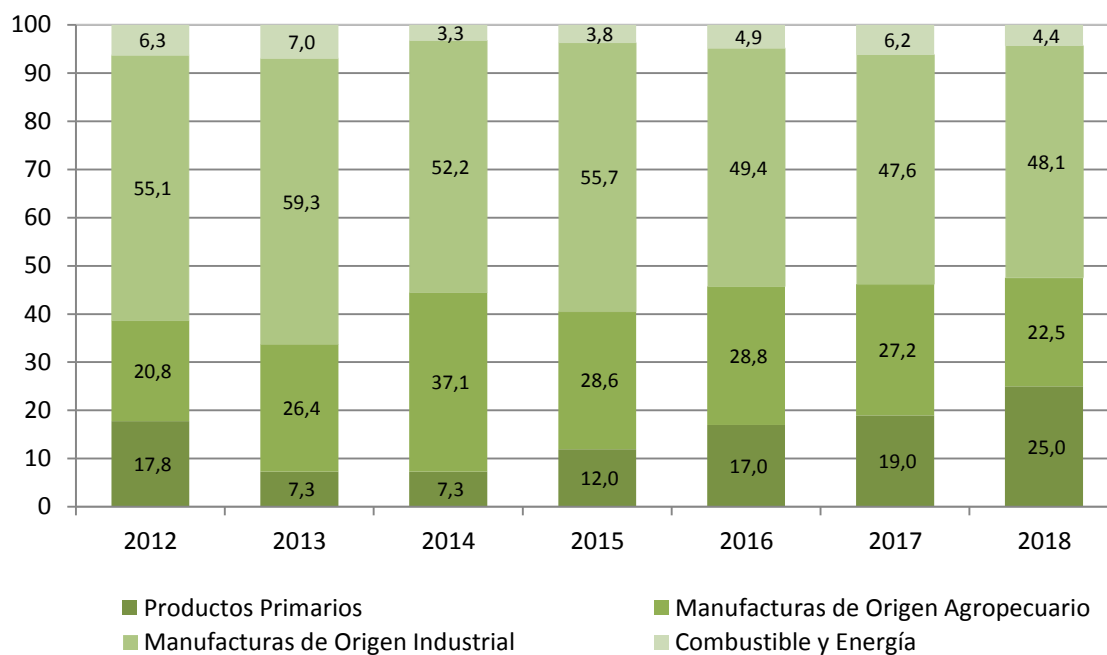
Rubros	2012	2013	2014	2015	2016	2017	2018
Productos Primarios	429	140	160	159	268	310	504
Manufacturas de Origen Agropecuario	503	507	815	381	454	444	455
Manufacturas de Origen Industrial	1.329	1.137	1.146	742	779	777	972
Combustible y Energía	153	134	73	50	78	101	89
Total	2.414	1.919	2.195	1.332	1.578	1.632	2.020
Variación interanual (en %)	5,8	-20,5	14,4	-39,3	18,5	3,4	23,8

Nota: datos preliminares estimados por extrapolación, proyección o imputación.

A partir del año 2011 los datos pueden diferir de informes anteriores debido a la revisión realizada por el INDEC en el 2016.

Fuente: Instituto Nacional de Estadística y Censos. Elaboración: Dirección Provincial de Estadística.

**Gráfico 1. Exportaciones por Grandes Rubros. Estructura.
Provincia de Buenos Aires. Diciembre 2012 - Diciembre 2018. En porcentaje.**



Fuente: Instituto Nacional de Estadística y Censos.
Elaboración: Dirección Provincial de Estadística.

Respecto a las zonas, el 39,1% de las ventas externas tuvieron como destino el MERCOSUR alcanzando los 789 millones de dólares. En segundo lugar, se colocó China con el 9,1% de las exportaciones y 184 millones de dólares. Este país registró un importante aumento en la participación en las exportaciones bonaerenses, pasando de un 3,0% en 2017 a en 9,1% en este año.

Cuadro 4. Exportaciones por Zonas de Destino⁴.
Provincia de Buenos Aires. Diciembre 2018.

Zona/País	En millones de u\$s		Estructura (en %)		Var. año anterior (en %)
	2017	2018	2017	2018	
MERCOSUR	580	789	35,5	39,1	36,1
China	49	184	3,0	9,1	276,4
Resto de ALADI	134	157	8,2	7,8	17,2
NAFTA	139	130	8,5	6,4	-6,7
Medio Oriente	105	126	6,4	6,2	19,9
Unión Europea	122	125	7,4	6,2	2,5
Chile	100	117	6,1	5,8	17,3
MAGREB y Egipto	90	86	5,5	4,3	-4,0
ASEAN	92	76	5,6	3,7	-17,8
India	26	46	1,6	2,3	79,8
SICA	44	41	2,7	2,0	-6,8
Oceanía	39	31	2,4	1,5	-21,7
CEI	14	24	0,9	1,2	65,9
SACU	10	11	0,6	0,6	17,1
República de Corea	7	s	0,4	s	s
Suiza	0	2	0,0	0,1	352,8
Japón	1	2	0,1	0,1	68,9
Resto	81	68	5,0	3,3	-16,6
Total	1.632	2.020	100	100	23,8

Nota: datos preliminares estimados por extrapolación, proyección o imputación.

Fuente: Instituto Nacional de Estadística y Censos.

Elaboración: Dirección Provincial de Estadística

⁴ Ver Anexo con la conformación de las Zonas.

Brasil, con el 33,0% de las exportaciones, fue el principal país destino con 666 millones de dólares y una suba de 49,9% interanual. China ocupó el segundo lugar (9,1% de las exportaciones) alcanzando 184 millones de dólares y un crecimiento interanual de 276,4%.

**Cuadro 5. Exportaciones por principales Destinos⁵.
Provincia de Buenos Aires. Diciembre 2017 y 2018.**

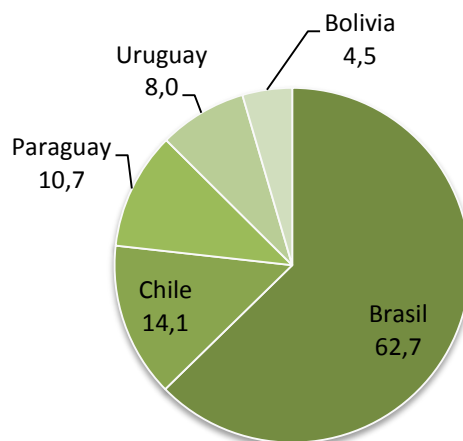
Destino	En millones de u\$s		Estructura (en %)		Var. año anterior (en %)
	2017	2018	2017	2018	
Brasil	445	666	27,3	33,0	49,9
China	49	184	3,0	9,1	276,4
Chile	100	117	6,1	5,8	17,3
Estados Unidos	110	75	6,7	3,7	-31,7
Arabia Saudita	43	65	2,6	3,2	51,2
Paraguay	76	63	4,6	3,1	-16,8
Perú	31	61	1,9	3,0	99,3
Argelia	61	55	3,8	2,7	-9,5
Colombia	45	52	2,8	2,6	13,7
México	25	49	1,5	2,4	96,2
Uruguay	57	49	3,5	2,4	-14,0
India	26	46	1,6	2,3	79,8
Indonesia	28	40	1,7	2,0	45,3
Resto	537	497	32,9	24,6	-7,5
Total	1.632	2.020	100,0	100,0	23,8

Nota: datos preliminares estimados por extrapolación, proyección o imputación.

Fuente: Instituto Nacional de Estadística y Censos.

Elaboración: Dirección Provincial de Estadística.

**Gráfico 2. Exportaciones a Países Limítrofes. Estructura
Provincia de Buenos Aires. Diciembre 2018. En porcentaje.**



Nota: datos preliminares estimados por extrapolación, proyección o imputación.

Fuente: Instituto Nacional de Estadística y Censos.

Elaboración: Dirección Provincial de Estadística.

⁵ Las exportaciones a Brasil, Chile y Uruguay incluyen zonas francas; en China se incluye a Hong Kong y Macao.

En cuanto a la composición de lo exportado a Brasil, el 73,2% correspondió a MOI, el 12,7% a Productos Primarios, el 10,5% a MOA y el 3,6% a Combustible y Energía.

La participación de las exportaciones de la provincia de Buenos Aires en el valor de las importaciones brasileñas se incrementó respecto al mismo período del año pasado, alcanzado el 5,2% del total.

**Cuadro 6. Exportaciones destino Brasil por Grandes Rubros.
Provincia de Buenos Aires. Diciembre 2018.**

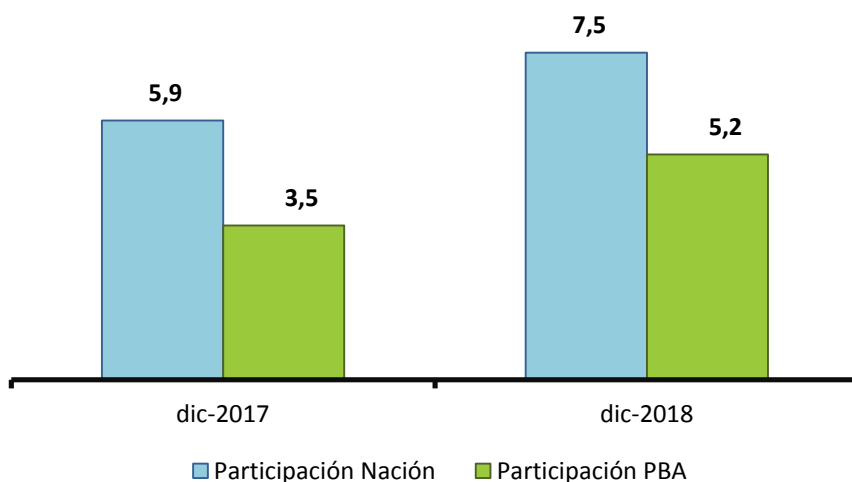
Rubros	En millones de u\$s	Estructura (en %)	Var. año anterior (en %)	Part. Brasil en Total Buenos Aires (en %)	Part. en las importaciones de Brasil (en %)
Productos Primarios	85	12,7	82,4	16,8	14,0
Manufacturas de Origen Agropecuario	70	10,5	5,2	15,4	11,3
Manufacturas de Origen Industrial	488	73,2	54,1	50,2	5,4
Combustible y Energía	24	3,6	59,0	27,0	0,9
Total	666	100,0	49,9	33,0	5,2

Nota: datos preliminares estimados por extrapolación, proyección o imputación.

Fuente: Instituto Nacional de Estadística y Censos (Argentina); Ministério do Desenvolvimento, Indústria e Comércio Exterior (Brasil).

Elaboración: Dirección Provincial de Estadística.

**Gráfico 3. Evolución de la participación en las importaciones de Brasil.
Nación y provincia de Buenos Aires. Diciembre 2017 y 2018.
En porcentaje.**



Nota: datos preliminares estimados por extrapolación, proyección o imputación.

Fuente: Instituto Nacional de Estadística y Censos (Argentina); Ministério do Desenvolvimento, Indústria e Comércio Exterior (Brasil)

Elaboración: Dirección Provincial de Estadística.

II. Resultados: exportaciones acumuladas a diciembre 2018

En el acumulado a diciembre de 2018, las exportaciones originadas en territorio bonaerense totalizaron 20.955 millones de dólares, lo que representa un crecimiento de 8,0% respecto al mismo período de 2017. El nivel alcanzado en 2018 es el mayor de los últimos 4 años. En términos de volumen, se observó una caída del 6,2% en las exportaciones.

A nivel nacional, las exportaciones argentinas alcanzaron los 61.621 millones de dólares para el mismo período, lo que implica una variación positiva interanual del 5,1%. En cuanto a las toneladas totales exportadas, exhibieron una caída de 7,1%. Por su parte, la provincia de Buenos Aires aportó el 34,0% del valor de las ventas, mientras que en volumen la contribución fue de 29,1%.

Cuadro 7. Exportaciones por Grandes Rubros.
Provincia de Buenos Aires y Nación. Acumulado enero – diciembre 2018.

Rubros	En millones de u\$s		Estructura (en %)		Var. año anterior (en %)		Part. PBA en total Nación (en %)
	Buenos Aires	Nación	Buenos Aires	Nación	Buenos Aires	Nación	
Productos Primarios	3.763	14.010	18,0	22,7	-6,8	-5,4	26,9
Manufacturas de Origen Agropecuario	5.671	22.907	27,1	37,2	5,5	1,5	24,8
Manufacturas de Origen Industrial	10.230	20.514	48,8	33,3	12,1	9,3	49,9
Combustible y Energía	1.291	4.190	6,2	6,8	49,6	69,2	30,8
Total	20.955	61.621	100,0	100,0	8,0	5,1	34,0

Nota: datos preliminares estimados por extrapolación, proyección o imputación.
Fuente: Instituto Nacional de Estadística y Censos.
Elaboración: Dirección Provincial de Estadística.

Cuadro 8. Exportaciones por Grandes Rubros.
Provincia de Buenos Aires y Nación. Acumulado enero - diciembre 2018. En miles de ton.⁶ y variación de precios promedio.

Rubros	En miles de toneladas		Var. año anterior (en %)		Part. Buenos Aires en Total Nación (en %)	Precio Promedio PBA Var. año anterior (en %)
	Buenos Aires	Nación	Buenos Aires	Nación		
Productos Primarios	15.153	45.929	-11,6	-10,0	33,0	5,5
Manufacturas de Origen Agropecuario	7.509	37.585	-7,5	-12,1	20,0	14,0
Manufacturas de Origen Industrial	3.008	7.069	4,9	3,9	42,6	6,9
Combustible y Energía	2.665	6.646	28,5	62,8	40,1	16,4
Total	28.335	97.229	-6,2	-7,1	29,1	15,1

Nota: datos preliminares estimados por extrapolación, proyección o imputación.
Fuente: Instituto Nacional de Estadística y Censos.
Elaboración: Dirección Provincial de Estadística.

Gráfico 4. Exportaciones Totales
Provincia de Buenos Aires. Millones de u\$s

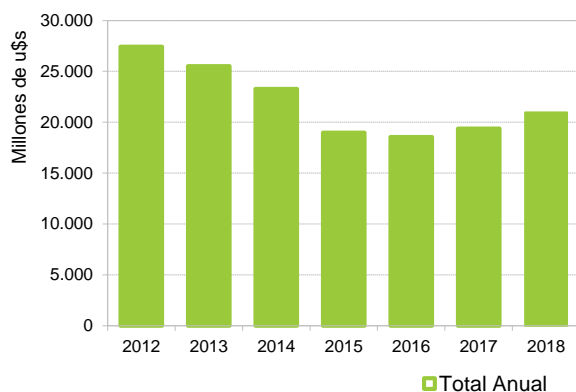
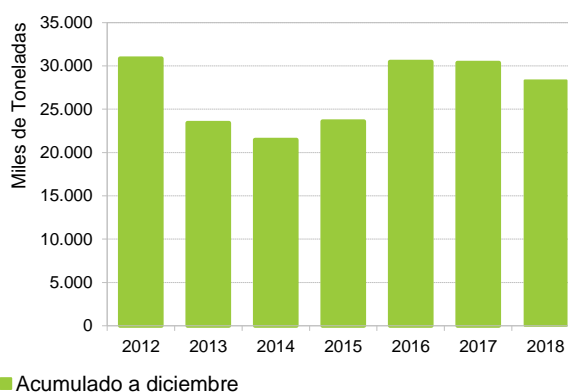


Gráfico 5. Exportaciones Totales
Provincia de Buenos Aires. Miles de Ton.



Nota: datos preliminares estimados por extrapolación, proyección o imputación.
Fuente: Instituto Nacional de Estadística y Censos. Elaboración: Dirección Provincial de Estadística.

⁶ Las variaciones observadas a nivel nacional pueden diferir de las presentadas en los índices de cantidades publicadas por el INDEC debido a diferencias metodológicas.

El perfil industrial de las exportaciones bonaerenses se manifiesta en la participación del 49,9% que la Provincia tiene en el valor de las MOI nacionales. Estas últimas, concentraron el 48,8% del total de las ventas externas bonaerenses, registrando un aumento interanual de 12,1%. Siguió en importancia dentro del valor de las exportaciones provinciales las MOA con una participación del 27,1%, los Productos Primarios 18,0% y Combustibles y Energía con el 6,2%; con variaciones interanuales de 5,5%, -6,8% y 49,6% respectivamente.

Dentro de los Productos Primarios, el rubro de mayor importancia fue Cereales (2.673 millones de dólares) con una variación positiva de 9,9%. En las MOA, lo fue el rubro Residuos y desperdicios de la industria alimenticia que registró un aumento de 7,4% con 1.595 millones de dólares en ventas, mientras que Carnes creció 39,0% y alcanzó los 1.371 millones de dólares. En las MOI, los rubros principales fueron Material de transporte terrestre (5.377 millones de dólares) con un alza de 23,2% y Productos químicos y conexos (1.956 millones de dólares) con una baja del 2,6%.

Respecto a las zonas de destino, en el período bajo análisis, el 38,7% de las exportaciones bonaerenses tuvieron como destino el MERCOSUR por un valor de 8.118 millones de dólares, representando un crecimiento interanual de 13,7%.

El principal socio comercial de la Provincia fue Brasil, representando el 31,6% de las exportaciones (6.627 millones de dólares), con un crecimiento de 15,7% en términos interanuales. En cuanto a la composición de lo exportado a este destino, el 72,9% correspondió a MOI, el 11,1% a MOA, el 10,8% a Productos Primarios y el 5,3% a Combustible y Energía. Dentro de las MOI con destino a Brasil, el rubro Material de transporte terrestre representó el 69,0% del total y alcanzó 3.334 millones de dólares, con incremento del 26,6% interanual.

La participación de las exportaciones de la provincia de Buenos Aires en el valor de las importaciones brasileñas se redujo respecto al acumulado a diciembre de 2017, alcanzado el 3,7% del total.

Cuadro 9. Exportaciones por principales Rubros.
Provincia de Buenos Aires. Años 2017 y 2018. Acumulado enero – diciembre. En millones de u\$s.

Rubros	En millones de u\$s		Var. año anterior (en %)
	2017	2018	
Total	19.402	20.955	8,0
Productos Primarios	4.038	3.763	-6,8
Cereales	2.432	2.673	9,9
Semillas y frutos oleaginosos	1.078	527	-51,1
Pescados y mariscos sin elaborar	323	360	11,4
Miel	88	84	-4,7
Hortalizas y legumbres sin elaborar	57	51	-10,9
Animales vivos	30	34	12,7
Frutas frescas	14	10	-23,6
Lanas sucias	2	4	103,5
Mineral de cobre y sus concentrados	1	s	s
Tabaco sin elaborar	-	s	s
Resto de Productos Primarios	13	17	36,6
Manufacturas de Origen Agropecuario	5.376	5.671	5,5
Residuos y desperdicios de la industria alimenticia	1.484	1.595	7,4
Carnes	986	1.371	39,0
Grasas y aceites	1.094	862	-21,2
Productos de molinería	532	486	-8,6
Pieles y cueros	411	403	-2,1
Pescados y mariscos elaborados	190	206	8,7
Preparados de legumbres, hortalizas y frutas	177	174	-1,7
Productos lácteos	79	127	61,7
Azúcar y artículos de confitería	79	97	22,5
Bebidas, líquidos alcohólicos y vinagre	75	73	-3,3
Lanas elaboradas	37	53	45,7
Extractos curtientes y tintóreos	59	51	-13,7
Otros productos de origen animal	30	34	14,0
Café, té, yerba mate y especias	7	6	-11,6
Frutas secas o congeladas	2	2	5,0
Resto de MOA	135	132	-2,2
Manufacturas de Origen Industrial	9.125	10.230	12,1
Material de transporte terrestre	4.364	5.377	23,2
Productos químicos y conexos	2.008	1.956	-2,6
Metales comunes y sus manufacturas	732	943	28,9
Materias plásticas y artificiales	831	808	-2,7
Máquinas y aparatos, material eléctrico	460	483	5,0
Caucho y sus manufacturas	243	217	-10,7
Textiles y confecciones	121	116	-3,8
Papel cartón, imprenta y publicaciones	85	110	29,4
Manufacturas de piedra, yeso, prod. cerámicos, vidrios, etc.	66	70	6,9
Manufacturas de cuero, marroquinería, etc.	19	24	27,6
Vehículos de navegación aérea, marítima y fluvial	21	9	-59,6
Calzado y sus componentes	38	6	-84,3
Piedras, metales preciosos y sus manufacturas, monedas	6	4	-30,8
Resto de MOI	132	106	-20,2
Combustible y Energía	863	1.291	49,6
Carburantes	404	689	70,6
Gas de petróleo y otros hidrocarburos gaseosos	323	407	25,8
Grasas y aceites lubricantes	46	58	26,9
Resto de Combustible y Energía	90	137	52,3

Nota: datos preliminares estimados por extrapolación, proyección o imputación.
Fuente: Instituto Nacional de Estadística y Censos.
Elaboración: Dirección Provincial de Estadística.

Cuadro 10. Exportaciones por principales Rubros.
Provincia de Buenos Aires. Años 2017 y 2018. Acumulado enero – diciembre. Miles de ton. y variación de precios promedio.

Rubros	En miles de toneladas		Var. año anterior (en %)	
	2017	2018	Ton.	Precio Prom.
Total	30.207	28.335	-6,2	15,1
Productos Primarios	17.150	15.153	-11,6	5,5
Cereales	14.063	13.621	-3,1	13,5
Semillas y frutos oleaginosos	2.817	1.243	-55,9	10,9
Hortalizas y legumbres sin elaborar	112	124	10,8	-19,6
Pescados y mariscos sin elaborar	92	101	9,5	1,8
Miel	34	34	0,3	-4,9
Frutas frescas	7	6	-14,4	-10,7
Lanas sucias	1	2	94,8	4,5
Mineral de cobre y sus concentrados	1	s	s	s
Animales vivos	1	1	17,6	-4,2
Tabaco sin elaborar	-	s	s	s
Resto de Productos Primarios	22	20	-8,4	49,2
Manufacturas de Origen Agropecuario	8.116	7.509	-7,5	14,0
Residuos y desperdicios de la industria alimenticia	4.706	4.360	-7,4	16,0
Grasas y aceites	1.465	1.202	-18,0	-3,9
Productos de molinería	1.075	947	-11,9	3,7
Carnes	267	360	34,8	3,1
Preparados de legumbres, hortalizas y frutas	175	182	4,1	-5,6
Bebidas, líquidos alcohólicos y vinagre	119	96	-19,8	20,5
Pieles y cueros	69	92	32,8	-26,3
Pescados y mariscos elaborados	60	60	1,0	7,7
Productos lácteos	30	52	77,1	-8,7
Azúcar y artículos de confitería	32	41	29,9	-5,7
Otros productos de origen animal	19	19	-1,2	15,4
Extractos curtientes y tintóreos	17	14	-13,5	-0,2
Lanas elaboradas	4	5	18,1	23,3
Café, té, yerba mate y especias	4	4	-11,8	0,2
Frutas secas o congeladas	1	1	2,1	2,8
Resto de MOA	73	74	0,5	-2,7
Manufacturas de Origen Industrial	2.867	3.008	4,9	6,9
Productos químicos y conexos	1.047	920	-12,2	11,0
Metales comunes y sus manufacturas	636	814	28,0	0,7
Materias plásticas y artificiales	545	536	-1,6	-1,1
Material de transporte terrestre	375	454	21,1	1,8
Manufacturas de piedra, yeso, prod. cerámicos, vidrios, etc.	94	103	9,6	-2,5
Caucho y sus manufacturas	53	54	3,0	-13,3
Papel cartón, imprenta y publicaciones	34	52	52,9	-15,3
Máquinas y aparatos, material eléctrico	32	35	8,3	-3,1
Textiles y confecciones	32	30	-6,9	3,3
Manufacturas de cuero, marroquinería, etc.	1	1	53,0	-16,6
Piedras, metales preciosos y sus manufacturas, monedas	0	0	805,8	-92,4
Calzado y sus componentes	1	0	-64,1	-56,3
Vehículos de navegación aérea, marítima y fluvial	5	0	-96,9	1.197,6
Resto de MOI	12	8	-38,0	28,7
Combustible y Energía	2.074	2.665	28,5	16,4
Carburantes	932	1.330	42,6	19,6
Gas de petróleo y otros hidrocarburos gaseosos	736	868	18,1	6,5
Grasas y aceites lubricantes	51	80	54,8	-18,0
Resto de Combustible y Energía	355	387	9,1	39,6

Nota: datos preliminares estimados por extrapolación, proyección o imputación.
Fuente: Instituto Nacional de Estadística y Censos.
Elaboración: Dirección Provincial de Estadística.

Cuadro 11. Exportaciones por Grandes Rubros.
Provincia de Buenos Aires. Período 2012 - 2018. Acumulado enero – diciembre. En millones de u\$.

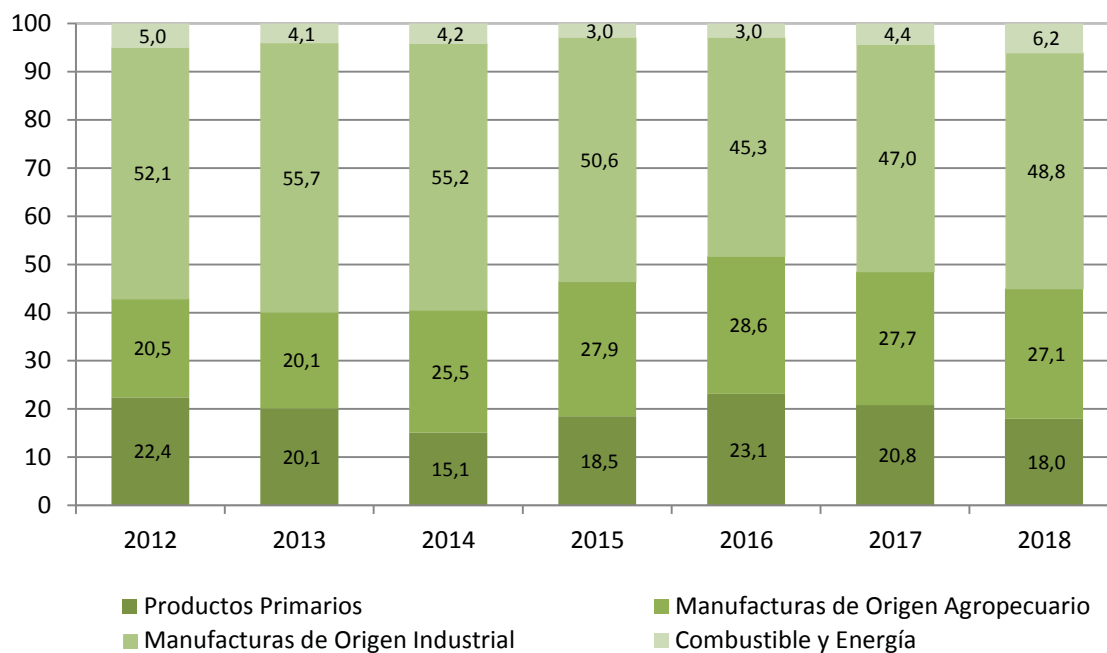
Rubros	2012	2013	2014	2015	2016	2017	2018
Productos Primarios	6.147	5.122	3.508	3.512	4.289	4.038	3.763
Manufacturas de Origen Agropecuario	5.606	5.121	5.924	5.298	5.301	5.376	5.671
Manufacturas de Origen Industrial	14.279	14.212	12.853	9.596	8.412	9.125	10.230
Combustible y Energía	1.382	1.056	986	564	553	863	1.291
Total	27.414	25.511	23.270	18.970	18.555	19.402	20.955
Variación interanual (en %)	-2,2	-6,9	-8,8	-18,5	-2,2	4,6	8,0

Nota: datos preliminares estimados por extrapolación, proyección o imputación.

A partir del año 2011 los datos pueden diferir de informes anteriores debido a la revisión realizada por el INDEC en el 2016.

Fuente: Instituto Nacional de Estadística y Censos. Elaboración: Dirección Provincial de Estadística.

Gráfico 6. Exportaciones por Grandes Rubros. Estructura.
Provincia de Buenos Aires. Período 2012 - 2018. Acumulado enero – diciembre. En porcentaje.



Fuente: Instituto Nacional de Estadística y Censos.
 Elaboración: Dirección Provincial de Estadística.

Cuadro 12. Exportaciones por Zonas de Destino⁷.
Provincia de Buenos Aires. Acumulado enero – diciembre 2018.

Zona/País	En millones de u\$s		Estructura (en %)		Var. año anterior (en %)
	2017	2018	2017	2018	
MERCOSUR	7.139	8.118	36,8	38,7	13,7
Unión Europea	1.465	1.746	7,6	8,3	19,1
Resto de ALADI	1.443	1.726	7,4	8,2	19,6
NAFTA	1.521	1.580	7,8	7,5	3,8
Chile	1.233	1.399	6,4	6,7	13,4
China	1.444	1.251	7,4	6,0	-13,3
ASEAN	942	1.001	4,9	4,8	6,3
Medio Oriente	856	1.021	4,4	4,9	19,3
MAGREB y Egipto	758	677	3,9	3,2	-10,6
SICA	481	466	2,5	2,2	-3,2
Oceanía	525	412	2,7	2,0	-21,5
India	426	292	2,2	1,4	-31,4
CEI	132	261	0,7	1,2	98,1
SACU	157	179	0,8	0,9	14,0
República de Corea	124	82	0,6	0,4	-34,1
Japón	49	45	0,3	0,2	-6,8
Suiza	11	13	0,1	0,1	11,5
Resto	697	686	3,6	3,3	-1,5
Total	19.402	20.955	100	100	8,0

Nota: datos preliminares estimados por extrapolación, proyección o imputación.

Fuente: Instituto Nacional de Estadística y Censos.

Elaboración: Dirección Provincial de Estadística.

Cuadro 13. Exportaciones al Mercosur por Grandes Rubros.
Provincia de Buenos Aires. Acumulado enero – diciembre 2018. En millones de u\$s.

País	Productos Primarios	Manufacturas de Origen Agropecuario	Manufacturas de Origen Industrial	Combustible y Energía	Totales
Brasil	713	736	4.829	350	6.627
Paraguay	7	100	499	154	760
Uruguay	43	152	430	32	657
Venezuela	5	45	25	0	75
Total	767	1.033	5.783	536	8.118

Nota: datos preliminares estimados por extrapolación, proyección o imputación.

Fuente: Instituto Nacional de Estadística y Censos.

Elaboración: Dirección Provincial de Estadística.

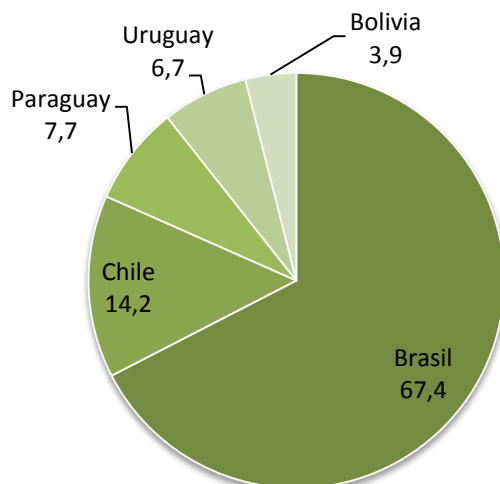
⁷ Ver Anexo con la conformación de las Zonas.

Cuadro 14. Exportaciones por principales Destinos⁸.
Provincia de Buenos Aires. Años 2017 y 2018. Acumulado enero – diciembre.

Destino	En millones de u\$s		Estructura (en %)		Var. año anterior (en %)
	2017	2018	2017	2018	
Brasil	5.728	6.627	29,5	31,6	15,7
Chile	1.233	1.399	6,4	6,7	13,4
China	1.444	1.251	7,4	6,0	-13,3
Estados Unidos	1.103	1.009	5,7	4,8	-8,5
Paraguay	706	760	3,6	3,6	7,6
Uruguay	662	657	3,4	3,1	-0,7
Perú	494	579	2,5	2,8	17,3
México	369	474	1,9	2,3	28,7
Colombia	345	473	1,8	2,3	36,9
Arabia Saudita	315	425	1,6	2,0	34,8
Viet Nam	442	409	2,3	2,0	-7,4
Bolivia	344	388	1,8	1,8	12,6
Países Bajos	249	338	1,3	1,6	35,7
Resto	5.968	6.165	30,8	29,4	3,3
Total	19.402	20.955	100,0	100,0	8,0

Nota: datos preliminares estimados por extrapolación, proyección o imputación.
 Fuente: Instituto Nacional de Estadística y Censos.
 Elaboración: Dirección Provincial de Estadística.

Gráfico 7. Exportaciones a Países Limítrofes. Estructura
Provincia de Buenos Aires. Acumulado enero – diciembre 2018. En porcentaje.



Nota: datos preliminares estimados por extrapolación, proyección o imputación.
 Fuente: Instituto Nacional de Estadística y Censos.
 Elaboración: Dirección Provincial de Estadística.

⁸ Las exportaciones a Brasil, Chile y Uruguay incluyen zonas francas; en China se incluye a Hong Kong y Macao.

**Cuadro 15. Exportaciones destino Brasil por Grandes Rubros.
Provincia de Buenos Aires. Acumulado enero – diciembre 2018.**

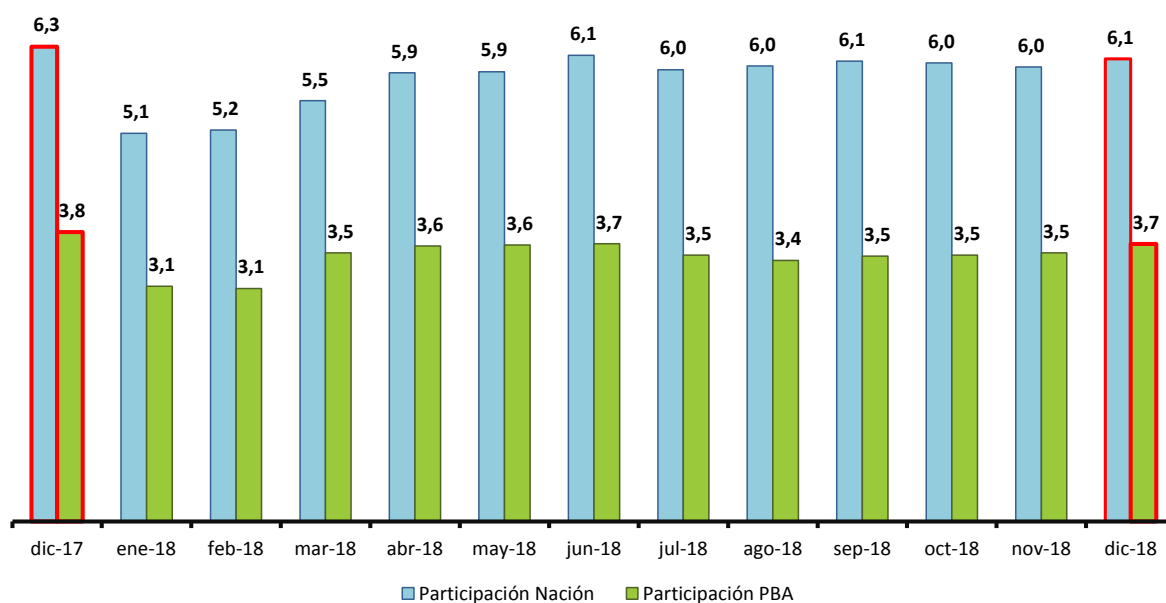
Rubros	En millones de u\$s	Estructura (en %)	Var. año anterior (en %)	Part. Brasil en Total Buenos Aires (en %)	Part. en las importaciones de Brasil (en %)
Productos Primarios	713	10,8	32,8	18,9	14,3
Manufacturas de Origen Agropecuario	736	11,1	-5,0	13,0	10,5
Manufacturas de Origen Industrial	4.829	72,9	16,2	47,2	3,3
Combustible y Energía	350	5,3	33,5	27,1	1,5
Total	6.627	100,0	15,7	31,6	3,7

Nota: datos preliminares estimados por extrapolación, proyección o imputación.

Fuente: Instituto Nacional de Estadística y Censos (Argentina); Ministério do Desenvolvimento, Indústria e Comércio Exterior (Brasil).

Elaboración: Dirección Provincial de Estadística.

**Gráfico 8. Evolución de la participación en las importaciones de Brasil.
Nación y provincia de Buenos Aires. Acumulados a cada mes. Diciembre 2017 - diciembre 2018.
En porcentaje.**



Nota: datos preliminares estimados por extrapolación, proyección o imputación.

Fuente: Instituto Nacional de Estadística y Censos (Argentina); Ministério do Desenvolvimento, Indústria e Comércio Exterior (Brasil)

Elaboración: Dirección Provincial de Estadística.

**Cuadro 16. Exportaciones por principales Rubros a Brasil.
Provincia de Buenos Aires. Acumulado a diciembre 2018.**

Rubros	En millones de u\$s		Var. año anterior (en %)
	2017	2018	
Total	5.728	6.627	15,7
Productos Primarios	536	713	32,8
Cereales	513	684	33,4
Hortalizas y legumbres sin elaborar	13	18	40,7
Semillas y frutos oleaginosos	5	4	-19,8
Pescados y mariscos sin elaborar	3	3	14,3
Frutas frescas	0	1	///
Miel	-	s	s
Animales vivos	0	0	-86,6
Tabaco sin elaborar	-	s	s
Resto de Productos Primarios	3	3	14,6
Manufacturas de Origen Agropecuario	775	736	-5,0
Productos de molinería	311	282	-9,1
Preparados de legumbres, hortalizas y frutas	141	137	-2,8
Pescados y mariscos elaborados	84	76	-9,6
Productos lácteos	62	64	4,3
Azúcar y artículos de confitería	38	53	39,7
Carnes	38	38	1,4
Grasas y aceites	33	23	-30,6
Extractos curtientes y tintóreos	27	22	-16,1
Bebidas, líquidos alcohólicos y vinagre	2	s	s
Residuos y desperdicios de la industria alimenticia	3	3	-1,4
Otros productos de origen animal	3	2	-21,0
Pieles y cueros	1	2	45,5
Frutas secas o congeladas	1	1	74,5
Café, té, yerba mate y especias	0	0	-42,9
Resto de MOA	33	28	-15,2
Manufacturas de Origen Industrial	4.154	4.829	16,2
Material de transporte terrestre	2.635	3.334	26,6
Materias plásticas y artificiales	523	516	-1,3
Productos químicos y conexos	513	491	-4,3
Máquinas y aparatos, material eléctrico	142	146	2,5
Caucho y sus manufacturas	164	134	-18,5
Metales comunes y sus manufacturas	67	89	32,4
Textiles y confecciones	67	77	15,0
Manufacturas de piedra, yeso, prod. cerámicos, vidrios, etc.	12	16	26,2
Papel cartón, imprenta y publicaciones	13	10	-21,4
Manufacturas de cuero, marroquinería, etc.	0	0	-54,4
Calzado y sus componentes	0	0	24,3
Vehículos de navegación aérea, marítima y fluvial	0	-	-100,0
Resto de MOI	17	16	-7,4
Combustible y Energía	262	350	33,5
Carburantes	101	218	114,8
Gas de petróleo y otros hidrocarburos gaseosos	155	126	-18,5
Grasas y aceites lubricantes	3	s	s
Resto de Combustible y Energía	3	3	15,8

Nota: datos preliminares estimados por extrapolación, proyección o imputación.

Fuente: Instituto Nacional de Estadística y Censos.

Elaboración: Dirección Provincial de Estadística.

III. Anexo. Zonas económicas

Zona	País\Territorio
MERCOSUR (Mercado Común del Sur)	Brasil (incluye Zonas Francas) Paraguay Uruguay (incluye Zonas Francas) Venezuela (a partir de 2012)
Resto de ALADI (Asociación Latinoamericana de Integración)	Bolivia (Incluye Zonas Francas) Colombia (Incluye Zonas Francas) Cuba Ecuador Perú Venezuela (hasta 2011)
SICA (Sistema de la Integración Centroamericana)	Belice Costa Rica El Salvador Guatemala Honduras Nicaragua Panamá (Incluye Zonas Francas) República Dominicana
NAFTA (Tratado de Libre Comercio de América del Norte)	Canadá Estados Unidos (incluye Puerto Rico y territorios vinculados en América y Oceanía) México
Medio Oriente	Arabia Saudita Bahrein Emiratos Arabes Unidos Irán Iraq Israel Jordania Kuwait Líbano Omán Qatar República de Yemen Siria Palestina

Zona	País\Territorio
Unión Europea	Austria Bélgica Bulgaria Chipre Croacia (a partir de 2014) Dinamarca Eslovaquia Eslovenia España Estonia Finlandia Francia (incluye Mónaco) Grecia Hungria Irlanda Italia (incluye San Marino) Letonia Lituania Luxemburgo Malta Países Bajos Polonia Portugal Reino Unido República Checa República Federal de Alemania Rumania Suecia
MAGREB y Egipto	Argelia Egipto Libia Marruecos Túnez Mauritania
SACU: Unión Aduanera Sudafricana	Botswana Lesotho Namibia Sudáfrica Swazilandia

Zona	País\Territorio
ASEAN (Asociación de Naciones del Sudeste Asiático)	Brunei Darussalam Camboya (ex Kampuchea) Filipinas Indonesia Laos Malasia Myanmar Singapur Tailandia Vietnam
Oceanía	Australia (incluye territorios vinculados en Oceanía) Fiji Islas Marianas Septentrionales Islas Marshall Islas Salomón Kiribati Estados Federados de Micronesia Nauru Nueva Zelanda (incluye territorios vinculados en Oceanía) Palau Papua Nueva Guinea Samoa Territorios vincualdos a Francia y Gran Bretaña Tonga Tuvalu Vanuatu
CEI: Comunidad de Estados de Independientes	Armenia Azerbaiyán Bielorus Kazajstan Kirguistan Moldova Rusia Tayikistan Turkmenistan Uzbekistan