

Exportaciones

Provincia de Buenos Aires

Síntesis mensual con datos a enero 2019

Marzo 2019



Gobernadora
María Eugenia VIDAL

Vicegobernador
Daniel SALVADOR

Jefe de Gabinete de Ministros
Federico SALVAI

Ministro de Economía
Hernán LACUNZA

Subsecretario de Política y Coordinación Económica
Damián BONARI

Director Provincial de Estadística
Matías BELLIARD

Director de Estadísticas Económicas
Daniel BESLER

Directora de Estadísticas Sociales
Natalia OLIARI

Directora de Planificación, Metodología y Coordinación del SEP
María Victoria DOWBLEY

Departamento de Análisis de Estadísticas Económicas
Roberto SIMIAND

Analista
Sebastián RULE

INDICE

I. Resultados. Exportaciones enero 2019.....	5
II. Anexo. Zonas económicas	19

ÍNDICE DE CUADROS

Cuadro 1. Exportaciones por Grandes Rubros. Provincia de Buenos Aires y Nación. Enero 2019. En millones de u\$s.....	5
Cuadro 2. Exportaciones por Grandes Rubros. Provincia de Buenos Aires y Nación. Enero 2019. En miles de ton. y variación de precios promedio.	5
Cuadro 3. Exportaciones por principales Rubros. Provincia de Buenos Aires. Enero 2018 y 2019. En millones de u\$s.....	7
Cuadro 4. Exportaciones por principales Rubros. Provincia de Buenos Aires. Enero 2018 y 2019. Miles de ton. y variación de precios promedio.	8
Cuadro 5. Exportaciones por Grandes Rubros. Provincia de Buenos Aires. Enero 2013 – enero 2019. En millones de u\$s.	9
Cuadro 6. Exportaciones por Zonas de Destino. Provincia de Buenos Aires. Enero 2019. En millones de u\$s.	10
Cuadro 7. Exportaciones al Mercosur por Grandes Rubros. Provincia de Buenos Aires. Enero 2019. En millones de u\$s.	10
Cuadro 8. Exportaciones por principales Destinos. Provincia de Buenos Aires. Enero 2018 y 2019. En millones de u\$s.....	11
Cuadro 9. Exportaciones destino Brasil por Grandes Rubros. Provincia de Buenos Aires. Enero 2019. En millones de u\$s	12
Cuadro 10. Exportaciones por principales Rubros a Brasil. Provincia de Buenos Aires. Enero 2019. En millones de u\$s.....	13

Signos convencionales:

- Cero absoluto

0 Cero por redondeo

/// Dato que no corresponde presentar

s Dato confidencial por aplicación de las reglas del secreto estadístico

I. Resultados: exportaciones enero 2019

En enero de 2019, las exportaciones originadas en territorio bonaerense totalizaron 1.582 millones de dólares, lo que representa un crecimiento de 1,3% respecto al mismo período de 2018. Las mismas son las de mayor nivel a enero de los últimos 5 años. En términos de volumen, se observó un aumento de 5,2% en las exportaciones.

A nivel nacional, las exportaciones argentinas alcanzaron los 4.586 millones de dólares para el mismo período, lo que implica una variación negativa interanual del 4,7%. En cuanto a las toneladas totales exportadas, exhibieron una caída de 13,2%. Por su parte, la provincia de Buenos Aires aportó el 34,5% del valor de las ventas, mientras que en volumen la contribución fue de 41,2%.

Cuadro 1. Exportaciones por Grandes Rubros.
Provincia de Buenos Aires y Nación. Enero 2019. En millones de u\$s.

Rubros	En millones de u\$s		Estructura (en %)		Var. año anterior (en %)		Part. PBA en total Nación (en %)
	Buenos Aires	Nación	Buenos Aires	Nación	Buenos Aires	Nación	
Productos Primarios	514	1.353	32,5	29,5	24,0	12,6	38,0
Manufacturas de Origen Agropecuario	413	1.780	26,1	38,8	-4,6	6,5	23,2
Manufacturas de Origen Industrial	505	1.151	31,9	25,1	-13,9	-24,3	43,9
Combustible y Energía	150	302	9,5	6,6	16,9	-27,4	49,6
Total	1.582	4.586	100,0	100,0	1,3	-4,7	34,5

Nota: datos preliminares estimados por extrapolación, proyección o imputación.

Fuente: Instituto Nacional de Estadística y Censos. Elaboración: Dirección Provincial de Estadística.

Cuadro 2. Exportaciones por Grandes Rubros.
Provincia de Buenos Aires y Nación. Enero 2019. En miles de ton.¹ y variación de precios promedio².

Rubros	En miles de toneladas		Var. año anterior (en %)		Part. Buenos Aires en Total Nación (en %)	Precio Promedio PBA Var. año anterior (en %)
	Buenos Aires	Nación	Buenos Aires	Nación		
Productos Primarios	2.194	4.818	4,9	-5,6	45,5	18,3
Manufacturas de Origen Agropecuario	564	2.452	-7,1	-18,1	23,0	2,7
Manufacturas de Origen Industrial	228	372	2,5	-40,3	61,2	-16,0
Combustible y Energía	380	517	37,1	-23,2	73,5	-14,8
Total	3.366	8.160	5,2	-13,2	41,2	-3,8

Nota: datos preliminares estimados por extrapolación, proyección o imputación.

Fuente: Instituto Nacional de Estadística y Censos. Elaboración: Dirección Provincial de Estadística.

Gráfico 1. Exportaciones Totales
Provincia de Buenos Aires. Millones de u\$s

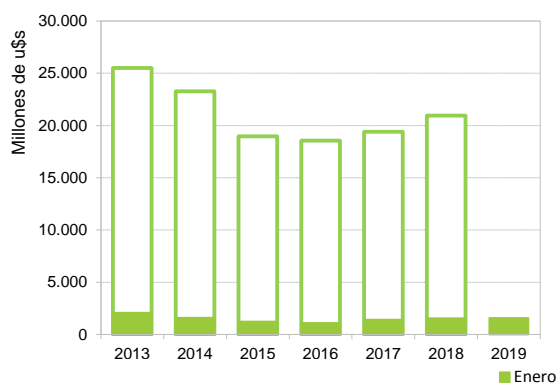
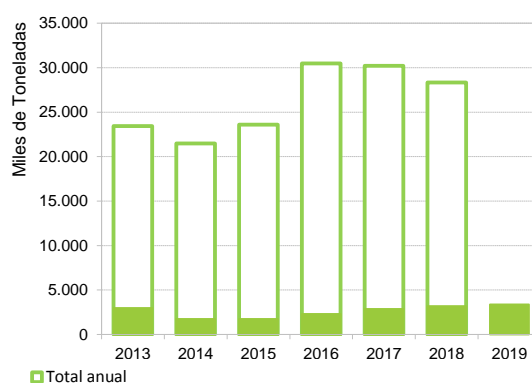


Gráfico 2. Exportaciones Totales
Provincia de Buenos Aires. Miles de Ton.



Nota: datos preliminares estimados por extrapolación, proyección o imputación.

Fuente: Instituto Nacional de Estadística y Censos. Elaboración: Dirección Provincial de Estadística.

¹ Las variaciones observadas a nivel nacional pueden diferir de las presentadas en los índices de cantidades publicadas por el INDEC debido a diferencias metodológicas.

² Los precios promedio por agrupación (grandes rubros o rubros) surgen del cociente entre el valor FOB expresado en dólares y las cantidades expresadas en peso neto. Dado que las posiciones arancelarias suelen estar compuestas por diversidad de modelos, tamaños o calidades, la variación de los precios promedio puede reflejar tanto cambios en los precios como en la composición de la posición arancelaria.

El perfil industrial de las exportaciones bonaerenses se manifiesta en la participación del 43,9% que la Provincia tiene en el valor de las MOI nacionales. Estas últimas, concentraron el 31,9% del total de las ventas externas bonaerenses, registrando un descenso interanual de 13,9%. Siguió en importancia dentro del valor de las exportaciones provinciales los Productos Primarios con una participación del 32,5%, las MOA 26,1% y Combustibles y Energía con el 9,5%; con variaciones interanuales de 24,0%, -4,6% y 16,9% respectivamente.

Dentro de los Productos Primarios, el rubro de mayor importancia fue Cereales (463 millones de dólares) con una variación positiva de 24,4%. En las MOA, lo fue el rubro Carnes y sus preparados que registró un aumento de 11,5% con 114 millones de dólares en ventas. En las MOI, los rubros principales fueron Material de transporte terrestre (148 millones de dólares) con una baja de 26,4% y Productos químicos y conexos (116 millones de dólares) con una caída del 35,7%.

Respecto a las zonas de destino, en el período bajo análisis, el 28,0% de las exportaciones bonaerenses tuvieron como destino el MERCOSUR por un valor de 444 millones de dólares, representando un descenso interanual de 19,3%.

El principal socio comercial de la Provincia fue Brasil, representando el 22,9% de las exportaciones (362 millones de dólares), con una caída de 17,3% en términos interanuales. En cuanto a la composición de lo exportado a este destino, el 50,4% correspondió a MOI, el 23,2% a Productos Primarios, el 17,0% a MOA y el 9,3% Combustible y Energía.

La participación de las exportaciones de la provincia de Buenos Aires en el valor de las importaciones brasileñas se redujo respecto a enero de 2018, alcanzado el 2,2% del total.

Cuadro 3. Exportaciones por principales Rubros.
Provincia de Buenos Aires. Enero 2018 y 2019. En millones de u\$.

Rubros	En millones de u\$		Var. año anterior (en %)
	2018	2019	
Total	1.563	1.582	1,3
Productos Primarios	414	514	24,0
Cereales	372	463	24,4
Semillas y frutos oleaginosos	9	23	170,8
Pescados y mariscos sin elaborar	21	17	-19,6
Animales vivos	4	4	5,7
Miel	5	3	-36,5
Hortalizas y legumbres sin elaborar	2	2	10,0
Lanas sucias	0	0	-16,9
Frutas frescas	0	0	-14,0
Minerales metalíferos,escorias y cenizas	s	s	s
Resto de Productos Primarios	1	1	3,1
Manufacturas de Origen Agropecuario	433	413	-4,6
Carnes y sus preparados	103	114	11,5
Residuos y desperdicios de la industria alimenticia	126	84	-33,8
Grasas y aceites	55	78	41,6
Productos de molinería y prep. a base de cereales	40	45	14,1
Pieles y cueros	32	21	-33,5
Pescados y mariscos elaborados	17	14	-19,3
Preparados de hortalizas, legumbres y frutas	13	12	-4,3
Productos lácteos	7	9	28,2
Lanas elaboradas	s	8	s
Azúcar ,cacao y artículos de confitería	10	7	-32,6
Bebidas, líquidos alcohólicos y vinagre	6	5	-22,6
Otros productos de origen animal	2	3	39,5
Extractos curtientes y tintóreos	5	2	-52,4
Frutas secas o procesadas	s	s	s
Café, té, yerba mate y especias	s	0	s
Resto de MOA	13	10	-26,4
Manufacturas de Origen Industrial	587	505	-13,9
Material de transporte terrestre	201	148	-26,4
Productos químicos y conexos	180	116	-35,7
Metales comunes y sus manufacturas	42	94	122,2
Materias plásticas y artificiales	83	58	-30,2
Máquinas y aparatos, material eléctrico	35	41	17,1
Cauchos y sus manufacturas	12	15	27,8
Textiles y confecciones	9	9	11,2
Papel, cartón, imprenta y publicaciones	8	9	4,9
Manufacturas de piedra, yeso, etc	5	5	14,6
Manufacturas de cuero, marroquinería, etc.	2	2	3,5
Calzado y sus componentes	0	0	-0,5
Piedras, metales preciosos y sus manufacturas	0	0	-68,7
Vehículos de navegación aérea, marítima y fluvial	s	s	s
Resto de MOI	9	8	-13,5
Combustible y Energía	128	150	16,9
Carburantes	70	88	26,1
Gas de petróleo y otros hidrocarburos gaseosos	44	50	11,6
Grasas y aceites lubricantes	3	3	-2,7
Resto de combustibles	11	9	-15,2

Nota: datos preliminares estimados por extrapolación, proyección o imputación.

Fuente: Instituto Nacional de Estadística y Censos.

Elaboración: Dirección Provincial de Estadística.

**Cuadro 4. Exportaciones por principales Rubros.
Provincia de Buenos Aires. Enero 2018 y 2019. Miles de ton. y variación de precios promedio.**

Rubros	En miles de toneladas		Var. año anterior (en %)	
	2018	2019	Ton.	Precio Prom.
Total	3.199	3.366	5,2	-3,8
Productos Primarios	2.092	2.194	4,9	18,3
Cereales	2.063	2.128	3,1	20,7
Semillas y frutos oleaginosos	14	53	273,9	-27,6
Hortalizas y legumbres sin elaborar	5	6	21,2	-9,3
Pescados y mariscos sin elaborar	6	4	-30,2	15,1
Miel	2	1	-25,2	-15,1
Animales vivos	0	0	27,6	-17,2
Lanas sucias	0	0	-5,1	-12,4
Frutas frescas	0	0	100,0	-82,2
Minerales metalíferos, escorias y cenizas	s	s	s	s
Resto de Productos Primarios	2	2	10,7	-6,9
Manufacturas de Origen Agropecuario	607	564	-7,1	2,7
Residuos y desperdicios de la industria alimenticia	367	268	-27,1	-9,2
Grasas y aceites	74	121	64,9	-14,1
Productos de molinería y prep. a base de cereales	88	96	8,7	5,0
Carnes y sus preparados	27	33	20,4	-7,4
Preparados de hortalizas, legumbres y frutas	12	13	5,3	-9,1
Bebidas, líquidos alcohólicos y vinagre	9	7	-22,6	-0,0
Pieles y cueros	8	6	-24,7	-11,8
Productos lácteos	3	4	31,2	-2,2
Pescados y mariscos elaborados	s	4	s	s
Azúcar, cacao y artículos de confitería	4	3	-14,9	-20,7
Otros productos de origen animal	1	2	49,3	-6,5
Extractos curtientes y tintóreos	2	1	-63,3	29,7
Lanas elaboradas	0	1	62,2	54,0
Café, té, yerba mate y especias	s	s	s	s
Frutas secas o procesadas	s	0	s	s
Resto de MOA	7	6	-13,8	-14,6
Manufacturas de Origen Industrial	222	228	2,5	-16,0
Metales comunes y sus manufacturas	33	95	183,3	-21,5
Productos químicos y conexos	94	51	-46,1	19,3
Materias plásticas y artificiales	59	45	-23,3	-9,0
Material de transporte terrestre	17	13	-24,6	-2,4
Manufacturas de piedra, yeso, etc	7	10	47,7	-22,4
Papel, cartón, imprenta y publicaciones	3	4	54,9	-32,3
Cauchos y sus manufacturas	3	4	27,5	0,3
Máquinas y aparatos, material eléctrico	3	3	5,5	11,0
Textiles y confecciones	3	2	-20,2	39,4
Manufacturas de cuero, marroquinería, etc.	0	0	-11,2	16,6
Calzado y sus componentes	0	0	-42,3	72,5
Piedras, metales preciosos y sus manufacturas	0	0	-64,4	-12,2
Vehículos de navegación aérea, marítima y fluvial	s	s	s	s
Resto de MOI	1	1	54,5	-44,0
Combustible y Energía	277	380	37,1	-14,8
Carburantes	155	222	43,4	-12,1
Gas de petróleo y otros hidrocarburos gaseosos	91	124	36,4	-18,2
Grasas y aceites lubricantes	2	3	13,3	-14,1
Resto de combustibles	29	31	7,5	-21,1

Nota: datos preliminares estimados por extrapolación, proyección o imputación.

Fuente: Instituto Nacional de Estadística y Censos.

Elaboración: Dirección Provincial de Estadística.

Cuadro 5. Exportaciones por Grandes Rubros.
Provincia de Buenos Aires. Período enero 2013 – enero 2019. En millones de u\$s.

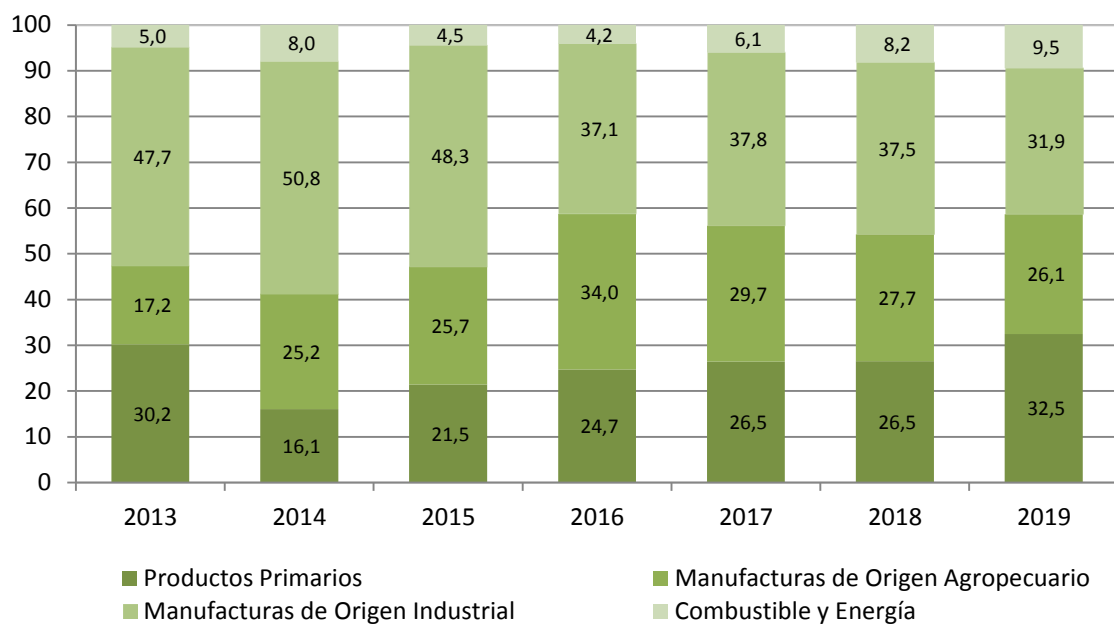
Rubros	2013	2014	2015	2016	2017	2018	2019
Productos Primarios	624	256	264	272	374	414	514
Manufacturas de Origen Agropecuario	356	401	316	375	420	433	413
Manufacturas de Origen Industrial	986	809	594	409	534	587	505
Combustible y Energía	103	127	55	46	86	128	150
Total	2.068	1.592	1.229	1.103	1.415	1.563	1.582
Variación interanual (en %)	0,3	-23,0	-22,8	-10,2	28,2	10,5	1,3

Nota: datos preliminares estimados por extrapolación, proyección o imputación.

A partir del año 2011 los datos pueden diferir de informes anteriores debido a la revisión realizada por el INDEC en el 2016.

Fuente: Instituto Nacional de Estadística y Censos. Elaboración: Dirección Provincial de Estadística.

Gráfico 3. Exportaciones por Grandes Rubros. Estructura.
Provincia de Buenos Aires. Período enero 2013 – enero 2019. En porcentaje.



Fuente: Instituto Nacional de Estadística y Censos.
 Elaboración: Dirección Provincial de Estadística.

Cuadro 6. Exportaciones por Zonas de Destino³.
Provincia de Buenos Aires. Enero 2019. En millones de u\$s.

Zona/País	En millones de u\$s		Estructura (en %)		Var. año anterior (en %)
	2018	2019	2018	2019	
MERCOSUR	550	444	35,2	28,0	-19,3
Medio Oriente	99	154	6,3	9,7	56,3
NAFTA	119	150	7,6	9,5	25,8
ASEAN	116	130	7,4	8,2	12,7
Resto de ALADI	121	122	7,7	7,7	0,7
Chile	103	107	6,6	6,8	3,9
China	59	87	3,8	5,5	47,8
Unión Europea	158	65	10,1	4,1	-59,2
India	27	55	1,7	3,5	102,3
MAGREB y Egipto	61	52	3,9	3,3	-14,7
Oceanía	25	40	1,6	2,5	60,0
SICA	33	23	2,1	1,4	-31,5
CEI	16	15	1,0	0,9	-9,0
SACU	5	6	0,3	0,4	21,4
República de Corea	4	2	0,3	0,1	-51,4
Japón	7	2	0,5	0,1	-78,5
Suiza	1	0	0,1	0,0	-53,4
Resto	58	130	3,7	8,2	123,3
Total	1.563	1.582	100	100	1,3

Nota: datos preliminares estimados por extrapolación, proyección o imputación.
Fuente: Instituto Nacional de Estadística y Censos.
Elaboración: Dirección Provincial de Estadística.

Cuadro 7. Exportaciones al Mercosur por Grandes Rubros.
Provincia de Buenos Aires. Enero 2019. En millones de u\$s.

País	Productos Primarios	Manufacturas	Manufacturas	Combustible y Energía	Totales
		de Origen Agropecuario	de Origen Industrial		
Brasil	84	62	182	34	362
Paraguay	0	6	25	11	42
Uruguay	1	11	24	2	38
Venezuela	s	s	1	0	1
Total	85	79	232	47	444

Nota: datos preliminares estimados por extrapolación, proyección o imputación.
Fuente: Instituto Nacional de Estadística y Censos.
Elaboración: Dirección Provincial de Estadística.

³ Ver Anexo con la conformación de las Zonas.

**Cuadro 8. Exportaciones por principales Destinos⁴.
Provincia de Buenos Aires. Enero 2018 y 2019. En millones de u\$.**

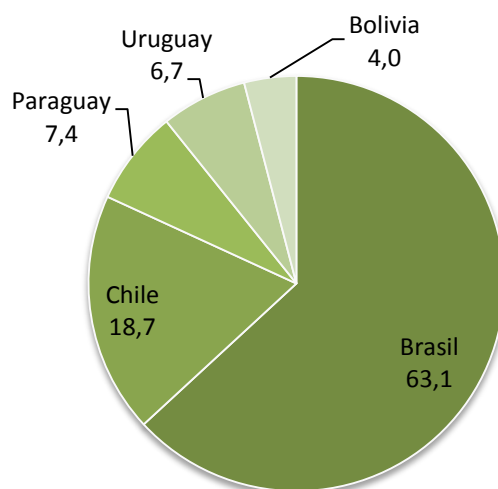
Destino	En millones de u\$s		Estructura (en %)		Var. año anterior (en %)
	2018	2019	2018	2019	
Brasil	438	362	28,0	22,9	-17,3
Chile	103	107	6,6	6,8	3,9
China	59	87	3,8	5,5	47,8
Estados Unidos	89	83	5,7	5,2	-7,2
Indonesia	23	69	1,5	4,3	193,9
Arabia Saudita	36	66	2,3	4,2	82,1
México	25	62	1,6	3,9	145,0
India	27	55	1,7	3,5	102,3
Perú	38	45	2,4	2,8	18,6
Paraguay	60	42	3,9	2,7	-29,5
Uruguay	51	38	3,3	2,4	-25,4
Colombia	17	38	1,1	2,4	44,3
Resto	571	493	36,5	31,2	-13,6
Total	1.563	1.582	100,0	100,0	1,3

Nota: datos preliminares estimados por extrapolación, proyección o imputación.

Fuente: Instituto Nacional de Estadística y Censos.

Elaboración: Dirección Provincial de Estadística.

**Gráfico 4. Exportaciones a Países Limítrofes. Estructura
Provincia de Buenos Aires. Enero 2019. En porcentaje.**



Nota: datos preliminares estimados por extrapolación, proyección o imputación.

Fuente: Instituto Nacional de Estadística y Censos.

Elaboración: Dirección Provincial de Estadística.

⁴ Las exportaciones a Brasil, Chile y Uruguay incluyen zonas francas; en China se incluye a Hong Kong y Macao.

**Cuadro 9. Exportaciones destino Brasil por Grandes Rubros.
Provincia de Buenos Aires. Enero 2019. En millones de u\$s.**

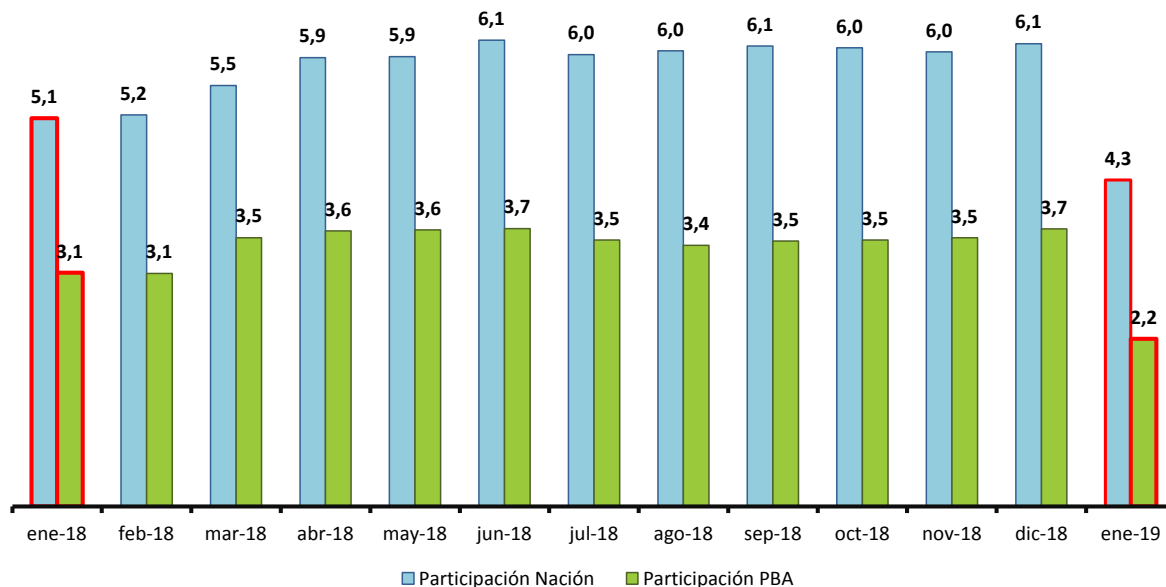
Rubros	En millones de u\$s	Estructura (en %)	Var. año anterior (en %)	Part. Brasil en Total Buenos Aires (en %)	Part. en las importaciones de Brasil (en %)
Productos Primarios	84	23,2	3,7	16,4	10,9
Manufacturas de Origen Agropecuario	62	17,0	-5,4	14,9	7,8
Manufacturas de Origen Industrial	182	50,4	-28,6	36,1	1,6
Combustible y Energía	34	9,3	-6,3	22,5	1,0
Total	362	100,0	-17,3	22,9	2,2

Nota: datos preliminares estimados por extrapolación, proyección o imputación.

Fuente: Instituto Nacional de Estadística y Censos (Argentina); Ministério do Desenvolvimento, Indústria e Comércio Exterior (Brasil).

Elaboración: Dirección Provincial de Estadística.

**Gráfico 5. Evolución de la participación en las importaciones de Brasil.
Nación y provincia de Buenos Aires. Acumulados a cada mes. Enero 2018 – enero 2019.
En porcentaje.**



Nota: datos preliminares estimados por extrapolación, proyección o imputación.

Fuente: Instituto Nacional de Estadística y Censos (Argentina); Ministério do Desenvolvimento, Indústria e Comércio Exterior (Brasil)

Elaboración: Dirección Provincial de Estadística.

**Cuadro 10. Exportaciones por principales Rubros a Brasil.
Provincia de Buenos Aires. Enero 2019. En millones de u\$s.**

Rubros	En millones de u\$s		Var. año anterior (en %)
	2018	2019	
Total	438	362	-17,3
Productos Primarios	81	84	3,7
Cereales	79	82	3,1
Hortalizas y legumbres sin elaborar	1	1	-6,7
Semillas y frutos oleaginosos	0	1	29,3
Pescados y mariscos sin elaborar	0	0	17,7
Animales vivos	s	-	s
Resto de Productos Primarios	0	1	300,0
Manufacturas de Origen Agropecuario	65	62	-5,4
Productos de molinería y prep. a base de cereales	26	30	17,2
Preparados de hortalizas, legumbres y frutas	s	10	s
Productos lácteos	s	s	s
Pescados y mariscos elaborados	5	5	-8,6
Carnes y sus preparados	4	3	-19,8
Azúcar ,cacao y artículos de confitería	s	2	s
Grasas y aceites	4	2	-46,9
Extractos curtientes y tintóreos	3	1	-70,6
Frutas secas o procesadas	s	s	s
Otros productos de origen animal	s	0	s
Residuos y desperdicios de la industria alimenticia	s	s	s
Pielés y cueros	-	0	///
Bebidas, líquidos alcohólicos y vinagre	s	s	s
Café, té, yerba mate y especias	s	-	s
Resto de MOA	3	2	-40,6
Manufacturas de Origen Industrial	255	182	-28,6
Material de transporte terrestre	128	76	-41,0
Materias plásticas y artificiales	59	35	-41,4
Productos químicos y conexos	35	33	-5,3
Máquinas y aparatos, material eléctrico	12	12	2,9
Cauchos y sus manufacturas	6	9	66,3
Textiles y confecciones	6	8	22,6
Metales comunes y sus manufacturas	6	6	8,2
Manufacturas de piedra, yeso, etc	1	2	15,6
Papel, cartón, imprenta y publicaciones	1	1	-17,8
Manufacturas de cuero, marroquinería, etc.	0	0	-44,0
Resto de MOI	1	1	-15,1
Combustible y Energía	36	34	-6,3
Carburantes	16	20	24,3
Gas de petróleo y otros hidrocarburos gaseosos	s	s	s
Grasas y aceites lubricantes	s	s	s
Resto de combustibles	0	s	s

Nota: datos preliminares estimados por extrapolación, proyección o imputación.

Fuente: Instituto Nacional de Estadística y Censos.

Elaboración: Dirección Provincial de Estadística.

II. Anexo. Zonas económicas

Zona	País\Territorio
MERCOSUR (Mercado Común del Sur)	Brasil (incluye Zonas Francas) Paraguay Uruguay (incluye Zonas Francas) Venezuela (a partir de 2012)
Resto de ALADI (Asociación Latinoamericana de Integración)	Bolivia (Incluye Zonas Francas) Colombia (Incluye Zonas Francas) Cuba Ecuador Perú Venezuela (hasta 2011)
SICA (Sistema de la Integración Centroamericana)	Belice Costa Rica El Salvador Guatemala Honduras Nicaragua Panamá (Incluye Zonas Francas) República Dominicana
NAFTA (Tratado de Libre Comercio de América del Norte)	Canadá Estados Unidos (incluye Puerto Rico y territorios vinculados en América y Oceanía) México
Medio Oriente	Arabia Saudita Bahrein Emiratos Arabes Unidos Irán Iraq Israel Jordania Kuwait Líbano Omán Qatar República de Yemen Siria Palestina

Zona	País\Territorio
Unión Europea	Austria Bélgica Bulgaria Chipre Croacia (a partir de 2014) Dinamarca Eslovaquia Eslovenia España Estonia Finlandia Francia (incluye Mónaco) Grecia Hungria Irlanda Italia (incluye San Marino) Letonia Lituania Luxemburgo Malta Países Bajos Polonia Portugal Reino Unido República Checa República Federal de Alemania Rumania Suecia
MAGREB y Egipto	Argelia Egipto Libia Marruecos Túnez Mauritania
SACU: Unión Aduanera Sudafricana	Botswana Lesotho Namibia Sudáfrica Swazilandia

Zona	País\Territorio
ASEAN (Asociación de Naciones del Sudeste Asiático)	Brunei Darussalam Camboya (ex Kampuchea) Filipinas Indonesia Laos Malasia Myanmar Singapur Tailandia Vietnam
Oceanía	Australia (incluye territorios vinculados en Oceanía) Fiji Islas Marianas Septentrionales Islas Marshall Islas Salomón Kiribati Estados Federados de Micronesia Nauru Nueva Zelanda (incluye territorios vinculados en Oceanía) Palau Papua Nueva Guinea Samoa Territorios vinculados a Francia y Gran Bretaña Tonga Tuvalu Vanuatu
CEI: Comunidad de Estados de Independientes	Armenia Azerbaiyán Bielorus Kazajstan Kirguistan Moldova Rusia Tayikistan Turkmenistan Uzbekistan