

Exportaciones

Provincia de Buenos Aires

Síntesis mensual con datos a febrero 2019

Abril 2019



Gobernadora
María Eugenia VIDAL

Vicegobernador
Daniel SALVADOR

Jefe de Gabinete de Ministros
Federico SALVAI

Ministro de Economía
Hernán LACUNZA

Subsecretario de Política y Coordinación Económica
Damián BONARI

Director Provincial de Estadística
Matías BELLIARD

Director de Estadísticas Económicas
Daniel BESLER

Directora de Estadísticas Sociales
Natalia OLIARI

Directora de Planificación, Metodología y Coordinación del SEP
María Victoria DOWBLEY

Departamento de Análisis de Estadísticas Económicas
Roberto SIMIAND

Analista
Sebastián RULE

INDICE

I. Resultados. Exportaciones febrero 2019	5
II. Resultados. Exportaciones acumuladas a febrero 2019	10
III. Anexo. Zonas económicas	19

ÍNDICE DE CUADROS

Cuadro 1. Exportaciones por Grandes Rubros. Provincia de Buenos Aires y Nación. Febrero 2019. En millones de u\$s.	5
Cuadro 2. Exportaciones por Grandes Rubros. Provincia de Buenos Aires y Nación. Febrero 2019. En miles de ton. y variación de precios promedio.	5
Cuadro 3. Exportaciones por Grandes Rubros. Provincia de Buenos Aires. Período 2016 - 2019. Febrero. En millones de u\$s.	6
Cuadro 4. Exportaciones por Zonas de Destino. Provincia de Buenos Aires. Febrero 2019. En millones de u\$s.	7
Cuadro 5. Exportaciones por principales Destinos. Provincia de Buenos Aires. Años 2018 y 2019. Febrero. En millones de u\$s	8
Cuadro 6. Exportaciones destino Brasil por Grandes Rubros. Provincia de Buenos Aires. Febrero 2019. En millones de u\$s	9
Cuadro 7. Exportaciones por Grandes Rubros. Provincia de Buenos Aires y Nación. Acumulado enero - febrero 2019. En millones de u\$s.	10
Cuadro 8. Exportaciones por Grandes Rubros. Provincia de Buenos Aires y Nación. Acumulado enero - febrero 2019. En miles de ton. y variación de precios promedio.	10
Cuadro 9. Exportaciones por principales Rubros. Provincia de Buenos Aires. Años 2018 y 2019. Acumulado enero - febrero. En millones de u\$s.	12
Cuadro 10. Exportaciones por principales Rubros. Provincia de Buenos Aires. Años 2018 y 2019. Acumulado enero - febrero. Miles de ton. y variación de precios promedio.	13
Cuadro 11. Exportaciones por Grandes Rubros. Provincia de Buenos Aires. Período 2016 - 2019. Acumulado enero - febrero. En millones de u\$s.	14
Cuadro 12. Exportaciones por Zonas de Destino. Provincia de Buenos Aires. Acumulado enero - febrero 2019. En millones de u\$s.	15
Cuadro 13. Exportaciones al Mercosur por Grandes Rubros. Provincia de Buenos Aires. Acumulado enero - febrero 2019. En millones de u\$s.	15
Cuadro 14. Exportaciones por principales Destinos. Provincia de Buenos Aires. Años 2018 y 2019. Acumulado enero - febrero. En millones de u\$s.	16
Cuadro 15. Exportaciones destino Brasil por Grandes Rubros. Provincia de Buenos Aires. Acumulado enero - febrero 2019. En millones de u\$s.	17
Cuadro 16. Exportaciones por principales Rubros a Brasil. Provincia de Buenos Aires. Acumulado enero - febrero 2019. En millones de u\$s.	18

Signos convencionales:

- Cero absoluto

0 Cero por redondeo

/// Dato que no corresponde presentar

s Dato confidencial por aplicación de las reglas del secreto estadístico

I. Resultados. Exportaciones febrero 2019

En el mes de febrero, las exportaciones de la provincia de Buenos Aires crecieron 15,4% respecto al mismo mes del año anterior alcanzando los 1.668 millones de dólares¹.

En orden de importancia según su participación en las ventas externas totales, las exportaciones de MOI crecieron en 14,0%, las de Productos Primarios 10,5%, las de MOA 9,1%, y las de Combustibles y energía 54,7%.

A nivel nacional, durante el mismo período, las exportaciones alcanzaron los 4.463 millones de dólares y exhibieron un incremento interanual de 3,7%. Las ventas externas de MOI presentaron un aumento de 5,5%, las de Productos Primarios 1,2%, las MOA 4,1%, y las de Combustible y Energía 3,0%.

**Cuadro 1. Exportaciones por Grandes Rubros.
Provincia de Buenos Aires y Nación. Febrero 2019.**

Rubro	En millones de u\$s		Estructura (en %)		Var. año anterior (en %)		Part. PBA en total Nación (en %)
	Buenos Aires	Nación	Buenos Aires	Nación	Buenos Aires	Nación	
Productos Primarios	358	1.082	21,5	24,2	10,5	1,2	33,1
Manufacturas de Origen Agropecuario	350	1.636	21,0	36,7	9,1	4,1	21,4
Manufacturas de Origen Industrial	778	1.366	46,6	30,6	14,0	5,5	56,9
Combustible y Energía	182	379	10,9	8,5	54,7	3,0	48,0
Total	1.668	4.463	100,0	100,0	15,4	3,7	37,4

Nota: datos preliminares estimados por extrapolación, proyección o imputación.
Fuente: Instituto Nacional de Estadística y Censos.
Elaboración: Dirección Provincial de Estadística.

**Cuadro 2. Exportaciones por Grandes Rubros.
Provincia de Buenos Aires y Nación. Febrero 2019. En miles de ton.² y variación de precios promedio³.**

Rubro	En miles de toneladas		Var. año anterior (en %)		Part. Buenos Aires en Total Nación (en %)	Precio Promedio PBA Var. Año anterior (en %)
	Buenos Aires	Nación	Buenos Aires	Nación		
Productos Primarios	1.473	3.704	-7,6	-6,7	39,8	19,5
Manufacturas de Origen Agropecuario	417	2.761	14,8	3,7	15,1	-5,0
Manufacturas de Origen Industrial	273	493	-1,0	-2,6	55,4	15,1
Combustible y Energía	410	1.024	59,7	54,6	40,0	-3,2
Total	2.573	7.982	3,3	2,3	32,2	11,7

Nota: datos preliminares estimados por extrapolación, proyección o imputación.
Fuente: Instituto Nacional de Estadística y Censos.
Elaboración: Dirección Provincial de Estadística.

¹ La información presentada a nivel mensual debe considerarse preliminar, el cálculo se realiza en base a la resta de los datos acumulados a cada mes suministrados por el INDEC. Los datos pueden sufrir modificaciones originadas en el organismo emisor de acuerdo a lo establecido en las notas metodológicas del Informe del Intercambio Argentino.

² Las variaciones observadas a nivel nacional pueden diferir de las presentadas en los índices de cantidades publicadas por el INDEC debido a diferencias metodológicas.

³ Los precios promedio por agrupación (grandes rubros o rubros) surgen del cociente entre el valor FOB expresado en dólares y las cantidades expresadas en peso neto. Dado que las posiciones arancelarias suelen estar compuestas por diversidad de modelos, tamaños o calidades, la variación de los precios promedio puede reflejar tanto cambios en los precios como en la composición de la posición arancelaria.

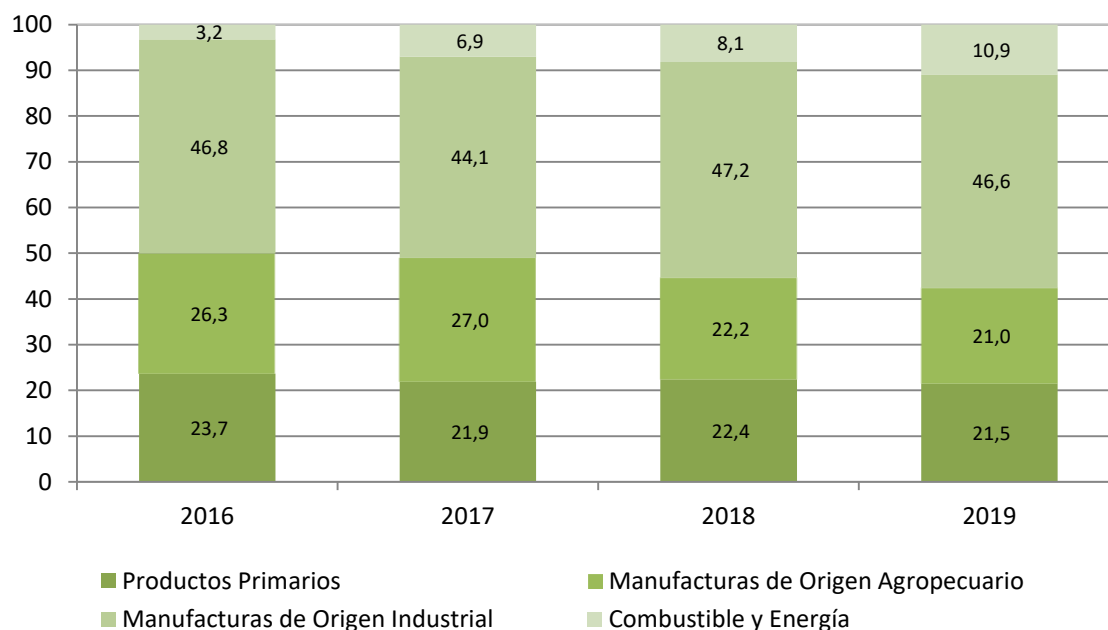
**Cuadro 3. Exportaciones por Grandes Rubros.
Provincia de Buenos Aires. Febrero 2016 - febrero 2019. En millones de u\$s.**

Rubro	2016	2017	2018	2019
Productos Primarios	335	274	324	358
Manufacturas de Origen Agropecuario	372	337	321	350
Manufacturas de Origen Industrial	662	550	682	778
Combustible y Energía	46	87	118	182
Total	1.415	1.247	1.445	1.668
Variación interanual (en %)	16,3	-11,9	15,9	15,4

Nota: datos preliminares estimados por extrapolación, proyección o imputación.

Fuente: Instituto Nacional de Estadística y Censos. Elaboración: Dirección Provincial de Estadística.

**Gráfico 1. Exportaciones por Grandes Rubros. Estructura.
Provincia de Buenos Aires. Febrero 2016 - febrero 2019. En porcentaje.**



Fuente: Instituto Nacional de Estadística y Censos.

Elaboración: Dirección Provincial de Estadística.

Respecto a las zonas, el 40,7% de las ventas externas tuvieron como destino el MERCOSUR alcanzando los 679 millones de dólares. En segundo lugar, se ubicó Resto de ALADI con el 8,3% de las exportaciones y 138 millones de dólares.

**Cuadro 4. Exportaciones por Zonas de Destino⁴.
Provincia de Buenos Aires. Febrero 2019.**

Zona/País	En millones de u\$s		Estructura (en %)		Var. año anterior (en %)
	2018	2019	2018	2019	
MERCOSUR	536	679	37,1	40,7	26,7
Resto de ALADI	147	138	10,2	8,3	-6,2
NAFTA	108	126	7,4	7,6	17,4
ASEAN	96	121	6,6	7,2	25,7
Unión Europea	69	99	4,7	5,9	44,6
Chile	110	92	7,6	5,5	-16,5
Medio Oriente	84	88	5,8	5,3	4,9
China	49	75	3,4	4,5	52,4
SICA	39	44	2,7	2,7	12,7
MAGREB y Egipto	54	28	3,7	1,7	-48,3
Oceanía	32	22	2,2	1,3	-30,3
CEI	13	19	0,9	1,1	43,3
India	22	18	1,5	1,1	-18,8
SACU	16	9	1,1	0,5	-45,2
República de Corea	4	7	0,3	0,4	65,2
Japón	2	2	0,1	0,1	-14,7
Suiza	1	1	0,0	0,1	45,6
Resto	63	101	4,4	6,0	58,6
Total	1.445	1.668	100,0	100,0	15,4

Nota: datos preliminares estimados por extrapolación, proyección o imputación.

Fuente: Instituto Nacional de Estadística y Censos.

Elaboración: Dirección Provincial de Estadística

⁴ Ver Anexo con la conformación de las Zonas.

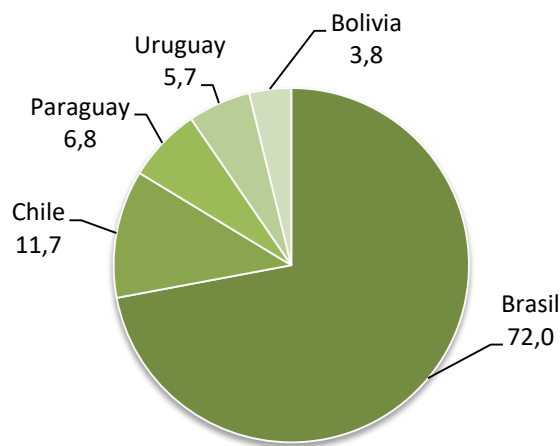
Brasil, con el 34,0% de las exportaciones, fue el principal país destino con 568 millones de dólares y una suba de 30,4% interanual. Estados Unidos ocupó el segundo lugar (6,1% de las exportaciones) alcanzando 102 millones de dólares y un crecimiento interanual de 18,6%.

**Cuadro 5. Exportaciones por principales Destinos⁵.
Provincia de Buenos Aires. Febrero 2018 y 2019.**

Destino	En millones de u\$s		Estructura (en %)		Var. año anterior (en %)
	2018	2019	2018	2019	
Brasil	435	568	30,1	34,0	30,4
Estados Unidos	86	102	6,0	6,1	18,6
Chile	110	92	7,6	5,5	-16,5
China	49	75	3,4	4,5	52,4
Perú	48	56	3,3	3,3	15,9
Indonesia	32	55	2,2	3,3	73,8
Paraguay	53	53	3,7	3,2	0,6
Uruguay	47	45	3,2	2,7	-3,6
Arabia Saudita	35	44	2,4	2,6	26,2
Colombia	34	33	2,4	2,0	-5,2
Vietnam	35	32	2,4	1,9	-10,6
Bolivia	31	30	2,2	1,8	-4,5
Resto	449	483	31,0	29,0	7,8
Total	1.445	1.668	100,0	100,0	15,4

Nota: datos preliminares estimados por extrapolación, proyección o imputación.
Fuente: Instituto Nacional de Estadística y Censos.
Elaboración: Dirección Provincial de Estadística.

**Gráfico 2. Exportaciones a Países Limítrofes. Estructura
Provincia de Buenos Aires. Febrero 2019. En porcentaje.**



Nota: datos preliminares estimados por extrapolación, proyección o imputación.
Fuente: Instituto Nacional de Estadística y Censos.
Elaboración: Dirección Provincial de Estadística.

⁵ Las exportaciones a Brasil, Chile y Uruguay incluyen zonas francas; en China se incluye a Hong Kong y Macao.

En cuanto a la composición de lo exportado a Brasil, el 70,7% correspondió a MOI, el 14,2% a Productos Primarios, el 10,5% a MOA y el 4,7% a Combustible y Energía. Se destacan los aumentos en las exportaciones de Productos Primarios y de MOI, con una variación interanual de 82,8% y 30,5%, respectivamente.

La participación de las exportaciones de la provincia de Buenos Aires en el valor de las importaciones brasileñas se incrementó respecto al mismo período del año pasado, alcanzado el 4,5% del total.

**Cuadro 6. Exportaciones destino Brasil por Grandes Rubros.
Provincia de Buenos Aires. Febrero 2019.**

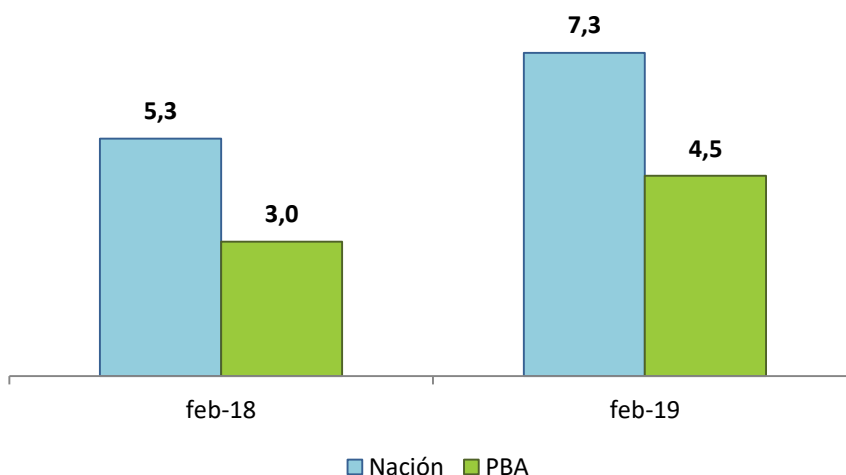
Rubro	En millones de u\$s	Estructura (en %)	Var. año anterior (en %)	Part. Brasil en Total Buenos Aires (en %)	Part. en las importaciones de Brasil (en %)
Productos Primarios	80	14,2	82,8	22,4	13,1
Manufacturas de Origen Agropecuario	59	10,5	6,6	17,0	10,6
Manufacturas de Origen Industrial	401	70,7	30,5	51,6	4,2
Combustible y Energía	26	4,7	-6,0	14,6	1,4
Total	568	100,0	30,4	34,0	4,5

Nota: datos preliminares estimados por extrapolación, proyección o imputación.

Fuente: Instituto Nacional de Estadística y Censos (Argentina); Ministério do Desenvolvimento, Indústria e Comércio Exterior (Brasil).

Elaboración: Dirección Provincial de Estadística.

**Gráfico 3. Evolución de la participación en las importaciones de Brasil.
Nación y provincia de Buenos Aires. Febrero 2018 y 2019.
En porcentaje.**



Nota: datos preliminares estimados por extrapolación, proyección o imputación.

Fuente: Instituto Nacional de Estadística y Censos (Argentina); Ministério do Desenvolvimento, Indústria e Comércio Exterior (Brasil)

Elaboración: Dirección Provincial de Estadística.

II. Resultados: exportaciones acumuladas a febrero 2019

En el acumulado a febrero de 2019, las exportaciones originadas en territorio bonaerense totalizaron 3.250 millones de dólares, lo que representa un crecimiento de 8,1% respecto al mismo período de 2018. El nivel alcanzado es el mayor de los últimos 5 años. En términos de volumen, se observó un aumento del 4,4% en las exportaciones.

A nivel nacional, las exportaciones argentinas alcanzaron los 9.050 millones de dólares para el mismo período, lo que implica una variación negativa interanual del 0,7%. En cuanto a las toneladas totales exportadas, exhibieron una caída de 0,3%. Por su parte, la provincia de Buenos Aires aportó el 35,9% del valor de las ventas externas del país, mientras que en volumen la contribución fue de 34,6%.

Cuadro 7. Exportaciones por Grandes Rubros.
Provincia de Buenos Aires y Nación. Acumulado enero – febrero 2019.

Rubro	En millones de u\$s		Estructura (en %)		Var. año anterior (en %)		Part. PBA en total Nación (en %)
	Buenos Aires	Nación	Buenos Aires	Nación	Buenos Aires	Nación	
Productos Primarios	872	2.417	26,8	26,7	18,1	6,4	36,1
Manufacturas de Origen Agropecuario	763	3.398	23,5	37,5	1,2	4,7	22,5
Manufacturas de Origen Industrial	1.283	2.510	39,5	27,7	1,1	-10,8	51,1
Combustible y Energía	332	725	10,2	8,0	34,9	-7,4	45,7
Total	3.250	9.050	100,0	100,0	8,1	-0,7	35,9

Nota: datos preliminares estimados por extrapolación, proyección o imputación.

Fuente: Instituto Nacional de Estadística y Censos.

Elaboración: Dirección Provincial de Estadística.

Cuadro 8. Exportaciones por Grandes Rubros.
Provincia de Buenos Aires y Nación. Acumulado enero - febrero 2019. En miles de ton.⁶ y variación de precios promedio.

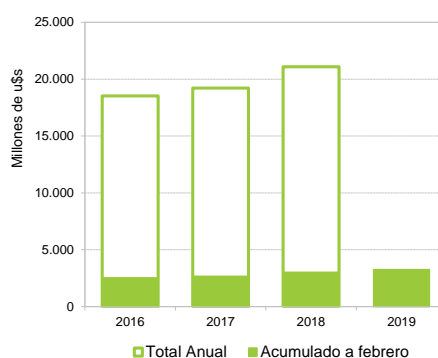
Rubro	En miles de toneladas		Var. año anterior (en %)		Part. Buenos Aires en Total Nación (en %)	Precio Promedio PBA Var. año anterior (en %)
	Buenos Aires	Nación	Buenos Aires	Nación		
Productos Primarios	3.667	8.627	-0,5	-5,0	42,5	18,7
Manufacturas de Origen Agropecuario	981	5.952	1,1	5,2	16,5	0,1
Manufacturas de Origen Industrial	501	926	0,6	-18,0	54,1	0,5
Combustible y Energía	790	1.641	48,0	22,8	48,1	-8,8
Total	5.939	17.146	4,4	-0,3	34,6	3,5

Nota: datos preliminares estimados por extrapolación, proyección o imputación.

Fuente: Instituto Nacional de Estadística y Censos.

Elaboración: Dirección Provincial de Estadística.

Gráfico 4. Exportaciones Totales
Provincia de Buenos Aires. Millones de u\$s



Nota: datos preliminares estimados por extrapolación, proyección o imputación.

Fuente: Instituto Nacional de Estadística y Censos. Elaboración: Dirección Provincial de Estadística.

⁶ Las variaciones observadas a nivel nacional pueden diferir de las presentadas en los índices de cantidades publicadas por el INDEC debido a diferencias metodológicas.

El perfil industrial de las exportaciones bonaerenses se manifiesta en la participación del 51,1% que la Provincia tiene en el valor de las MOI nacionales. Estas últimas, concentraron el 39,5% del total de las ventas externas bonaerenses, registrando un aumento interanual de 1,1%. Siguió en importancia dentro del valor de las exportaciones provinciales los Productos Primarios con una participación del 26,8%, las MOA 23,5% y Combustibles y Energía con el 10,2%; con variaciones interanuales de 18,1%, 1,2% y 34,9% respectivamente.

Dentro de los Productos Primarios, el rubro de mayor importancia fue Cereales (771 millones de dólares) con una variación positiva de 17,6%. En las MOA, lo fue el rubro Carnes y sus preparados que registró un aumento de 14,2% con 218 millones de dólares en ventas, mientras que Residuos y desperdicios de la industria alimenticia cayó 19,8% y alcanzó los 151 millones de dólares. En las MOI, los rubros principales fueron Material de transporte terrestre (562 millones de dólares) con un alza de 6,1% y Productos químicos y conexos (267 millones de dólares) con una baja del 18,5%.

Respecto a las zonas de destino, en el período bajo análisis, el 34,5% de las exportaciones bonaerenses tuvieron como destino el MERCOSUR por un valor de 1.123 millones de dólares, representando un crecimiento interanual de 3,4%.

El principal socio comercial de la Provincia fue Brasil, representando el 28,6% de las exportaciones (930 millones de dólares), con un crecimiento de 6,5% en términos interanuales. En cuanto a la composición de lo exportado a este destino, el 62,8% correspondió a MOI, el 17,7% a Productos Primarios, el 13,0% a MOA y el 6,5% a Combustible y Energía. Dentro de las MOI con destino a Brasil, el rubro Material de transporte terrestre representó el 59,6% del total y alcanzó 348 millones de dólares, con incremento del 13,2% interanual.

La participación de las exportaciones de la provincia de Buenos Aires en el valor de las importaciones brasileñas se incrementó respecto al acumulado a febrero de 2018, alcanzado el 3,2% del total.

Cuadro 9. Exportaciones por principales Rubros.
Provincia de Buenos Aires. Años 2018 y 2019. Acumulado enero – febrero. En millones de u\$.

Rubro	En millones de u\$		Var. año anterior (en %)
	2018	2019	
Total	3.008	3.250	8,1
Productos Primarios	739	872	18,1
Cereales	656	771	17,6
Pescados y mariscos sin elaborar	42	45	7,3
Semillas y frutos oleaginosos	16	32	108,1
Miel	11	8	-23,1
Animales vivos	7	7	11,1
Hortalizas y legumbres sin elaborar	4	5	9,4
Lanas sucias	1	0	-24,3
Minerales metalíferos,escorias y cenizas	s	s	s
Frutas frescas	0	0	-36,5
Resto de Productos Primarios	3	2	-5,4
Manufacturas de Origen Agropecuario	754	763	1,2
Carnes y sus preparados	191	218	14,2
Residuos y desperdicios de la industria alimenticia	188	151	-19,8
Grasas y aceites	94	113	19,5
Productos de molinería	80	89	11,2
Pieles y cueros	59	49	-17,9
Pescados y mariscos elaborados	31	31	0,1
Preparados de hortalizas, legumbres y frutas	25	27	9,7
Productos lácteos	16	18	12,1
Azúcar ,cacao y artículos de confitería	15	13	-12,7
Lanas elaboradas	7	10	41,6
Bebidas, líquidos alcohólicos y vinagre	12	9	-23,3
Otros productos de origen animal	4	6	44,8
Extractos curtientes y tintóreos	9	5	-41,3
Frutas secas o procesadas	1	1	43,4
Café, té, yerba mate y especias	0	0	51,9
Resto de MOA	23	24	5,1
Manufacturas de Origen Industrial	1.269	1.283	1,1
Material de transporte terrestre	530	562	6,1
Productos químicos y conexos	327	267	-18,5
Metales comunes y sus manufacturas	107	151	41,2
Materias plásticas y artificiales	150	121	-19,4
Máquinas y aparatos, material eléctrico	64	76	19,1
Cauchos y sus manufacturas	26	35	33,6
Textiles y confecciones	18	19	6,6
Papel, cartón, imprenta y publicaciones	16	18	10,8
Manufacturas de piedra, yeso, etc	10	14	46,4
Manufacturas de cuero, marroquinería, etc.	3	3	2,0
Piedras, metales preciosos y sus manufacturas	1	2	103,1
Calzado y sus componentes	1	1	-29,4
Vehículos de navegación aérea, marítima y fluvial	1	s	s
Resto de MOI	17	15	-8,9
Combustible y Energía	246	332	34,9
Carburantes	120	222	84,4
Gas de petróleo y otros hidrocarburos gaseosos	93	84	-9,6
Grasas y aceites lubricantes	7	6	-11,6
Resto de combustibles	25	19	-23,9

Nota: datos preliminares estimados por extrapolación, proyección o imputación.

Fuente: Instituto Nacional de Estadística y Censos.

Elaboración: Dirección Provincial de Estadística.

Cuadro 10. Exportaciones por principales Rubros.
Provincia de Buenos Aires. Años 2018 y 2019. Acumulado enero – febrero. Miles de ton. y variación de precios promedio.

Rubro	En miles de toneladas		Var. año anterior (en %)	
	2018	2019	Ton.	Precio Prom.
Total	5.688	5.939	4,4	3,5
Productos Primarios	3.686	3.667	-0,5	18,7
Cereales	3.631	3.566	-1,8	19,8
Semillas y frutos oleaginosos	24	67	182,7	-26,4
Hortalizas y legumbres sin elaborar	12	14	18,6	-7,8
Pescados y mariscos sin elaborar	12	13	8,4	-1,0
Miel	4	3	-12,8	-11,8
Lanas sucias	0	0	-27,3	4,2
Animales vivos	0	0	15,8	-4,0
Minerales metalíferos,escorias y cenizas	s	s	s	s
Frutas frescas	0	0	25,0	-49,2
Resto de Productos Primarios	3	3	7,9	-12,4
Manufacturas de Origen Agropecuario	971	981	1,1	0,1
Residuos y desperdicios de la industria alimenticia	530	463	-12,6	-8,2
Productos de molinería	171	184	7,4	3,5
Grasas y aceites	124	175	41,0	-15,3
Carnes y sus preparados	50	62	22,5	-6,8
Preparados de hortalizas, legumbres y frutas	24	29	22,2	-10,2
Pieles y cueros	14	14	-3,4	-15,1
Bebidas, líquidos alcohólicos y vinagre	16	12	-25,5	2,9
Pescados y mariscos elaborados	9	9	-4,5	4,9
Productos lácteos	7	8	24,3	-9,8
Azúcar ,cacao y artículos de confitería	6	7	9,5	-20,2
Otros productos de origen animal	3	4	55,4	-6,8
Extractos curtientes y tintóreos	3	1	-50,0	17,3
Lanas elaboradas	1	1	11,2	27,4
Frutas secas o procesadas	0	0	67,6	-14,4
Café, té, yerba mate y especias	0	0	353,4	-66,5
Resto de MOA	12	12	-3,0	8,4
Manufacturas de Origen Industrial	498	501	0,6	0,5
Productos químicos y conexos	227	164	-27,6	12,6
Metales comunes y sus manufacturas	87	143	65,0	-14,4
Materias plásticas y artificiales	102	92	-9,4	-11,0
Material de transporte terrestre	44	47	7,2	-1,0
Manufacturas de piedra, yeso, etc	14	25	72,9	-15,3
Papel, cartón, imprenta y publicaciones	6	9	41,4	-21,6
Cauchos y sus manufacturas	6	9	40,7	-5,0
Máquinas y aparatos, material eléctrico	5	5	12,6	5,8
Textiles y confecciones	5	4	-16,7	27,9
Manufacturas de cuero, marroquinería, etc.	0	0	-14,2	19,0
Calzado y sus componentes	0	0	-57,5	66,1
Piedras, metales preciosos y sus manufacturas	0	0	49,9	35,4
Vehículos de navegación aérea, marítima y fluvial	0	s	s	s
Resto de MOI	1	2	22,0	-25,3
Combustible y Energía	534	790	48,0	-8,8
Carburantes	264	501	89,5	-2,7
Gas de petróleo y otros hidrocarburos gaseosos	198	215	8,8	-16,9
Grasas y aceites lubricantes	5	6	3,4	-14,4
Resto de combustibles	66	68	2,8	-26,0

Nota: datos preliminares estimados por extrapolación, proyección o imputación.

Fuente: Instituto Nacional de Estadística y Censos.

Elaboración: Dirección Provincial de Estadística.

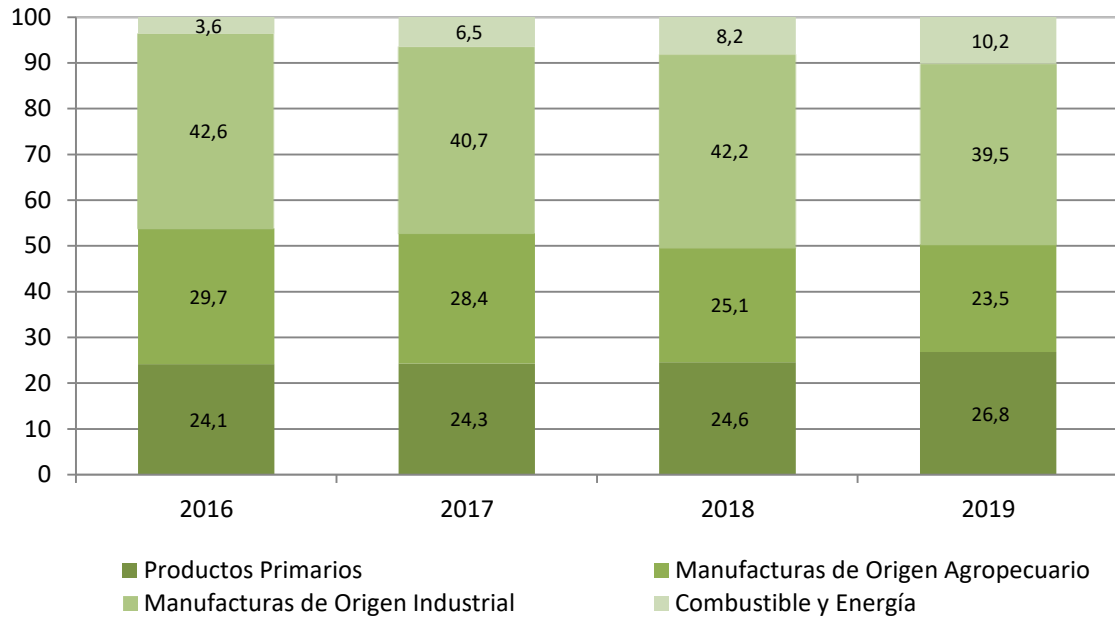
Cuadro 11. Exportaciones por Grandes Rubros.
Provincia de Buenos Aires. Período 2016 - 2019. Acumulado enero – febrero. En millones de u\$.

Rubro	2016	2017	2018	2019
Productos Primarios	608	648	739	872
Manufacturas de Origen Agropecuario	747	757	754	763
Manufacturas de Origen Industrial	1.072	1.084	1.269	1.283
Combustible y Energía	92	173	246	332
Total	2.518	2.661	3.008	3.250
Variación interanual (en %)	3,0	5,7	13,0	8,1

Nota: datos preliminares estimados por extrapolación, proyección o imputación.

Fuente: Instituto Nacional de Estadística y Censos. Elaboración: Dirección Provincial de Estadística.

Gráfico 5. Exportaciones por Grandes Rubros. Estructura.
Provincia de Buenos Aires. Período 2016 - 2019. Acumulado enero – febrero. En porcentaje.



Fuente: Instituto Nacional de Estadística y Censos.
 Elaboración: Dirección Provincial de Estadística.

Cuadro 12. Exportaciones por Zonas de Destino⁷.
Provincia de Buenos Aires. Acumulado enero – febrero 2019.

Zona/País	En millones de u\$s		Estructura (en %)		Var. año anterior (en %)
	2018	2019	2018	2019	
MERCOSUR	1.086	1.123	36,1	34,5	3,4
NAFTA	227	276	7,5	8,5	21,8
Resto de ALADI	268	260	8,9	8,0	-3,1
ASEAN	212	251	7,0	7,7	18,6
Medio Oriente	182	242	6,1	7,4	32,8
Chile	213	199	7,1	6,1	-6,6
Unión Europea	227	164	7,5	5,0	-27,9
China	108	161	3,6	5,0	49,9
MAGREB y Egipto	115	80	3,8	2,5	-30,5
India	49	73	1,6	2,2	48,1
SICA	73	67	2,4	2,1	-7,6
Oceanía	57	62	1,9	1,9	9,0
CEI	29	34	1,0	1,0	14,4
SACU	21	15	0,7	0,5	-30,5
República de Corea	8	9	0,3	0,3	4,3
Japón	9	3	0,3	0,1	-64,1
Suiza	2	1	0,1	0,0	-17,6
Resto	121	230	4,0	7,1	89,5
Total	3.008	3.250	100,0	100,0	8,1

Nota: datos preliminares estimados por extrapolación, proyección o imputación.
Fuente: Instituto Nacional de Estadística y Censos.
Elaboración: Dirección Provincial de Estadística.

Cuadro 13. Exportaciones al Mercosur por Grandes Rubros.
Provincia de Buenos Aires. Acumulado enero – febrero 2019. En millones de u\$s.

País	Productos Primarios	Manufacturas de Origen Agropecuario	Manufacturas de Origen Industrial	Combustible y Energía	Totales
Brasil	164	121	584	60	930
Paraguay	1	12	59	24	96
Uruguay	2	22	55	5	83
Venezuela	0	11	3	0	14
Total	167	166	701	88	1.123

Nota: datos preliminares estimados por extrapolación, proyección o imputación.
Fuente: Instituto Nacional de Estadística y Censos.
Elaboración: Dirección Provincial de Estadística.

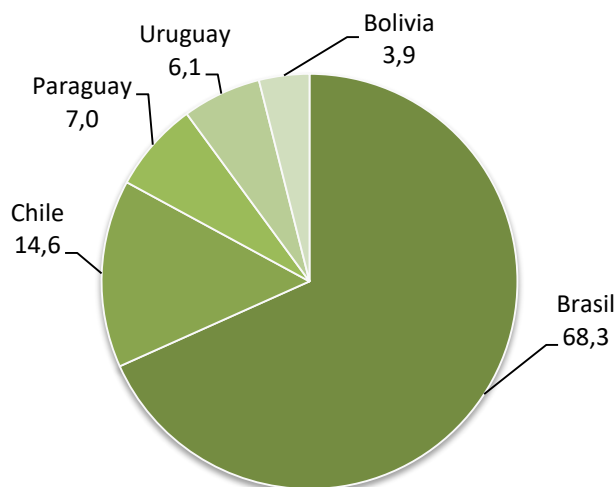
⁷ Ver Anexo con la conformación de las Zonas.

Cuadro 14. Exportaciones por principales Destinos⁸.
Provincia de Buenos Aires. Años 2018 y 2019. Acumulado enero – febrero.

Destino	En millones de u\$s		Estructura (en %)		Var. año anterior (en %)
	2018	2019	2018	2019	
Brasil	873	930	29,0	28,6	6,5
Chile	213	199	7,1	6,1	-6,6
Estados Unidos	175	185	5,8	5,7	5,5
China	108	161	3,6	5,0	49,9
Indonesia	55	124	1,8	3,8	124,6
Arabia Saudita	71	110	2,4	3,4	54,6
Perú	86	101	2,9	3,1	17,1
Paraguay	113	96	3,8	2,9	-15,4
Uruguay	98	83	3,3	2,6	-15,0
México	45	83	1,5	2,5	85,6
India	49	73	1,6	2,2	48,1
Colombia	51	71	1,7	2,2	37,6
Resto	1.069	1.035	35,6	31,8	-9,1
Total	3.008	3.250	100,0	100,0	8,1

Nota: datos preliminares estimados por extrapolación, proyección o imputación.
Fuente: Instituto Nacional de Estadística y Censos.
Elaboración: Dirección Provincial de Estadística.

Gráfico 6. Exportaciones a Países Limítrofes. Estructura
Provincia de Buenos Aires. Acumulado enero – febrero 2019. En porcentaje.



Nota: datos preliminares estimados por extrapolación, proyección o imputación.
Fuente: Instituto Nacional de Estadística y Censos.
Elaboración: Dirección Provincial de Estadística.

⁸ Las exportaciones a Brasil, Chile y Uruguay incluyen zonas francas; en China se incluye a Hong Kong y Macao.

**Cuadro 15. Exportaciones destino Brasil por Grandes Rubros.
Provincia de Buenos Aires. Acumulado enero – febrero 2019.**

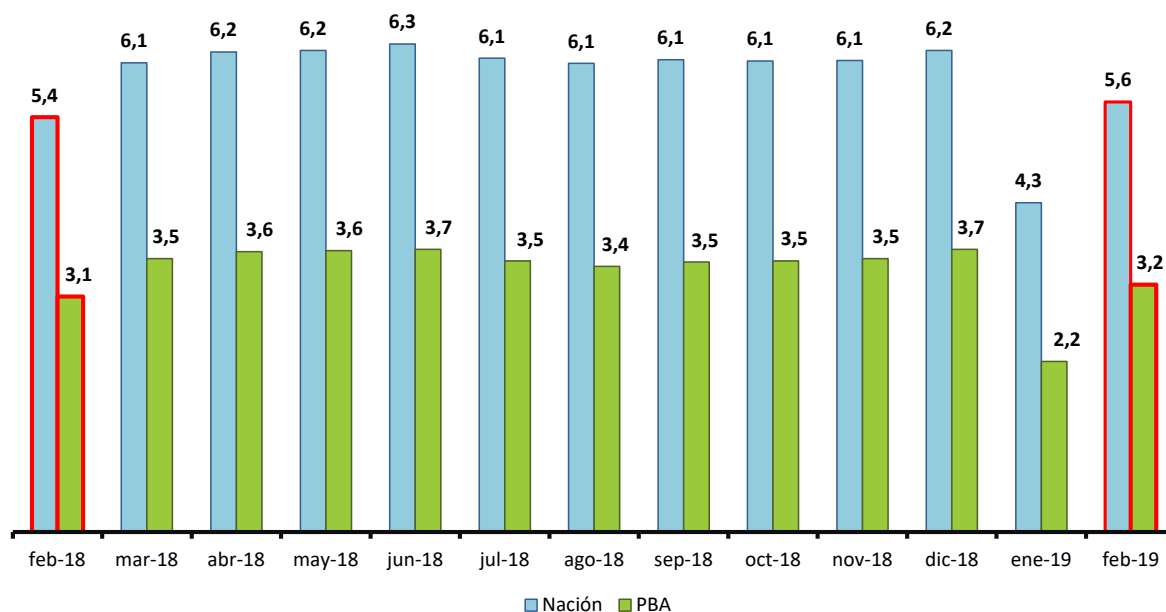
Rubro	En millones de u\$s	Estructura (en %)	Var. año anterior (en %)	Part. Brasil en Total Buenos Aires (en %)	Part. en las importaciones de Brasil (en %)
Productos Primarios	164	17,7	31,5	18,9	13,4
Manufacturas de Origen Agropecuario	121	13,0	0,1	15,9	9,5
Manufacturas de Origen Industrial	584	62,8	3,7	45,5	2,6
Combustible y Energía	60	6,5	-6,2	18,1	1,6
Total	930	100,0	6,5	28,6	3,2

Nota: datos preliminares estimados por extrapolación, proyección o imputación.

Fuente: Instituto Nacional de Estadística y Censos (Argentina); Ministério do Desenvolvimento, Indústria e Comércio Exterior (Brasil).

Elaboración: Dirección Provincial de Estadística.

**Gráfico 7. Evolución de la participación en las importaciones de Brasil.
Nación y provincia de Buenos Aires. Acumulados a cada mes. Febrero 2018 - febrero 2019.
En porcentaje.**



Nota: datos preliminares estimados por extrapolación, proyección o imputación.

Fuente: Instituto Nacional de Estadística y Censos (Argentina); Ministério do Desenvolvimento, Indústria e Comércio Exterior (Brasil)

Elaboración: Dirección Provincial de Estadística.

**Cuadro 16. Exportaciones por principales Rubros a Brasil.
Provincia de Buenos Aires. Acumulado a febrero 2019.**

Rubro	En millones de u\$s		Var. año anterior (en %)
	2018	2019	
Total	873	930	6,5
Productos Primarios	125	164	31,5
Cereales	120	159	32,2
Hortalizas y legumbres sin elaborar	2	2	6,8
Semillas y frutos oleaginosos	1	2	41,3
Pescados y mariscos sin elaborar	1	1	-51,8
Animales vivos	s	s	s
Resto de Productos Primarios	0	1	215,0
Manufacturas de Origen Agropecuario	121	121	0,1
Productos de molinería	49	54	11,1
Preparados de hortalizas, legumbres y frutas	20	21	7,0
Pescados y mariscos elaborados	12	13	5,9
Productos lácteos	s	10	s
Carnes y sus preparados	8	6	-21,8
Grasas y aceites	6	5	-18,7
Azúcar ,cacao y artículos de confitería	7	5	-34,9
Extractos curtientes y tintóreos	4	2	-54,5
Frutas secas o procesadas	s	s	s
Residuos y desperdicios de la industria alimenticia	s	s	s
Otros productos de origen animal	s	1	s
Pieles y cueros	s	0	s
Bebidas, líquidos alcohólicos y vinagre	s	s	s
Café, té, yerba mate y especias	s	s	s
Resto de MOA	5	4	-23,4
Manufacturas de Origen Industrial	563	584	3,7
Material de transporte terrestre	308	348	13,2
Productos químicos y conexos	80	77	-3,7
Materias plásticas y artificiales	107	76	-29,1
Cauchos y sus manufacturas	16	23	44,8
Máquinas y aparatos, material eléctrico	22	22	-0,8
Metales comunes y sus manufacturas	11	16	38,1
Textiles y confecciones	13	14	11,7
Manufacturas de piedra, yeso, etc,	2	6	155,2
Papel, cartón, imprenta y publicaciones	2	1	-31,6
Manufacturas de cuero, marroquinería, etc.	0	0	-35,3
Calzado y sus componentes	s	s	s
Vehículos de navegación aérea, marítima y fluvial	-	s	s
Resto de MOI	3	2	-29,7
Combustible y Energía	64	60	-6,2
Carburantes	25	33	27,8
Gas de petróleo y otros hidrocarburos gaseosos	s	s	s
Grasas y aceites lubricantes	0	s	s
Resto de combustibles	1	s	s

Nota: datos preliminares estimados por extrapolación, proyección o imputación.

Fuente: Instituto Nacional de Estadística y Censos.

Elaboración: Dirección Provincial de Estadística.

III. Anexo. Zonas económicas

Zona	País\Territorio
MERCOSUR (Mercado Común del Sur)	Brasil (incluye Zonas Francas) Paraguay Uruguay (incluye Zonas Francas) Venezuela (a partir de 2012)
Resto de ALADI (Asociación Latinoamericana de Integración)	Bolivia (Incluye Zonas Francas) Colombia (Incluye Zonas Francas) Cuba Ecuador Perú Venezuela (hasta 2011)
SICA (Sistema de la Integración Centroamericana)	Belice Costa Rica El Salvador Guatemala Honduras Nicaragua Panamá (Incluye Zonas Francas) República Dominicana
NAFTA (Tratado de Libre Comercio de América del Norte)	Canadá Estados Unidos (incluye Puerto Rico y territorios vinculados en América y Oceanía) México
Medio Oriente	Arabia Saudita Bahrein Emiratos Arabes Unidos Irán Iraq Israel Jordania Kuwait Líbano Omán Qatar República de Yemen Siria Palestina

Zona	País\Territorio
Unión Europea	Austria Bélgica Bulgaria Chipre Croacia (a partir de 2014) Dinamarca Eslovaquia Eslovenia España Estonia Finlandia Francia (incluye Mónaco) Grecia Hungria Irlanda Italia (incluye San Marino) Letonia Lituania Luxemburgo Malta Países Bajos Polonia Portugal Reino Unido República Checa República Federal de Alemania Rumania Suecia
MAGREB y Egipto	Argelia Egipto Libia Marruecos Túnez Mauritania
SACU: Unión Aduanera Sudafricana	Botswana Lesotho Namibia Sudáfrica Swazilandia

Zona	País\Territorio
ASEAN (Asociación de Naciones del Sudeste Asiático)	Brunei Darussalam Camboya (ex Kampuchea) Filipinas Indonesia Laos Malasia Myanmar Singapur Tailandia Vietnam
Oceanía	Australia (incluye territorios vinculados en Oceanía) Fiji Islas Marianas Septentrionales Islas Marshall Islas Salomón Kiribati Estados Federados de Micronesia Nauru Nueva Zelanda (incluye territorios vinculados en Oceanía) Palau Papua Nueva Guinea Samoa Territorios vincualdos a Francia y Gran Bretaña Tonga Tuvalu Vanuatu
CEI: Comunidad de Estados de Independientes	Armenia Azerbaiyán Bielorus Kazajstan Kirguistan Moldova Rusia Tayikistan Turkmenistan Uzbekistan