

Exportaciones de la provincia de Buenos Aires

Síntesis mensual

Mayo 2018

[En este informe se presentan los resultados correspondientes a marzo 2018]



Gobernadora
María Eugenia VIDAL

Jefe de Gabinete de Ministros
Federico SALVAI

Ministro de Economía
Hernán LACUNZA

Subsecretario de Política y Coordinación Económica
Damián BONARI

Director Provincial de Estadística
Matías BELLIARD

Director de Estadísticas Económicas y Sociales
Daniel BESLER

Directora de Planificación Metodológica
María Victoria DOWBLEY

Departamento de Análisis de Estadísticas Económicas
Roberto SIMIAND

Analista
Sebastián RULE

En los siguientes cuadros se sintetiza la composición y evolución de las exportaciones de la provincia de Buenos Aires (PBA) por grandes rubros, principales rubros, zonas y destinos para el mes de marzo y el acumulado de 2018.

Exportaciones de marzo 2018

En el mes de marzo, las exportaciones de la provincia de Buenos Aires crecieron 16,1% respecto al mismo mes del año anterior alcanzando los 1.781 millones de dólares¹.

En orden de importancia según su participación en las ventas externas totales, las exportaciones de MOI se incrementaron en 16,3%, las de MOA 4,8%, las de Productos Primarios subieron 24,3% y las de Combustibles y energía un 45,5%.

A nivel nacional, durante el mismo período las exportaciones aumentaron 17,2% interanualmente. Las ventas externas de MOI presentaron una suba de 22,6%, las MOA de 2,2%, las de Productos Primarios 29,8% y las de Combustible y Energía lo hicieron en 58,1%.

Cuadro 1
Exportaciones por Grandes Rubros.
Provincia de Buenos Aires y Total Nación. Marzo 2018

Rubros	En millones de u\$s		Estructura (en %)		Var. año anterior (en %)		Part. PBA en total Nación (en %)
	Buenos Aires	Nación	Buenos Aires	Nación	Buenos Aires	Nación	
Productos Primarios	389	1.380	21,8	25,8	24,3	29,8	28,2
Manufacturas de Origen Agropecuario	440	1.976	24,7	37,0	4,8	2,2	22,3
Manufacturas de Origen Industrial	848	1.678	47,6	31,4	16,3	22,6	50,6
Combustible y Energía	104	313	5,8	5,9	45,5	58,1	33,2
Total	1.781	5.347	100,0	100,0	16,1	17,2	33,3

Nota: datos preliminares estimados por extrapolación, proyección o imputación.
Fuente: Instituto Nacional de Estadística y Censos.
Elaboración: Dirección Provincial de Estadística.

Gráfico 1. Exportaciones por Grandes Rubros
Provincia de Buenos Aires. Marzo 2018.
Estructura. En porcentaje

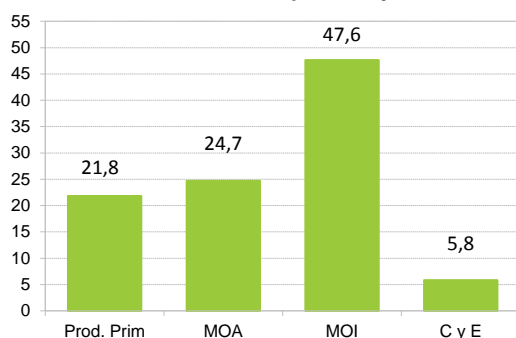
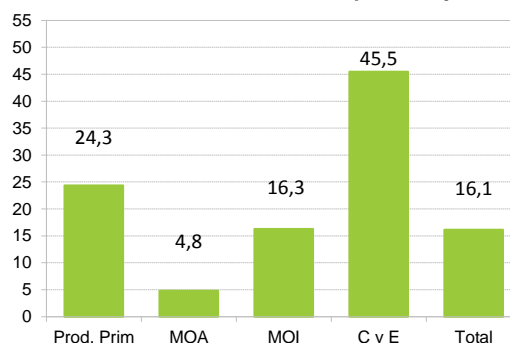


Gráfico 2. Exportaciones por Grandes Rubros
Provincia de Buenos Aires. Marzo 2018.
Variación año anterior. En porcentaje



Nota: datos preliminares estimados por extrapolación, proyección o imputación.
Fuente: Instituto Nacional de Estadística y Censos.
Elaboración: Dirección Provincial de Estadística.

¹ La información presentada a nivel mensual debe considerarse preliminar, el cálculo se realiza en base a la resta de los datos acumulados a cada mes suministrados por el INDEC. Los datos pueden sufrir modificaciones originadas en el organismo emisor de acuerdo a lo establecido en las notas metodológicas del Informe del Intercambio Argentino.

En el mes bajo análisis, las exportaciones nacionales y provinciales evolucionaron de forma similar. La mayor divergencia en términos de puntos porcentuales de variación se observa en las ventas externas de MOI. Mientras que a nivel provincial las mismas crecieron 16,3% en Nación lo hicieron en 22,6%. Esta discrepancia puede ser explicada principalmente por la evolución de los rubros Material de transporte terrestre y Productos químicos y conexos, en ambos se observa una variación porcentual positiva mayor en Nación.

Cuadro 2
Exportaciones por principales Rubros.
Provincia de Buenos Aires y Total Nación. Marzo 2018

Rubros	Buenos Aires				Nación			
	En millones de u\$s		Var. año anterior (en %)	Incidencia (en %)	En millones de u\$s		Var. año anterior (en %)	Incidencia (en %)
	2017	2018			2017	2018		
Total	1.533	1.781	16,1	16,1	4.564	5.347	17,2	17,2
Productos Primarios	312	389	24,3	5,0	1.063	1.380	29,8	6,9
Cereales	251	332	32,5	5,3	651	893	37,2	5,3
Pescados y mariscos sin elaborar	23	24	4,4	0,1	153	156	2,0	0,1
Semillas y frutos oleaginosos	21	13	-37,6	-0,5	66	48	-27,3	-0,4
Hortalizas y legumbres sin elaborar	7	7	-4,0	-0,0	74	67	-9,5	-0,2
Miel	8	7	-8,2	-0,0	16	11	-6,3	-0,0
Animales vivos	2	3	56,4	0,1	2	3	50,0	0,0
Lanas sucias	0	1	284	0,0	6	9	50,0	0,1
Mineral de cobre y sus concentrados	0	0	262,9	0,0	9	52	477,8	0,9
Frutas frescas	0	0	163,1	0,0	67	103	53,7	0,8
Resto de Productos Primarios	1	1	91,0	0,0	19	24	78,9	0,3
Manufacturas de Origen Agropecuario	420	440	4,8	1,3	1.934	1.976	2,2	0,9
Residuos y desperdicios de la industria alimenticia	137	109	-20,0	-1,8	843	870	59,0	0,6
Carnes	69	107	55,1	2,5	139	221	59,0	1,8
Grasas y aceites	65	60	-8,9	-0,4	510	382	-25,1	-2,8
Productos de molinería	43	45	4,2	0,1	64	67	4,7	0,1
Pieles y cueros	31	39	25,8	0,5	57	70	22,8	0,3
Pescados y mariscos elaborados	18	18	-0,3	-0,0	23	25	8,7	0,0
Preparados de legumbres, hortalizas y frutas	16	13	-20,4	-0,2	76	77	1,3	0,0
Azúcar y artículos de confitería	5	9	73,6	0,3	24	21	-12,5	-0,1
Productos lácteos	7	9	22,2	0,1	46	60	30,4	0,3
Bebidas, líquidos alcohólicos y vinagre	5	6	24,0	0,1	69	77	11,6	0,2
Lanas elaboradas	4	5	20,2	0,1	16	20	25,0	0,1
Extractos curtientes y tintóreos	4	4	2,8	0,0	21	23	9,5	0,0
Otros productos de origen animal	2	2	48,2	0,1	4	6	50,0	0,0
Café, té, yerba mate y especias	0	1	18,9	0,0	15	21	40,0	0,1
Frutas secas o congeladas	0	0	103,8	0,0	5	7	40,0	0,0
Resto de MOA	11	11	-0,2	-0,0	24	30	25,0	0,1
Manufacturas de Origen Industrial	730	848	16,3	7,7	1.369	1.678	22,6	6,8
Material de transporte terrestre	372	435	17,1	4,1	480	649	35,2	3,7
Productos químicos y conexos	149	177	18,5	1,8	254	317	24,8	1,4
Materias plásticas y artificiales	75	93	24,4	1,2	93	109	17,2	0,4
Metales comunes y sus manufacturas	46	46	0,8	0,0	118	126	6,8	0,2
Máquinas y aparatos, material eléctrico	36	40	10,9	0,3	98	114	16,3	0,4
Caucho y sus manufacturas	17	17	-1,1	-0,0	22	22	0,0	-
Textiles y confecciones	10	11	12,0	0,1	13	14	7,7	0,0
Papel cartón, imprenta y publicaciones	6	9	34,7	0,1	34	37	8,8	0,1
Manufacturas de piedra, yeso, prod. cerámicos, vidrios, etc.	5	6	18,6	0,1	8	8	0,0	-
Manufacturas de cuero, marroquinería, etc.	2	2	7,0	0,0	2	2	0,0	-
Calzado y sus componentes	1	1	13,5	0,0	1	1	0,0	-
Piedras, metales preciosos y sus manufacturas, monedas	0	0	-18,9	-0,0	219	248	13,2	0,6
Vehículos de navegación aérea, marítima y fluvial	0	0	-98,8	-0,0	0	1	136,3	0,0
Resto de MOI	10	11	8,9	0,1	26	30	15,4	0,1
Combustible y Energía	71	104	45,5	2,1	198	313	58,1	2,5
Carburantes	30	47	55,6	1,1	109	114	4,6	0,1
Gas de petróleo y otros hidrocarburos gaseosos	34	44	28,8	0,6	39	55	41,0	0,4
Grasas y aceites lubricantes	4	4	7,0	0,0	4	5	25,0	0,0
Resto de Combustible y Energía	3	8	194,1	0,4	46	139	202,2	2,0

Nota: datos preliminares estimados por extrapolación, proyección o imputación. Los totales pueden presentar diferencias debidas al redondeo.
Fuente: Instituto Nacional de Estadística y Censos. Elaboración: Dirección Provincial de Estadística.

Exportaciones acumuladas a Marzo 2018

En cuanto al acumulado de 2018, las exportaciones originadas en territorio bonaerense totalizaron 4.779 millones de dólares, lo que representa un crecimiento de 13,9% respecto al mismo período de 2017. En términos de volumen, se observó un aumento del 11,4% en las exportaciones.

A nivel nacional, las exportaciones argentinas alcanzaron los 14.397 millones de dólares para el mismo período, lo que implica una variación positiva interanual del 12,9%. En cuanto a las toneladas totales exportadas, exhibieron una suba del 11,4%. Por su parte, la provincia de Buenos Aires aportó el 33,2% del valor de las ventas, mientras que en volumen la contribución fue de 31,9%.

Cuadro 3
Exportaciones por Grandes Rubros.
Provincia de Buenos Aires y Total Nación. Acumulado enero – marzo 2018.

Rubros	En millones de u\$s		Estructura (en %)		Var. año anterior (en %)		Part. PBA en total Nación (en %)
	Buenos Aires	Nación	Buenos Aires	Nación	Buenos Aires	Nación	
Productos Primarios	1.129	3.649	23,6	25,3	17,6	18,5	30,9
Manufacturas de Origen Agropecuario	1.189	5.209	24,9	36,2	1,0	-2,5	22,8
Manufacturas de Origen Industrial	2.112	4.455	44,2	30,9	16,5	20,3	47,4
Combustible y Energía	349	1.085	7,3	7,5	42,9	73,0	32,2
Total	4.779	14.397	100,0	100,0	13,9	12,9	33,2

Nota: datos preliminares estimados por extrapolación, proyección o imputación.

Fuente: Instituto Nacional de Estadística y Censos.

Elaboración: Dirección Provincial de Estadística.

Cuadro 4
Exportaciones por Grandes Rubros.
Provincia de Buenos Aires y Total Nación. Acumulado enero - marzo 2018. En miles de ton. y variación de precios promedio².

Rubros	En miles de toneladas		Var. año anterior (en %)		Part. Buenos Aires en Total Nación (en %)	Precio Promedio PBA Var. año anterior (en %)
	Buenos Aires	Nación	Buenos Aires	Nación		
Productos Primarios	5.466	14.123	17,7	28,7	38,7	-0,1
Manufacturas de Origen Agropecuario	1.507	8.756	-10,9	-14,2	17,2	13,4
Manufacturas de Origen Industrial	723	1.614	17,0	17,2	44,8	-0,4
Combustible y Energía	736	1.910	19,4	66,9	38,5	19,7
Total	8.431	26.403	11,4	11,4	31,9	2,3

Nota: datos preliminares estimados por extrapolación, proyección o imputación.

Fuente: Instituto Nacional de Estadística y Censos.

Elaboración: Dirección Provincial de Estadística.

Gráfico 1. Exportaciones Totales
Provincia de Buenos Aires. Millones de u\$s

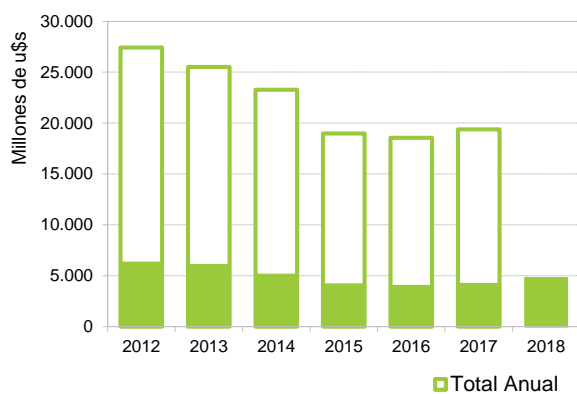
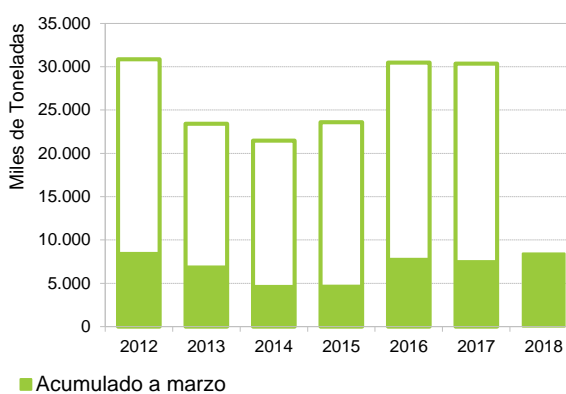


Gráfico 2. Exportaciones Totales
Provincia de Buenos Aires. Miles de Ton.



Nota: datos preliminares estimados por extrapolación, proyección o imputación. Fuente: Instituto Nacional de Estadística y Censos. Elaboración: Dirección Provincial de Estadística.

² Los precios promedio por agrupación (grandes rubros o rubros) surgen del cociente entre el valor FOB expresado en dólares y las cantidades expresadas en peso neto. Dado que las posiciones arancelarias suelen estar compuestas por diversidad de modelos, tamaños o calidades, la variación de los precios promedio puede reflejar tanto cambios en los precios como en la composición de la posición arancelaria.

El perfil industrial de las exportaciones bonaerenses se manifiesta en la participación del 47,4% que la Provincia tiene en el valor de las MOI nacionales. Estas últimas, concentraron el 44,2% del total de las ventas externas bonaerenses, registrando un aumento interanual de 16,5%. Siguió en importancia dentro del valor de las exportaciones provinciales las MOA con una participación del 24,9%, los Productos Primarios 23,6% y Combustibles y Energía con el 7,3%; con variaciones interanuales de 1,0%, 17,6% y 42,9% respectivamente.

Dentro de los Productos Primarios, el rubro de mayor importancia fue Cereales (984 millones de dólares) con una variación positiva de 23,9%. En las MOA, el rubro Carnes creció 34,8% y alcanzó los 296 millones, mientras que Residuos y desperdicios de la industria alimenticia registró una caída de 10,8% con 297 millones de dólares en ventas. En las MOI, los rubros principales fueron Material de transporte terrestre (965 millones de dólares) con un alza de 23,4% y Productos químicos y conexos (502 millones de dólares) con una suba del 13,6%.

Respecto a las zonas de destino, en el período bajo análisis, el 38,4% de las exportaciones bonaerenses tuvieron como destino el MERCOSUR por un valor de 1.837 millones de dólares, representando un crecimiento interanual de 19,1%.

El principal socio comercial de la Provincia fue Brasil, representando el 31,4% de las exportaciones (1.503 millones de dólares), con un crecimiento de 20,9% en términos interanuales. En cuanto a la composición de lo exportado a este destino, el 67,6% correspondió a MOI, el 13,4% a Productos Primarios, el 12,3% a MOA, y el 6,7% a Combustible y Energía. Dentro de las MOI con destino a Brasil, el rubro Material de transporte terrestre representó el 60,1% del total, siendo vehículos automotores terrestres el 97,2% del mismo y alcanzando 596 millones de dólares.

La participación de las exportaciones de la provincia de Buenos Aires en el valor de las importaciones brasileñas creció respecto al mismo período del año pasado, alcanzando el 3,7% del total.

Cuadro 5
Exportaciones por principales Rubros.
Provincia de Buenos Aires. Años 2017 y 2018. Acumulado enero – marzo.

Rubros	En millones de u\$s		Var. año anterior (en %)
	2017	2018	
Total	4.195	4.779	13,9
Productos Primarios	960	1.129	17,6
Cereales	794	984	23,9
Pescados y mariscos sin elaborar	59	66	11,7
Semillas y frutos oleaginosos	52	27	-48,2
Hortalizas y legumbres sin elaborar	23	19	-17,2
Miel	18	18	-4,7
Animales vivos	9	10	1,5
Lanas sucias	0	1	130,0
Mineral de cobre y sus concentrados	0	1	442,9
Frutas frescas	0	0	-30,1
Resto de Productos Primarios	3	4	16,4
Manufacturas de Origen Agropecuario	1.177	1.189	1,0
Residuos y desperdicios de la industria alimenticia	333	297	-10,8
Carnes	220	296	34,8
Grasas y aceites	192	152	-20,6
Productos de molinería	120	125	4,6
Pieles y cueros	102	98	-4,1
Pescados y mariscos elaborados	48	49	1,9
Preparados de legumbres, hortalizas y frutas	39	38	-2,5
Productos lácteos	25	25	-0,5
Azúcar y artículos de confitería	19	24	25,1
Bebidas, líquidos alcohólicos y vinagre	18	18	-0,0
Extractos curtientes y tintóreos	14	13	-5,9
Lanas elaboradas	9	12	34,1
Otros productos de origen animal	6	7	15,0
Café, té, yerba mate y especias	2	2	-3,5
Frutas secas o congeladas	1	1	-16,7
Resto de MOA	32	34	7,5
Manufacturas de Origen Industrial	1.814	2.112	16,5
Material de transporte terrestre	782	965	23,4
Productos químicos y conexos	442	502	13,6
Materias plásticas y artificiales	200	242	21,0
Metales comunes y sus manufacturas	141	151	7,6
Máquinas y aparatos, material eléctrico	104	104	0,0
Caucho y sus manufacturas	42	43	2,0
Textiles y confecciones	28	29	1,9
Papel cartón, imprenta y publicaciones	21	22	8,0
Manufacturas de piedra, yeso, prod. cerámicos, vidrios, etc.	13	16	16,6
Manufacturas de cuero, marroquinería, etc.	4	5	20,8
Calzado y sus componentes	2	2	21,0
Piedras, metales preciosos y sus manufacturas, monedas	1	1	-4,0
Vehículos de navegación aérea, marítima y fluvial	2	1	-48,7
Resto de MOI	32	29	-8,8
Combustible y Energía	244	349	42,9
Carburantes	94	168	78,8
Gas de petróleo y otros hidrocarburos gaseosos	121	136	12,5
Grasas y aceites lubricantes	9	11	26,1
Resto de Combustible y Energía	20	34	65,6

Nota: datos preliminares estimados por extrapolación, proyección o imputación.

Fuente: Instituto Nacional de Estadística y Censos.

Elaboración: Dirección Provincial de Estadística.

Cuadro 6

Exportaciones por principales Rubros.

Provincia de Buenos Aires. Años 2017 y 2018. Acumulado enero – marzo. Miles de toneladas y variación de precios promedio.

Rubros	En miles de toneladas		Var. año anterior (en %)	
	2017	2018	Ton.	Precio Prom.
Total	7.570	8.431	11,4	2,3
Productos Primarios	4.645	5.466	17,7	-0,1
Cereales	4.487	5.364	19,6	3,7
Hortalizas y legumbres sin elaborar	31	37	20,8	-31,5
Semillas y frutos oleaginosos	96	32	-66,8	56,2
Pescados y mariscos sin elaborar	16	20	27,5	-12,4
Miel	9	7	-22,3	22,6
Lanas sucias	0	1	125,3	2,1
Mineral de cobre y sus concentrados	0	1	412,4	5,9
Animales vivos	0	0	6,0	-4,3
Frutas frescas	1	0	-82,8	306,9
Resto de Productos Primarios	5	4	-28,4	62,7
Manufacturas de Origen Agropecuario	1.691	1.507	-10,9	13,4
Residuos y desperdicios de la industria alimenticia	973	822	-15,5	5,6
Productos de molinería	252	265	5,3	-0,6
Grasas y aceites	250	198	-20,9	0,4
Carnes	65	76	17,6	14,6
Preparados de legumbres, hortalizas y frutas	38	36	-3,6	1,1
Bebidas, líquidos alcohólicos y vinagre	36	25	-30,1	43,1
Pieles y cueros	16	23	42,1	-32,5
Pescados y mariscos elaborados	15	15	-2,7	4,8
Productos lácteos	9	10	11,8	-11,0
Azúcar y artículos de confitería	8	9	13,8	10,0
Extractos curtientes y tintóreos	5	4	-7,8	2,1
Otros productos de origen animal	5	4	-16,8	38,3
Lanas elaboradas	1	1	30,2	3,0
Café, té, yerba mate y especias	1	1	-21,6	23,0
Frutas secas o congeladas	1	0	-21,1	5,6
Resto de MOA	18	18	0,9	6,5
Manufacturas de Origen Industrial	618	723	17,0	-0,4
Productos químicos y conexos	237	299	26,2	-10,0
Materias plásticas y artificiales	135	162	19,4	1,3
Metales comunes y sus manufacturas	121	118	-2,1	9,9
Material de transporte terrestre	69	81	16,5	5,9
Manufacturas de piedra, yeso, prod. cerámicos, vidrios, etc.	21	24	16,5	0,1
Caucho y sus manufacturas	10	10	7,5	-5,2
Papel cartón, imprenta y publicaciones	7	10	45,2	-25,7
Textiles y confecciones	8	8	12,7	-9,6
Máquinas y aparatos, material eléctrico	7	8	9,6	-8,7
Manufacturas de cuero, marroquinería, etc.	0	0	20,0	0,7
Calzado y sus componentes	0	0	72,7	-29,9
Piedras, metales preciosos y sus manufacturas, monedas	0	0	21,3	-20,8
Vehículos de navegación aérea, marítima y fluvial	0	0	-28,6	-28,2
Resto de MOI	4	3	-34,8	39,9
Combustible y Energía	616	736	19,4	19,7
Carburantes	217	360	66,1	7,7
Gas de petróleo y otros hidrocarburos gaseosos	296	285	-4,0	17,2
Grasas y aceites lubricantes	9	8	-6,5	34,8
Resto de Combustible y Energía	94	83	-12,1	88,4

Nota: datos preliminares estimados por extrapolación, proyección o imputación.
Fuente: Instituto Nacional de Estadística y Censos.
Elaboración: Dirección Provincial de Estadística.

Cuadro 7
Exportaciones por Grandes Rubros.
Provincia de Buenos Aires. Período 2012 - 2018. Acumulado enero – marzo.

Rubros	En millones de u\$s						
	2012	2013	2014	2015	2016	2017	2018
Productos Primarios	1.583	1.465	731	655	990	960	1.129
Manufacturas de Origen Agropecuario	1.225	1.096	1.189	1.024	1.184	1.177	1.189
Manufacturas de Origen Industrial	3.077	3.151	2.841	2.279	1.691	1.814	2.112
Combustible y Energía	399	357	346	182	135	244	349
Total	6.285	6.068	5.107	4.140	4.000	4.195	4.779
Variación interanual (en %)	9,1	-3,4	-15,8	-18,9	-3,4	4,9	13,9

Nota: datos preliminares estimados por extrapolación, proyección o imputación.

A partir del año 2011 los datos pueden diferir de informes anteriores debido a la revisión realizada por el INDEC en el 2016.

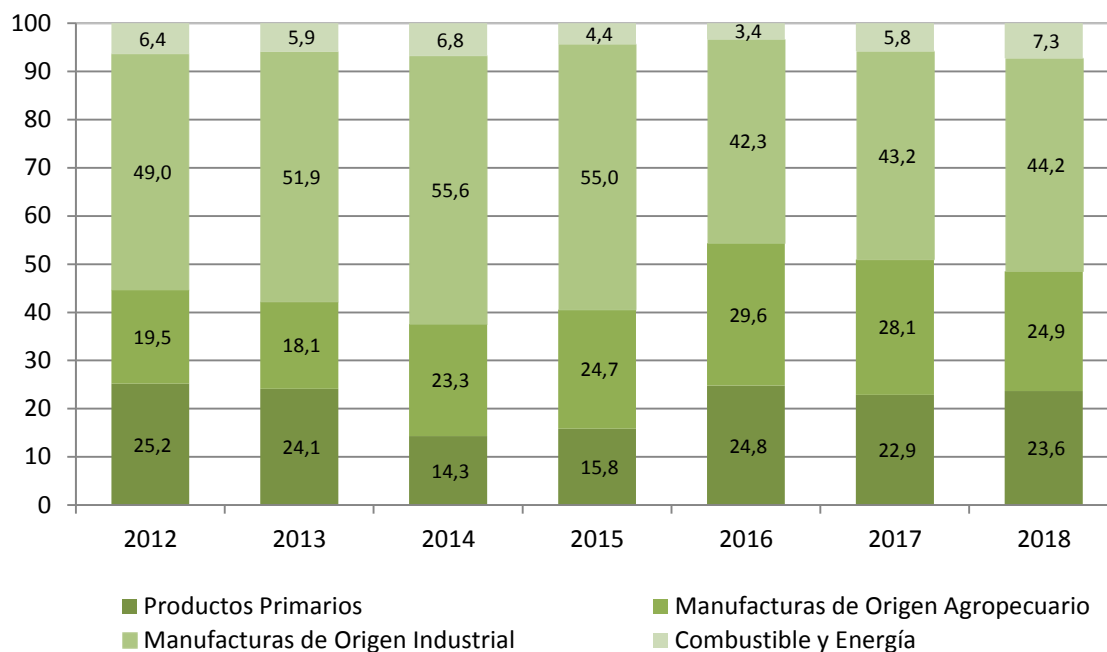
Fuente: Instituto Nacional de Estadística y Censos. Elaboración: Dirección Provincial de Estadística.

Cuadro 8
Exportaciones por Grandes Rubros. Estructura.
Provincia de Buenos Aires. Período 2012 - 2018. Acumulado enero – marzo. En porcentaje.

Rubros	2012	2013	2014	2015	2016	2017	2018
Productos Primarios	25,2	24,1	14,3	15,8	24,8	22,9	23,6
Manufacturas de Origen Agropecuario	19,5	18,1	23,3	24,7	29,6	28,1	24,9
Manufacturas de Origen Industrial	49,0	51,9	55,6	55,0	42,3	43,2	44,2
Combustible y Energía	6,4	5,9	6,8	4,4	3,4	5,8	7,3
Total	100,0	100,0	100,0	100,0	100,0	100,0	100,0

Fuente: Instituto Nacional de Estadística y Censos.
 Elaboración: Dirección Provincial de Estadística.

Gráfico 5
Exportaciones por Grandes Rubros. Estructura.
Provincia de Buenos Aires. Período 2012 - 2018. Acumulado enero – marzo. En porcentaje.



Fuente: Instituto Nacional de Estadística y Censos.
 Elaboración: Dirección Provincial de Estadística.

Cuadro 9
Exportaciones por principales Destinos³.
Provincia de Buenos Aires. Años 2017 y 2018. Acumulado enero – marzo.

Destino	En millones de u\$s		Estructura (en %)		Var. año anterior (en %)
	2017	2018	2017	2018	
Brasil	1.243	1.503	29,6	31,4	20,9
Chile	317	321	7,5	6,7	1,3
Estados Unidos	257	258	6,1	5,4	0,6
Paraguay	145	170	3,4	3,6	17,5
Uruguay	146	162	3,5	3,4	11,2
China	137	159	3,3	3,3	15,7
Perú	114	140	2,7	2,9	22,6
Arabia Saudita	141	134	3,4	2,8	-5,2
Argelia	98	129	2,3	2,7	30,6
Viet Nam	117	119	2,8	2,5	1,9
Bolivia	87	98	2,1	2,1	12,8
Colombia	76	89	1,8	1,9	16,9
India	115	81	2,8	1,7	-29,5
Resto	1.201	1.416	28,6	29,6	17,9
Total	4.195	4.779	100,0	100,0	13,9

Nota: datos preliminares estimados por extrapolación, proyección o imputación.
Fuente: Instituto Nacional de Estadística y Censos.
Elaboración: Dirección Provincial de Estadística.

Cuadro 10
Exportaciones por Zonas de Destino⁴.
Provincia de Buenos Aires. Acumulado enero – marzo 2018.

Zona/País	En millones de u\$s	Estructura (en %)	Var. año anterior (en %)
MERCOSUR	1.837	38,4	19,1
Resto de ALADI	417	8,7	29,9
Unión Europea	378	7,9	30,5
NAFTA	347	7,3	-3,7
Chile	321	6,7	1,3
ASEAN	301	6,3	22,2
Medio Oriente	268	5,6	1,6
MAGREB y Egipto	199	4,2	18,0
China	159	3,3	15,7
SICA	100	2,1	0,8
Oceanía	82	1,7	2,8
India	81	1,7	-29,5
CEI	46	1,0	78,6
SACU	25	0,5	73,6
República de Corea	13	0,3	-1,5
Japón	13	0,3	64,7
Suiza	3	0,1	40,1
Resto	189	4,0	-1,3
Total	4.779	100	13,9

Nota: datos preliminares estimados por extrapolación, proyección o imputación.
Fuente: Instituto Nacional de Estadística y Censos.
Elaboración: Dirección Provincial de Estadística

³ Las exportaciones a Brasil, Chile y Uruguay incluyen zonas francas; en China se incluye a Hong Kong y Macao.

⁴ Ver Anexo con la conformación de las Zonas.

Cuadro 11

Exportaciones al Mercosur por Grandes Rubros.
Provincia de Buenos Aires. Acumulado enero – marzo 2018. En millones de u\$s.

País	Productos Primarios	Manufacturas de Origen Agropecuario	Manufacturas de Origen Industrial	Combustible y Energía	Totales
Brasil	202	184	1.016	101	1.503
Paraguay	1	26	106	37	170
Uruguay	14	37	104	8	162
Venezuela	0	0	2	0	2
Total	217	248	1.227	145	1.837

Nota: datos preliminares estimados por extrapolación, proyección o imputación.
Fuente: Instituto Nacional de Estadística y Censos.
Elaboración: Dirección Provincial de Estadística.

Cuadro 12

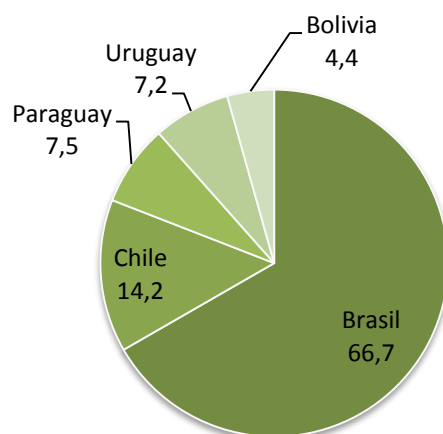
Exportaciones a Países Limítrofes.
Provincia de Buenos Aires. Acumulado enero – marzo 2018.

País	En millones de u\$s	Estructura (en %)	Var. año anterior (en %)
Brasil	1.503	66,7	20,9
Chile	321	14,2	1,3
Paraguay	170	7,5	17,5
Uruguay	162	7,2	11,2
Bolivia	98	4,4	12,8
Total	2.254	100,0	16,3

Nota: datos preliminares estimados por extrapolación, proyección o imputación.
Fuente: Instituto Nacional de Estadística y Censos.
Elaboración: Dirección Provincial de Estadística.

Gráfico 6

Exportaciones a Países Limítrofes. Estructura
Provincia de Buenos Aires. Acumulado enero – marzo 2018. En porcentaje.



Nota: datos preliminares estimados por extrapolación, proyección o imputación.
Fuente: Instituto Nacional de Estadística y Censos.
Elaboración: Dirección Provincial de Estadística.

Cuadro 13

**Exportaciones destino Brasil por Grandes Rubros.
Provincia de Buenos Aires. Acumulado enero – marzo 2018.**

Rubros	En millones de u\$s	Estructura (en %)	Var. año anterior (en %)	Part. Brasil en Total Buenos Aires (en %)	Part. en las importaciones de Brasil (en %)
Productos Primarios	202	13,4	8,2	17,9	20,2
Manufacturas de Origen Agropecuario	184	12,3	4,7	15,5	14,1
Manufacturas de Origen Industrial	1.016	67,6	29,4	48,1	5,1
Combustible y Energía	101	6,7	5,4	29,0	2,4
Total	1.503	100,0	20,9	31,4	5,6

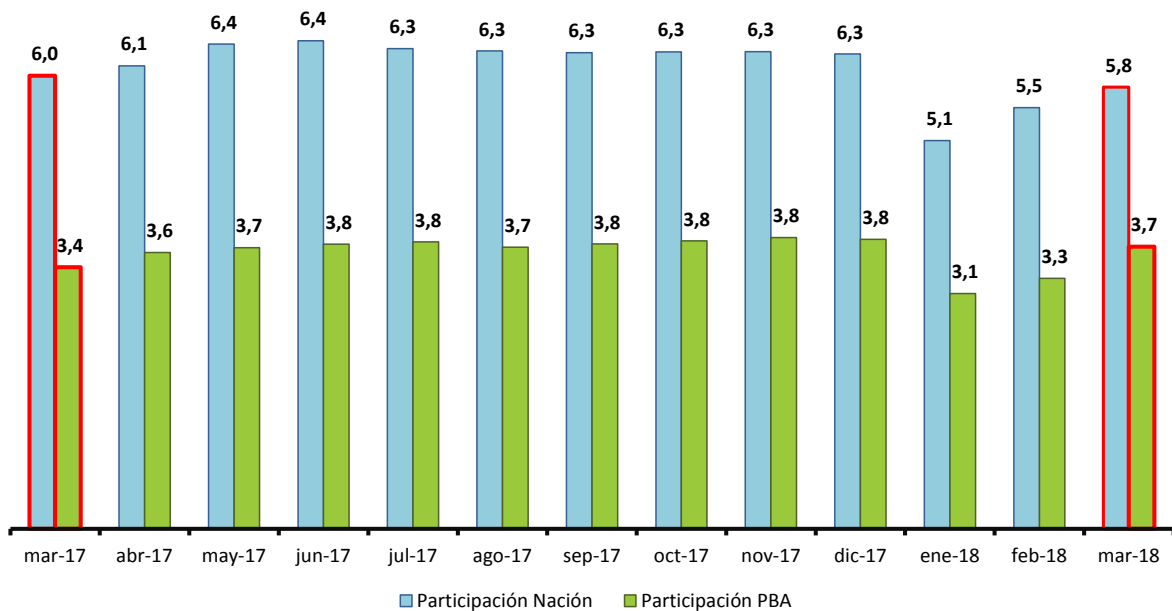
Nota: datos preliminares estimados por extrapolación, proyección o imputación.

Fuente: Instituto Nacional de Estadística y Censos (Argentina); Ministério do Desenvolvimento, Indústria e Comércio Exterior (Brasil).

Elaboración: Dirección Provincial de Estadística.

Gráfico 7

**Evolución de la participación en las importaciones de Brasil.
Total Nación y provincia de Buenos Aires. Acumulados a cada mes. Marzo 2017 - Marzo 2018.
En porcentaje.**



Nota: datos preliminares estimados por extrapolación, proyección o imputación.

Fuente: Instituto Nacional de Estadística y Censos (Argentina); Ministério do Desenvolvimento, Indústria e Comércio Exterior (Brasil)

Elaboración: Dirección Provincial de Estadística.

Anexo. Conformación de Zonas

Zona	País/Territorio	Zona	País/Territorio	Zona	País/Territorio
MERCOSUR (Mercado Común del Sur)	Brasil (incluye Zonas Francas) Paraguay Uruguay (incluye Zonas Francas) Venezuela (a partir de 2012)	Unión Europea	Austria Bélgica Bulgaria Chipre Croacia (a partir de 2014) Dinamarca Eslovaquia Eslovenia España Estonia Finlandia Francia (incluye Mónaco) Grecia Hungria Irlanda Italia (incluye San Marino) Letonia Lituania Luxemburgo Malta Países Bajos Polonia Portugal Reino Unido República Checa República Federal de Alemania Rumania Suecia	ASEAN (Asociación de Naciones del Sudeste Asiático)	Brunei Darussalam Camboya (ex Kampuchea) Filipinas Indonesia Laos Malasia Myanmar Singapur Tailandia Viet Nam
Resto de ALADI (Asociación Latinoamericana de Integración)	Bolivia (Incluye Zonas Francas) Colombia (Incluye Zonas Francas) Cuba Ecuador Perú Venezuela (hasta 2011)	Oceanía			Australia (incluye territorios vinculados en Oceanía) Fiji Islas Marianas Septentrionales Islas Marshall Islas Salomón Kiribati Estados Federados de Micronesia Nauru Nueva Zelanda (incluye territorios vinculados en Oceanía) Palau Papua Nueva Guinea Samoa Territorios vinculados a Francia y Gran Bretaña Tonga Tuvalu Vanuatu
SICA (Sistema de la Integración Centroamericana)	Belice Costa Rica El Salvador Guatemala Honduras Nicaragua Panamá (Incluye Zonas Francas) República Dominicana	MAGREB y Egipto	Argelia Egipto Libia Marruecos Túnez Mauritania		
NAFTA (Tratado de Libre Comercio de América del Norte)	Canadá Estados Unidos (incluye Puerto Rico y territorios vinculados en América y Oceanía) México				
Medio Oriente	Arabia Saudita Bahrein Emiratos Arabes Unidos Irán Iraq Israel Jordania Kuwait Libano Omán Qatar República de Yemen Siria Palestina				