

Exportaciones

Provincia de Buenos Aires

Síntesis mensual con datos a Marzo 2019

Mayo 2019



Gobernadora
María Eugenia VIDAL

Vicegobernador
Daniel SALVADOR

Jefe de Gabinete de Ministros
Federico SALVAI

Ministro de Economía
Hernán LACUNZA

Subsecretario de Política y Coordinación Económica
Damián BONARI

Director Provincial de Estadística
Matías BELLIARD

Director de Estadísticas Económicas
Daniel BESLER

Directora de Estadísticas Sociales
Natalia OLIARI

Directora de Planificación, Metodología y Coordinación del SEP
María Victoria DOWBLEY

Departamento de Análisis de Estadísticas Económicas
Roberto SIMIAND

Analista
Sebastián RULE

INDICE

I. Resultados. Exportaciones marzo 2019.....	5
II. Resultados. Exportaciones acumuladas a marzo 2019	10
III. Anexo. Zonas económicas	19

ÍNDICE DE CUADROS

Cuadro 1. Exportaciones por Grandes Rubros. Provincia de Buenos Aires y Nación. Marzo 2019. En millones de u\$s.....	5
Cuadro 2. Exportaciones por Grandes Rubros. Provincia de Buenos Aires y Nación. Marzo 2019. En miles de ton. y variación de precios promedio.	5
Cuadro 3. Exportaciones por Grandes Rubros. Provincia de Buenos Aires. Período 2016 - 2019. Marzo. En millones de u\$s.	6
Cuadro 4. Exportaciones por Zonas de Destino. Provincia de Buenos Aires. Marzo 2019. En millones de u\$s.	7
Cuadro 5. Exportaciones por principales Destinos. Provincia de Buenos Aires. Años 2018 y 2019. Marzo. En millones de u\$s	8
Cuadro 6. Exportaciones destino Brasil por Grandes Rubros. Provincia de Buenos Aires. Marzo 2019. En millones de u\$s	9
Cuadro 7. Exportaciones por Grandes Rubros. Provincia de Buenos Aires y Nación. Acumulado enero - marzo 2019. En millones de u\$s.	10
Cuadro 8. Exportaciones por Grandes Rubros. Provincia de Buenos Aires y Nación. Acumulado enero - marzo 2019. En miles de ton. y variación de precios promedio.	10
Cuadro 9. Exportaciones por principales Rubros. Provincia de Buenos Aires. Años 2018 y 2019. Acumulado enero - marzo. En millones de u\$s.....	12
Cuadro 10. Exportaciones por principales Rubros. Provincia de Buenos Aires. Años 2018 y 2019. Acumulado enero - marzo. Miles de ton. y variación de precios promedio.	13
Cuadro 11. Exportaciones por Grandes Rubros. Provincia de Buenos Aires. Período 2016 - 2019. Acumulado enero - marzo. En millones de u\$s.....	14
Cuadro 12. Exportaciones por Zonas de Destino. Provincia de Buenos Aires. Años 2018 y 2019. Acumulado enero - marzo. En millones de u\$s.....	15
Cuadro 13. Exportaciones al Mercosur por Grandes Rubros. Provincia de Buenos Aires. Acumulado enero - marzo 2019. En millones de u\$s.....	15
Cuadro 14. Exportaciones por principales Destinos. Provincia de Buenos Aires. Años 2018 y 2019. Acumulado enero - marzo. En millones de u\$s.....	16
Cuadro 15. Exportaciones destino Brasil por Grandes Rubros. Provincia de Buenos Aires. Acumulado enero - marzo 2019. En millones de u\$s.....	17
Cuadro 16. Exportaciones por principales Rubros a Brasil. Provincia de Buenos Aires. Acumulado enero - marzo 2019. En millones de u\$s.....	18

Signos convencionales:

- Cero absoluto

0 Cero por redondeo

/// Dato que no corresponde presentar

s Dato confidencial por aplicación de las reglas del secreto estadístico

I. Resultados. Exportaciones marzo 2019

En el mes de marzo, las exportaciones de la provincia de Buenos Aires crecieron 4,0% respecto al mismo mes del año anterior alcanzando los 1.894 millones de dólares¹.

En orden de importancia según su participación en las ventas externas totales, las exportaciones de MOI descendieron 5,3%, las de MOA aumentaron 5,6%, mientras que las exportaciones de Productos Primarios disminuyeron 0,3%, al tiempo que las ventas externas de Combustibles y Energía crecieron 94,1%.

A nivel nacional, durante el mismo período, las exportaciones alcanzaron los 5.136 millones de dólares y mostraron una baja interanual de 5,0%. Las ventas externas de MOI presentaron una disminución de 6,5%, mientras que las de MOA y de Productos Primarios descendieron 8,9% y 0,7% respectivamente. El rubro Combustible y Energía subió 6,4% respecto a marzo de 2018.

**Cuadro 1. Exportaciones por Grandes Rubros.
Provincia de Buenos Aires y Nación. Marzo 2019.**

Rubro	En millones de u\$s		Estructura (en %)		Var. año anterior (en %)		Part. PBA en total Nación (en %)
	Buenos Aires	Nación	Buenos Aires	Nación	Buenos Aires	Nación	
Productos Primarios	399	1.361	21,1	26,5	-0,3	-0,7	29,3
Manufacturas de Origen Agropecuario	468	1.797	24,7	35,0	5,6	-8,9	26,1
Manufacturas de Origen Industrial	830	1.594	43,8	31,0	-5,3	-6,5	52,1
Combustible y Energía	196	384	10,4	7,5	94,1	6,4	51,1
Total	1.894	5.136	100,0	100,0	4,0	-5,0	36,9

Nota: datos preliminares estimados por extrapolación, proyección o imputación.

Fuente: Instituto Nacional de Estadística y Censos.

Elaboración: Dirección Provincial de Estadística.

**Cuadro 2. Exportaciones por Grandes Rubros.
Provincia de Buenos Aires y Nación. Marzo 2019. En miles de ton.² y variación de precios promedio³.**

Rubro	En miles de toneladas		Var. año anterior (en %)		Part. Buenos Aires en Total Nación (en %)	Precio Promedio PBA Var. Año anterior (en %)
	Buenos Aires	Nación	Buenos Aires	Nación		
Productos Primarios	1.864	5.437	-0,2	7,0	34,3	-0,1
Manufacturas de Origen Agropecuario	690	3.353	25,7	6,9	20,6	-16,0
Manufacturas de Origen Industrial	228	549	-12,9	1,8	41,6	8,7
Combustible y Energía	432	941	103,8	59,0	45,9	-4,8
Total	3.214	10.280	11,2	10,0	31,3	-6,5

Nota: datos preliminares estimados por extrapolación, proyección o imputación.

Fuente: Instituto Nacional de Estadística y Censos.

Elaboración: Dirección Provincial de Estadística.

¹ La información presentada a nivel mensual debe considerarse preliminar, el cálculo se realiza en base a la resta de los datos acumulados a cada mes suministrados por el INDEC. Los datos pueden sufrir modificaciones originadas en el organismo emisor de acuerdo a lo establecido en las notas metodológicas del Informe del Intercambio Argentino.

² Las variaciones observadas a nivel nacional pueden diferir de las presentadas en los índices de cantidades publicadas por el INDEC debido a diferencias metodológicas.

³ Los precios promedio por agrupación (grandes rubros o rubros) surgen del cociente entre el valor FOB expresado en dólares y las cantidades expresadas en peso neto. Dado que las posiciones arancelarias suelen estar compuestas por diversidad de modelos, tamaños o calidades, la variación de los precios promedio puede reflejar tanto cambios en los precios como en la composición de la posición arancelaria.

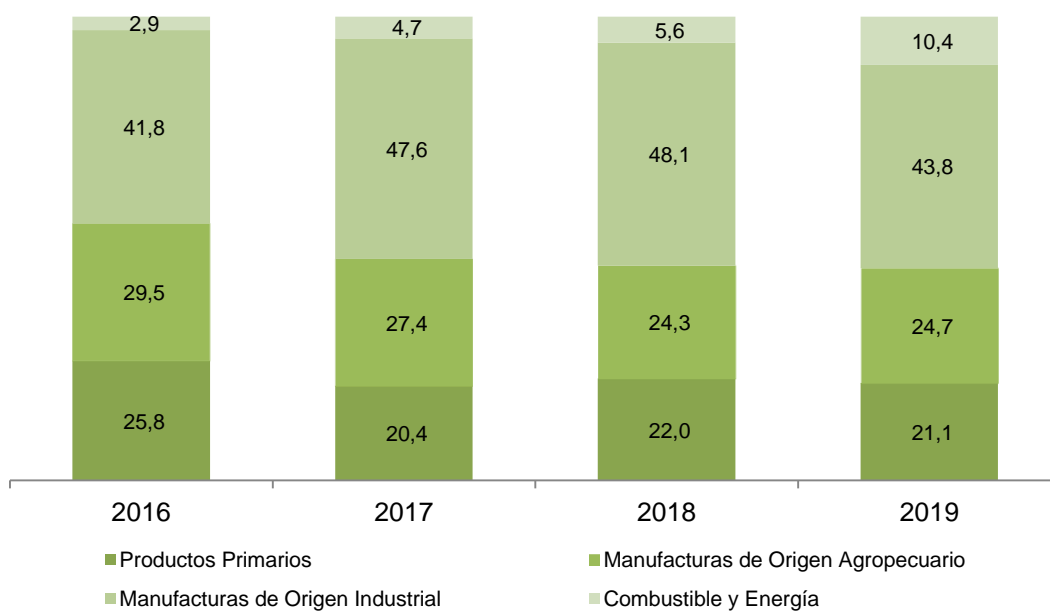
**Cuadro 3. Exportaciones por Grandes Rubros.
Provincia de Buenos Aires. Marzo 2016 - marzo 2019. En millones de u\$.**

Rubro	2016	2017	2018	2019
Productos Primarios	383	312	400	399
Manufacturas de Origen Agropecuario	437	420	443	468
Manufacturas de Origen Industrial	619	730	876	830
Combustible y Energía	43	71	101	196
Total	1.482	1.533	1.821	1.894
Variación interanual (en %)		3,5	18,8	4,0

Nota: datos preliminares estimados por extrapolación, proyección o imputación.

Fuente: Instituto Nacional de Estadística y Censos. Elaboración: Dirección Provincial de Estadística.

**Gráfico 1. Exportaciones por Grandes Rubros. Estructura.
Provincia de Buenos Aires. Marzo 2016 - Marzo 2019. En porcentaje.**



Fuente: Instituto Nacional de Estadística y Censos.
Elaboración: Dirección Provincial de Estadística.

Respecto a las zonas, el 33,8% de las ventas externas tuvieron como destino el MERCOSUR alcanzando los 640 millones de dólares. En segundo lugar, se ubicó ASEAN con el 8,0% de las exportaciones y 152 millones de dólares.

**Cuadro 4. Exportaciones por Zonas de Destino⁴.
Provincia de Buenos Aires. Marzo 2019.**

Zona/País	En millones de u\$s		Estructura (en %)		Var. año anterior (en %)
	2018	2019	2018	2019	
MERCOSUR	764	640	42,0	33,8	-16,3
ASEAN	99	152	5,4	8,0	53,9
Resto de ALADI	149	151	8,2	8,0	1,2
Medio Oriente	96	143	5,3	7,5	48,9
NAFTA	129	127	7,1	6,7	-1,5
Unión Europea	152	120	8,3	6,3	-21,3
Chile	113	94	6,2	5,0	-16,2
China	54	90	3,0	4,7	66,7
MAGREB y Egipto	91	89	5,0	4,7	-2,5
SICA	27	43	1,5	2,2	55,0
Oceanía	25	29	1,4	1,5	12,8
India	32	28	1,8	1,5	-14,1
SACU	4	19	0,2	1,0	402,3
CEI	16	16	0,9	0,8	-4,1
República de Corea	4	14	0,2	0,7	212,7
Japón	5	2	0,3	0,1	-48,3
Suiza	1	1	0,0	0,0	-19,7
Resto	59	138	3,3	7,3	131,6
Total	1.821	1.894	100,0	100,0	4,0

Nota: datos preliminares estimados por extrapolación, proyección o imputación.

Fuente: Instituto Nacional de Estadística y Censos.

Elaboración: Dirección Provincial de Estadística

⁴ Ver Anexo con la conformación de las Zonas.

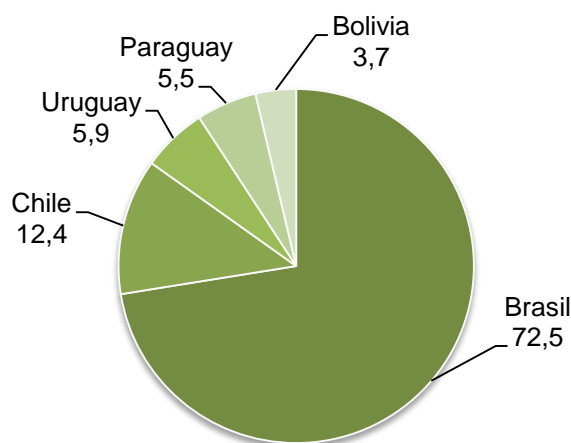
El principal destino de las exportaciones bonaerenses fue Brasil con el 29,1%, totalizando ventas por 551 millones de dólares que significaron una baja interanual de 11,4%. Estados Unidos ocupó el segundo lugar con el 5,5% de las exportaciones alcanzando 105 millones de dólares y un crecimiento interanual de 18,2%.

**Cuadro 5. Exportaciones por principales Destinos⁵.
Provincia de Buenos Aires. Marzo 2018 y 2019.**

Destino	En millones de u\$s		Estructura (en %)		Var. año anterior (en %)
	2018	2019	2018	2019	
Brasil	622	551	34,2	29,1	-11,4
Estados Unidos	89	105	4,9	5,5	18,2
Chile	113	94	6,2	5,0	-16,2
China	54	90	3,0	4,7	66,7
Vietnam	50	70	2,8	3,7	38,6
Perú	53	59	2,9	3,1	11,5
Irán	0	s	-	s	s
Uruguay	66	45	3,6	2,4	-31,4
Paraguay	75	42	4,1	2,2	-44,4
Colombia	38	41	2,1	2,2	8,7
Arabia Saudita	69	36	3,8	1,9	-48,8
Egipto	31	35	1,7	1,8	12,4
Resto	561	680	30,8	35,9	21,2
Total	1.821	1.894	100,0	100,0	4,0

Nota: datos preliminares estimados por extrapolación, proyección o imputación.
Fuente: Instituto Nacional de Estadística y Censos.
Elaboración: Dirección Provincial de Estadística.

**Gráfico 2. Exportaciones a Países Limítrofes. Estructura
Provincia de Buenos Aires. Marzo 2019. En porcentaje.**



Nota: datos preliminares estimados por extrapolación, proyección o imputación.
Fuente: Instituto Nacional de Estadística y Censos.
Elaboración: Dirección Provincial de Estadística.

⁵ Las exportaciones a Brasil, Chile y Uruguay incluyen zonas francas; en China se incluye a Hong Kong y Macao.

En cuanto a la composición de lo exportado a Brasil, el 76,7% correspondió a MOI, el 10,2% a Productos Primarios, el 8,5% a MOA y el 4,6% a Combustible y Energía.

La participación de las exportaciones de la provincia de Buenos Aires en el valor de las importaciones brasileñas se incrementó respecto al mismo período del año pasado, alcanzado el 4,2% del total.

**Cuadro 6. Exportaciones destino Brasil por Grandes Rubros.
Provincia de Buenos Aires. Marzo 2019.**

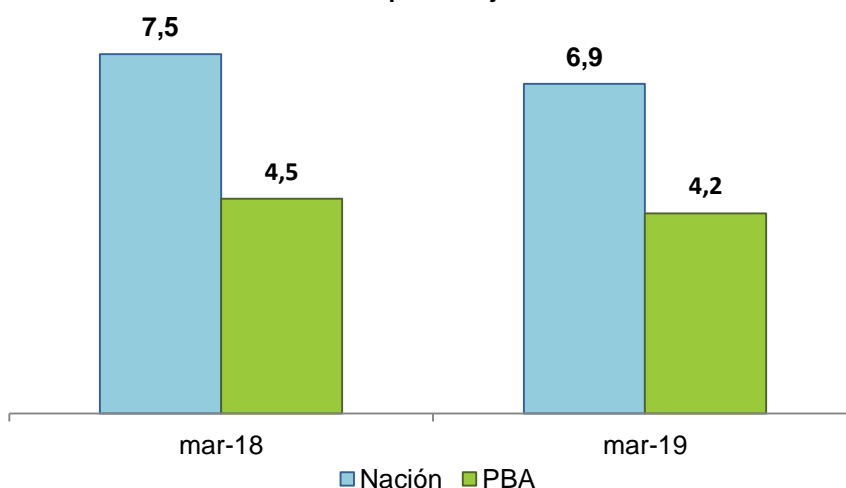
Rubro	En millones de u\$s	Estructura (en %)	Var. año anterior (en %)	Part. Brasil en Total Buenos Aires (en %)	Part. en las importaciones de Brasil (en %)
Productos Primarios	56	10,2	-17,5	14,1	8,8
Manufacturas de Origen Agropecuario	47	8,5	-26,4	10,0	8,1
Manufacturas de Origen Industrial	423	76,7	-6,9	50,9	4,2
Combustible y Energía	25	4,6	-30,6	12,9	1,3
Total	551	100,0	-11,4	29,1	4,2

Nota: datos preliminares estimados por extrapolación, proyección o imputación.

Fuente: Instituto Nacional de Estadística y Censos (Argentina); Ministério do Desenvolvimento, Indústria e Comércio Exterior (Brasil).

Elaboración: Dirección Provincial de Estadística.

**Gráfico 3. Evolución de la participación en las importaciones de Brasil.
Nación y provincia de Buenos Aires. Marzo 2018 y 2019.
En porcentaje.**



Nota: datos preliminares estimados por extrapolación, proyección o imputación.

Fuente: Instituto Nacional de Estadística y Censos (Argentina); Ministério do Desenvolvimento, Indústria e Comércio Exterior (Brasil)

Elaboración: Dirección Provincial de Estadística.

II. Resultados: exportaciones acumuladas a marzo 2019

En el acumulado a marzo de 2019, las exportaciones originadas en territorio bonaerense totalizaron 5.143 millones de dólares, lo que representa un crecimiento de 6,5% respecto al mismo período de 2018. En términos de volumen, se observó un aumento del 6,7% en las exportaciones.

A nivel nacional, las exportaciones argentinas alcanzaron los 14.186 millones de dólares para el mismo período, lo que significa una variación negativa interanual del 2,3%. En cuanto a las toneladas totales exportadas, mostraron una suba de 3,3%. Por su parte, la provincia de Buenos Aires aportó el 36,3% del valor de las ventas externas del país, mientras que en volumen la contribución fue de 33,4%.

Cuadro 7. Exportaciones por Grandes Rubros.
Provincia de Buenos Aires y Nación. Acumulado enero – marzo 2019.

Rubro	En millones de u\$s		Estructura (en %)		Var. año anterior (en %)		Part. PBA en total Nación (en %)
	Buenos Aires	Nación	Buenos Aires	Nación	Buenos Aires	Nación	
Productos Primarios	1.271	3.776	24,7	26,6	11,6	3,7	33,7
Manufacturas de Origen Agropecuario	1.232	5.178	23,9	36,5	2,8	-0,7	23,8
Manufacturas de Origen Industrial	2.113	4.086	41,1	28,8	-1,5	-9,6	51,7
Combustible y Energía	528	1.146	10,3	8,1	52,2	0,2	46,1
Total	5.143	14.186	100,0	100,0	6,5	-2,3	36,3

Nota: datos preliminares estimados por extrapolación, proyección o imputación.

Fuente: Instituto Nacional de Estadística y Censos.

Elaboración: Dirección Provincial de Estadística.

Cuadro 8. Exportaciones por Grandes Rubros.
Provincia de Buenos Aires y Nación. Acumulado enero - marzo 2019. En miles de ton.⁶ y variación de precios promedio.

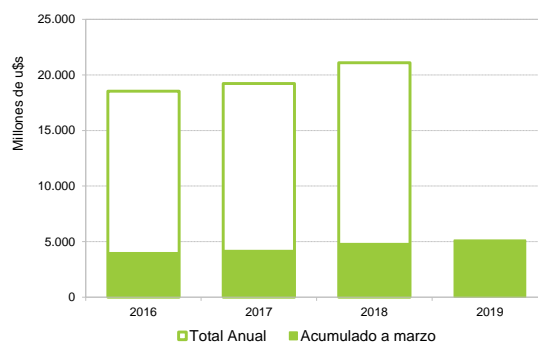
Rubro	En miles de toneladas		Var. año anterior (en %)		Part. Buenos Aires en Total Nación (en %)	Precio Promedio PBA Var. año anterior (en %)
	Buenos Aires	Nación	Buenos Aires	Nación		
Productos Primarios	5.530	14.065	-0,4	-0,7	39,3	12,1
Manufacturas de Origen Agropecuario	1.672	9.304	10,0	5,8	18,0	-6,5
Manufacturas de Origen Industrial	729	1.475	-4,1	-11,6	49,4	2,7
Combustible y Energía	1.222	2.583	63,8	33,9	47,3	-7,1
Total	9.153	27.426	6,7	3,3	33,4	-0,2

Nota: datos preliminares estimados por extrapolación, proyección o imputación.

Fuente: Instituto Nacional de Estadística y Censos.

Elaboración: Dirección Provincial de Estadística.

Gráfico 4. Exportaciones Totales
Provincia de Buenos Aires. Millones de u\$s



Nota: datos preliminares estimados por extrapolación, proyección o imputación.

Fuente: Instituto Nacional de Estadística y Censos. Elaboración: Dirección Provincial de Estadística.

⁶ Las variaciones observadas a nivel nacional pueden diferir de las presentadas en los índices de cantidades publicadas por el INDEC debido a diferencias metodológicas.

El perfil industrial de las exportaciones bonaerenses se manifiesta en la participación del 51,7% que la Provincia tiene en el valor de las MOI nacionales. Estas últimas, concentraron el 41,1% del total de las ventas externas bonaerenses, registrando una caída interanual de 1,5% en el primer trimestre de 2019. Siguió en importancia dentro del valor de las exportaciones provinciales los Productos Primarios con una participación del 24,7%, las MOA 23,9% y Combustibles y Energía con el 10,3%; con variaciones interanuales de 11,6%, 2,8% y 52,2% respectivamente.

Dentro de los Productos Primarios, el rubro de mayor importancia fue Cereales que totalizaron ventas externas por 1.121 millones de dólares y con una variación positiva de 12,2%. En las MOA, lo fue el rubro Carnes y sus preparados que registró un aumento de 11,5% con 336 millones de dólares en ventas, mientras que Residuos y desperdicios de la industria alimenticia cayó 7,4% y alcanzó los 276 millones de dólares. En las MOI, los rubros principales fueron Material de transporte terrestre (1.038 millones de dólares) con un alza de 7,6% y Productos químicos y conexos (408 millones de dólares) con una baja del 19,2%.

Respecto a las zonas de destino, en el período bajo análisis, el 34,3% de las exportaciones bonaerenses tuvieron como destino el MERCOSUR por un valor de 1.763 millones de dólares, lo que significó una baja interanual de 4,7%.

El principal socio comercial de la Provincia fue Brasil, representando el 28,8% de las exportaciones (1.481 millones de dólares), con una disminución de 1,0% respecto al primer trimestre de 2018. En cuanto a la composición de lo exportado a este destino, el 68,0% correspondió a MOI, el 14,9% a Productos Primarios, el 11,3% a MOA y el 5,8% a Combustible y Energía. Dentro de las MOI con destino a Brasil, el rubro Material de transporte terrestre representó el 65,1% del total y alcanzó 655 millones de dólares, con incremento del 7,2% interanual.

La participación de las exportaciones de la provincia de Buenos Aires en el valor de las importaciones brasileñas se mantuvo constante respecto al acumulado a marzo de 2018, alcanzando el 3,5% del total.

Cuadro 9. Exportaciones por principales Rubros.
Provincia de Buenos Aires. Años 2018 y 2019. Acumulado enero – marzo. En millones de u\$s.

Rubro	En millones de u\$s		Var. año anterior (en %)
	2018	2019	
Total	4.829	5.143	6,5
Productos Primarios	1.139	1.271	11,6
Cereales	999	1.121	12,2
Pescados y mariscos sin elaborar	68	60	-11,6
Semillas y frutos oleaginosos	30	50	64,5
Miel	18	16	-14,6
Animales vivos	10	10	7,5
Hortalizas y legumbres sin elaborar	8	9	11,0
Lanas sucias	1	1	-6,5
Minerales metalíferos,escorias y cenizas	s	s	s
Frutas frescas	0	0	-64,7
Resto de Productos Primarios	4	4	5,5
Manufacturas de Origen Agropecuario	1.197	1.232	2,8
Carnes y sus preparados	301	336	11,5
Residuos y desperdicios de la industria alimenticia	298	276	-7,4
Grasas y aceites	154	215	39,7
Productos de molinería	126	116	-7,7
Pieles y cueros	98	72	-27,0
Pescados y mariscos elaborados	49	48	-2,8
Preparados de hortalizas, legumbres y frutas	38	45	19,5
Productos lácteos	25	21	-13,3
Azúcar ,cacao y artículos de confitería	24	18	-25,4
Lanas elaboradas	12	16	30,9
Bebidas, líquidos alcohólicos y vinagre	18	13	-31,8
Otros productos de origen animal	7	10	42,8
Extractos curtientes y tintóreos	13	7	-45,0
Frutas secas o procesadas	1	1	28,6
Café, té, yerba mate y especias	0	1	43,6
Resto de MOA	34	39	14,0
Manufacturas de Origen Industrial	2.145	2.113	-1,5
Material de transporte terrestre	965	1.038	7,6
Productos químicos y conexos	505	408	-19,2
Metales comunes y sus manufacturas	179	212	18,2
Materias plásticas y artificiales	243	178	-26,8
Máquinas y aparatos, material eléctrico	104	118	13,8
Cauchos y sus manufacturas	43	50	16,3
Textiles y confecciones	29	28	-2,4
Papel, cartón, imprenta y publicaciones	26	26	-0,7
Manufacturas de piedra, yeso, etc	16	22	39,1
Manufacturas de cuero, marroquinería, etc.	5	5	-3,4
Piedras, metales preciosos y sus manufacturas	1	3	198,1
Calzado y sus componentes	2	2	0,4
Vehículos de navegación aérea, marítima y fluvial	1	s	s
Resto de MOI	26	22	-16,3
Combustible y Energía	347	528	52,2
Carburantes	170	363	113,9
Gas de petróleo y otros hidrocarburos gaseosos	132	126	-4,7
Grasas y aceites lubricantes	12	16	40,8
Resto de combustibles	34	23	-31,5

Nota: datos preliminares estimados por extrapolación, proyección o imputación.

Fuente: Instituto Nacional de Estadística y Censos.

Elaboración: Dirección Provincial de Estadística.

Cuadro 10. Exportaciones por principales Rubros.
Provincia de Buenos Aires. Años 2018 y 2019. Acumulado enero – marzo. Miles de ton. y variación de precios promedio.

Rubro	En miles de toneladas		Var. año anterior (en %)	
	2018	2019	Ton.	Precio Prom.
Total	8.580	9.153	6,7	-0,2
Productos Primarios	5.554	5.530	-0,4	12,1
Cereales	5.455	5.364	-1,7	14,1
Semillas y frutos oleaginosos	39	101	158,3	-36,3
Hortalizas y legumbres sin elaborar	26	33	26,5	-12,3
Pescados y mariscos sin elaborar	20	19	-9,2	-2,7
Miel	7	7	-4,6	-10,5
Lanas sucias	1	1	-11,6	5,7
Animales vivos	0	0	28,2	-16,2
Minerales metalíferos, escorias y cenizas	s	s	s	s
Frutas frescas	0	0	14,7	-69,2
Resto de Productos Primarios	4	5	13,7	-7,2
Manufacturas de Origen Agropecuario	1.520	1.672	10,0	-6,5
Residuos y desperdicios de la industria alimenticia	828	866	4,6	-11,5
Productos de molinería	202	330	63,7	56,8
Grasas y aceites	266	237	-11,0	-43,6
Carnes y sus preparados	77	91	18,4	-5,8
Preparados de hortalizas, legumbres y frutas	36	48	32,3	-9,7
Pieles y cueros	23	19	-14,4	-14,7
Bebidas, líquidos alcohólicos y vinagre	26	17	-36,2	6,8
Pescados y mariscos elaborados	15	14	-7,3	4,8
Productos lácteos	9	10	11,6	-21,2
Azúcar ,cacao y artículos de confitería	10	10	-5,3	-22,3
Otros productos de origen animal	4	7	55,3	-8,1
Extractos curtientes y tintóreos	4	2	-48,6	7,1
Lanas elaboradas	1	1	9,6	19,4
Frutas secas o procesadas	0	1	45,9	-11,9
Café, té, yerba mate y especias	0	0	278,7	-62,1
Resto de MOA	18	18	4,1	9,5
Manufacturas de Origen Industrial	760	729	-4,1	2,7
Productos químicos y conexos	301	230	-23,5	5,6
Metales comunes y sus manufacturas	152	194	27,1	-7,0
Materias plásticas y artificiales	163	137	-16,0	-12,9
Material de transporte terrestre	81	86	7,2	0,4
Manufacturas de piedra, yeso, etc	24	39	62,7	-14,6
Papel, cartón, imprenta y publicaciones	11	13	23,8	-19,8
Cauchos y sus manufacturas	10	13	22,1	-4,8
Máquinas y aparatos, material eléctrico	8	8	6,6	6,7
Textiles y confecciones	8	7	-21,0	23,6
Manufacturas de cuero, marroquinería, etc.	0	0	-22,1	24,0
Calzado y sus componentes	0	0	-39,3	65,2
Piedras, metales preciosos y sus manufacturas	0	0	50,4	98,1
Vehículos de navegación aérea, marítima y fluvial	0	s	s	s
Resto de MOI	2	2	-2,2	-14,4
Combustible y Energía	746	1.222	63,8	-7,1
Carburantes	363	789	117,3	-1,6
Gas de petróleo y otros hidrocarburos gaseosos	292	322	10,4	-13,6
Grasas y aceites lubricantes	8	26	200,5	-53,2
Resto de combustibles	83	86	4,0	-34,1

Nota: datos preliminares estimados por extrapolación, proyección o imputación.

Fuente: Instituto Nacional de Estadística y Censos.

Elaboración: Dirección Provincial de Estadística.

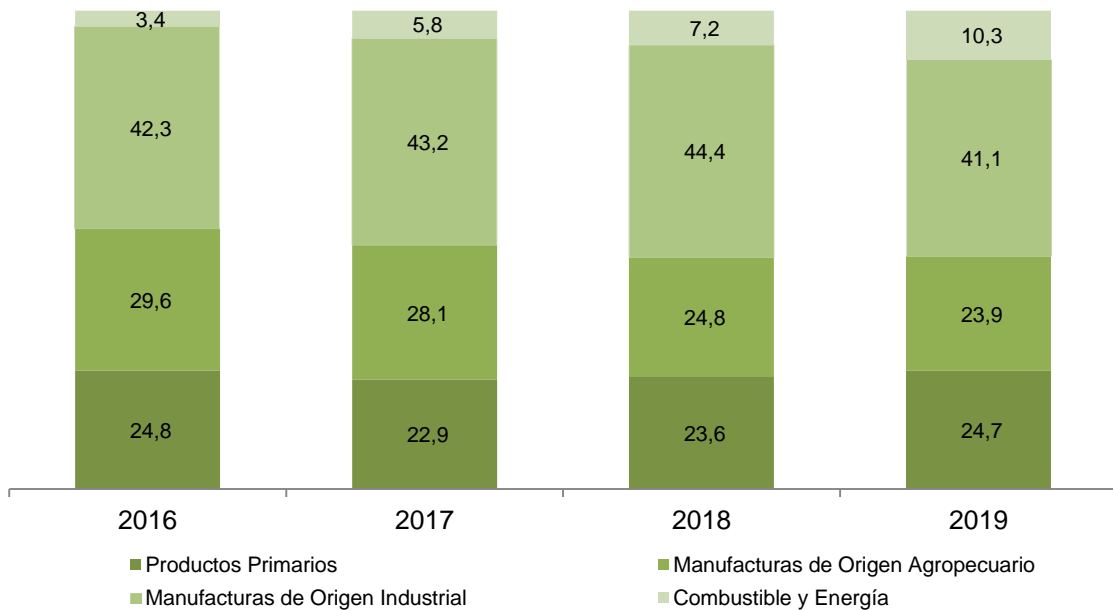
Cuadro 11. Exportaciones por Grandes Rubros.
Provincia de Buenos Aires. Período 2016 - 2019. Acumulado enero – marzo. En millones de u\$.

Rubro	2016	2017	2018	2019
Productos Primarios	990	960	1.139	1.271
Manufacturas de Origen Agropecuario	1.184	1.177	1.197	1.232
Manufacturas de Origen Industrial	1.691	1.814	2.145	2.113
Combustible y Energía	135	244	347	528
Total	4.000	4.195	4.829	5.143
Variación interanual (en %)		4,9	15,1	6,5

Nota: datos preliminares estimados por extrapolación, proyección o imputación.

Fuente: Instituto Nacional de Estadística y Censos. Elaboración: Dirección Provincial de Estadística.

Gráfico 5. Exportaciones por Grandes Rubros. Estructura.
Provincia de Buenos Aires. Período 2016 - 2019. Acumulado enero – marzo. En porcentaje.



Fuente: Instituto Nacional de Estadística y Censos.
 Elaboración: Dirección Provincial de Estadística.

Cuadro 12. Exportaciones por Zonas de Destino⁷.
Provincia de Buenos Aires. Años 2018 y 2019. Acumulado enero – marzo.

Zona/País	En millones de u\$s		Estructura (en %)		Var. año anterior (en %)
	2018	2019	2018	2019	
MERCOSUR	1.850	1.763	38,3	34,3	-4,7
Resto de ALADI	417	411	8,6	8,0	-1,5
NAFTA	356	403	7,4	7,8	13,3
ASEAN	311	403	6,4	7,8	29,9
Medio Oriente	278	384	5,8	7,5	38,3
Chile	326	294	6,8	5,7	-9,9
Unión Europea	379	283	7,8	5,5	-25,2
China	161	251	3,3	4,9	55,5
MAGREB y Egipto	206	168	4,3	3,3	-18,1
SICA	100	110	2,1	2,1	9,6
India	82	101	1,7	2,0	23,5
Oceanía	82	91	1,7	1,8	10,2
CEI	46	49	0,9	1,0	7,8
SACU	25	34	0,5	0,7	35,6
República de Corea	13	23	0,3	0,4	77,3
Japón	14	6	0,3	0,1	-59,0
Suiza	3	2	0,1	0,0	-18,3
Resto	181	368	3,7	7,2	103,4
Total	4.829	5.143	100,0	100,0	6,5

Nota: datos preliminares estimados por extrapolación, proyección o imputación.
Fuente: Instituto Nacional de Estadística y Censos.
Elaboración: Dirección Provincial de Estadística.

Cuadro 13. Exportaciones al Mercosur por Grandes Rubros.
Provincia de Buenos Aires. Acumulado enero – marzo 2019. En millones de u\$s.

País	Productos Primarios	Manufacturas de Origen Agropecuario	Manufacturas de Origen Industrial	Combustible y Energía	Totales
Brasil	221	168	1.006	85	1.481
Paraguay	1	19	90	28	138
Uruguay	3	34	86	5	129
Venezuela	0	11	4	0	16
Total	225	232	1.187	118	1.763

Nota: datos preliminares estimados por extrapolación, proyección o imputación.
Fuente: Instituto Nacional de Estadística y Censos.
Elaboración: Dirección Provincial de Estadística.

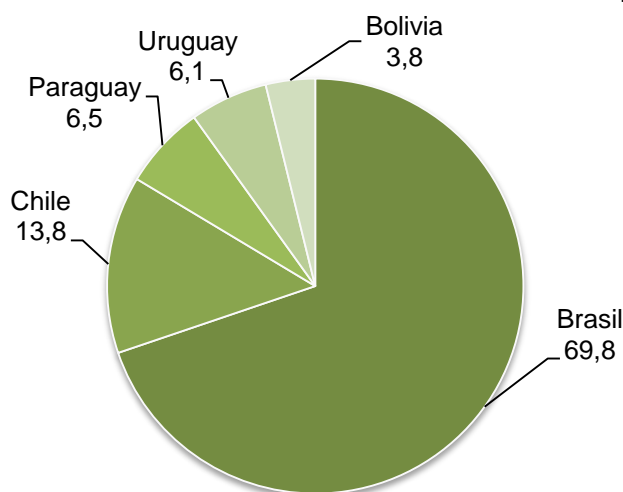
⁷ Ver Anexo con la conformación de las Zonas.

Cuadro 14. Exportaciones por principales Destinos⁸.
Provincia de Buenos Aires. Años 2018 y 2019. Acumulado enero – marzo.

Destino	En millones de u\$s		Estructura (en %)		Var. año anterior (en %)
	2018	2019	2018	2019	
Brasil	1.495	1.481	31,0	28,8	-1,0
Chile	326	294	6,8	5,7	-9,9
Estados Unidos	264	290	5,5	5,6	9,8
China	161	251	3,3	4,9	55,5
Perú	139	160	2,9	3,1	14,9
Indonesia	66	154	1,4	3,0	133,1
Arabia Saudita	141	145	2,9	2,8	3,5
Paraguay	188	138	3,9	2,7	-27,0
Uruguay	164	129	3,4	2,5	-21,6
Vietnam	130	119	2,7	2,3	-8,6
Colombia	89	112	1,8	2,2	25,4
México	80	101	1,7	2,0	26,7
Resto	1.584	1.771	32,8	34,4	5,2
Total	4.829	5.143	100,0	100,0	6,5

Nota: datos preliminares estimados por extrapolación, proyección o imputación.
 Fuente: Instituto Nacional de Estadística y Censos.
 Elaboración: Dirección Provincial de Estadística.

Gráfico 6. Exportaciones a Países Limítrofes. Estructura
Provincia de Buenos Aires. Acumulado enero – marzo 2019. En porcentaje.



Nota: datos preliminares estimados por extrapolación, proyección o imputación.
 Fuente: Instituto Nacional de Estadística y Censos.
 Elaboración: Dirección Provincial de Estadística.

⁸ Las exportaciones a Brasil, Chile y Uruguay incluyen zonas francas; en China se incluye a Hong Kong y Macao.

**Cuadro 15. Exportaciones destino Brasil por Grandes Rubros.
Provincia de Buenos Aires. Acumulado enero – marzo 2019.**

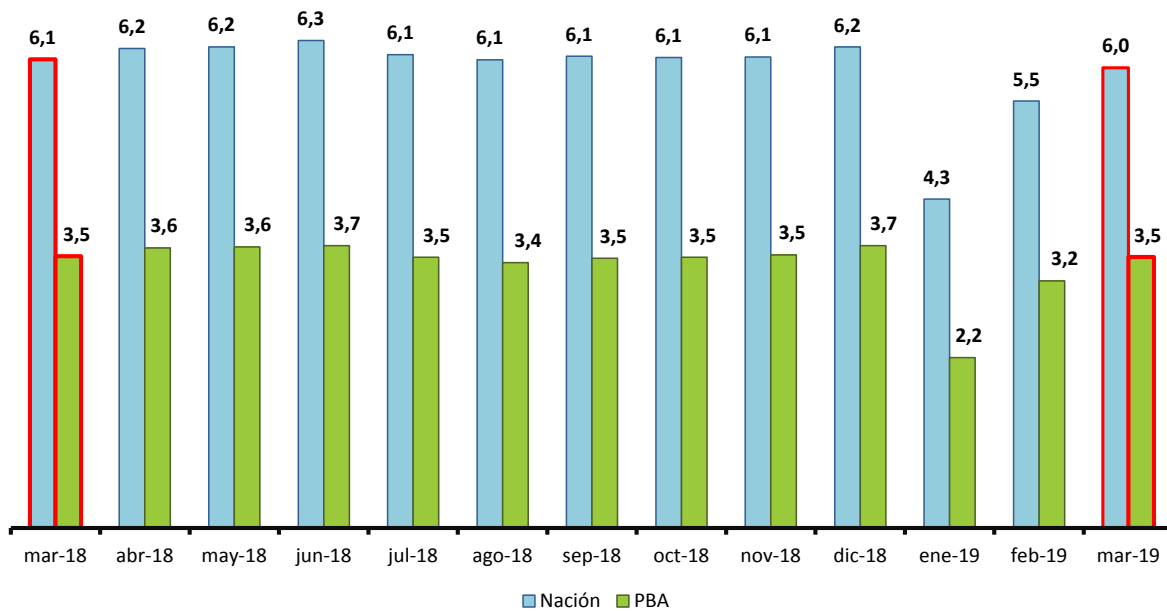
Rubro	En millones de u\$s	Estructura (en %)	Var. año anterior (en %)	Part. Brasil en Total Buenos Aires (en %)	Part. en las importaciones de Brasil (en %)
Productos Primarios	221	14,9	14,2	17,4	12,4
Manufacturas de Origen Agropecuario	168	11,3	-9,1	13,6	9,1
Manufacturas de Origen Industrial	1.006	68,0	-1,0	47,6	3,1
Combustible y Energía	85	5,8	-15,0	16,2	1,5
Total	1.481	100,0	-1,0	28,8	3,5

Nota: datos preliminares estimados por extrapolación, proyección o imputación.

Fuente: Instituto Nacional de Estadística y Censos (Argentina); Ministério do Desenvolvimento, Indústria e Comércio Exterior (Brasil).

Elaboración: Dirección Provincial de Estadística.

**Gráfico 7. Evolución de la participación en las importaciones de Brasil.
Nación y provincia de Buenos Aires. Acumulados a cada mes. Marzo 2018 - marzo 2019.
En porcentaje.**



Nota: datos preliminares estimados por extrapolación, proyección o imputación.

Fuente: Instituto Nacional de Estadística y Censos (Argentina); Ministério do Desenvolvimento, Indústria e Comércio Exterior (Brasil)

Elaboración: Dirección Provincial de Estadística.

**Cuadro 16. Exportaciones por principales Rubros a Brasil.
Provincia de Buenos Aires. Acumulado a marzo 2019.**

Rubro	En millones de u\$s		Var. año anterior (en %)
	2018	2019	
Total	1.495	1.481	-1,0
Productos Primarios	193	221	14,2
Cereales	185	211	14,3
Hortalizas y legumbres sin elaborar	5	6	16,3
Semillas y frutos oleaginosos	2	2	22,8
Pescados y mariscos sin elaborar	1	1	-36,9
Animales vivos	0	s	s
Resto de Productos Primarios	0	1	81,3
Manufacturas de Origen Agropecuario	185	168	-9,1
Productos de molinería	76	65	-14,2
Preparados de hortalizas, legumbres y frutas	30	36	18,6
Pescados y mariscos elaborados	21	21	-2,1
Productos lácteos	s	12	s
Carnes y sus preparados	11	9	-18,8
Grasas y aceites	6	7	15,5
Azúcar ,cacao y artículos de confitería	11	7	-37,6
Extractos curtientes y tintóreos	6	3	-53,5
Frutas secas o procesadas	s	s	s
Residuos y desperdicios de la industria alimenticia	s	s	s
Otros productos de origen animal	s	1	s
Pieles y cueros	s	1	s
Bebidas, líquidos alcohólicos y vinagre	s	s	s
Café, té, yerba mate y especias	s	s	s
Resto de MOA	7	6	-9,3
Manufacturas de Origen Industrial	1.017	1.006	-1,0
Material de transporte terrestre	611	655	7,2
Productos químicos y conexos	169	112	-33,7
Materias plásticas y artificiales	128	111	-12,6
Cauchos y sus manufacturas	34	35	2,5
Máquinas y aparatos, material eléctrico	27	33	22,0
Metales comunes y sus manufacturas	18	25	36,6
Textiles y confecciones	20	21	4,8
Manufacturas de piedra, yeso, etc,	3	10	201,0
Papel, cartón, imprenta y publicaciones	3	2	-41,4
Manufacturas de cuero, marroquinería, etc.	s	1	s
Calzado y sus componentes	0	0	-41,3
Vehículos de navegación aérea, marítima y fluvial	-	s	s
Resto de MOI	4	3	-30,4
Combustible y Energía	101	85	-15,0
Carburantes	45	48	7,4
Gas de petróleo y otros hidrocarburos gaseosos	s	s	s
Grasas y aceites lubricantes	0	1	124,2
Resto de combustibles	1	0,5	-62,3

Nota: datos preliminares estimados por extrapolación, proyección o imputación.

Fuente: Instituto Nacional de Estadística y Censos.

Elaboración: Dirección Provincial de Estadística.

III. Anexo. Zonas económicas

Zona	País\Territorio
MERCOSUR (Mercado Común del Sur)	Brasil (incluye Zonas Francas) Paraguay Uruguay (incluye Zonas Francas) Venezuela (a partir de 2012)
Resto de ALADI (Asociación Latinoamericana de Integración)	Bolivia (Incluye Zonas Francas) Colombia (Incluye Zonas Francas) Cuba Ecuador Perú Venezuela (hasta 2011)
SICA (Sistema de la Integración Centroamericana)	Belice Costa Rica El Salvador Guatemala Honduras Nicaragua Panamá (Incluye Zonas Francas) República Dominicana
NAFTA (Tratado de Libre Comercio de América del Norte)	Canadá Estados Unidos (incluye Puerto Rico y territorios vinculados en América y Oceanía) México
Medio Oriente	Arabia Saudita Bahrein Emiratos Arabes Unidos Irán Iraq Israel Jordania Kuwait Líbano Omán Qatar República de Yemen Siria Palestina

Zona	País\Territorio
Unión Europea	Austria Bélgica Bulgaria Chipre Croacia (a partir de 2014) Dinamarca Eslovaquia Eslovenia España Estonia Finlandia Francia (incluye Mónaco) Grecia Hungria Irlanda Italia (incluye San Marino) Letonia Lituania Luxemburgo Malta Países Bajos Polonia Portugal Reino Unido República Checa República Federal de Alemania Rumania Suecia
MAGREB y Egipto	Argelia Egipto Libia Marruecos Túnez Mauritania
SACU: Unión Aduanera Sudafricana	Botswana Lesotho Namibia Sudáfrica Swazilandia

Zona	País\Territorio
ASEAN (Asociación de Naciones del Sudeste Asiático)	Brunei Darussalam Camboya (ex Kampuchea) Filipinas Indonesia Laos Malasia Myanmar Singapur Tailandia Vietnam
Oceanía	Australia (incluye territorios vinculados en Oceanía) Fiji Islas Marianas Septentrionales Islas Marshall Islas Salomón Kiribati Estados Federados de Micronesia Nauru Nueva Zelanda (incluye territorios vinculados en Oceanía) Palau Papua Nueva Guinea Samoa Territorios vinculados a Francia y Gran Bretaña Tonga Tuvalu Vanuatu
CEI: Comunidad de Estados de Independientes	Armenia Azerbaiyán Bielorus Kazajstan Kirguistan Moldova Rusia Tayikistan Turkmenistan Uzbekistan