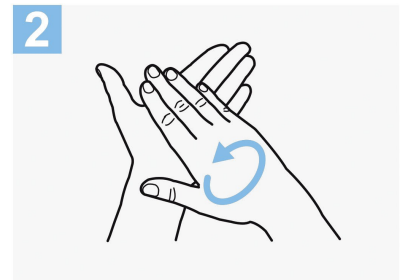
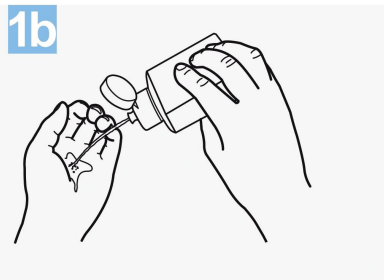


# MEDIDAS DE PREVENCIÓN: COVID-19 EN EMPRESAS

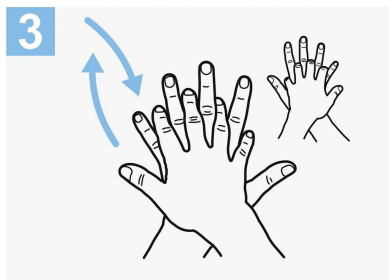
## 1) CORRECTO Y FRECUENTE LAVADO DE MANOS



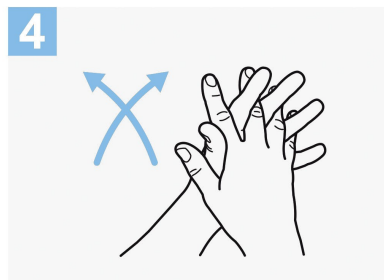
**1a** Deposite en la palma de la mano una dosis de producto suficiente para cubrir todas las superficies;



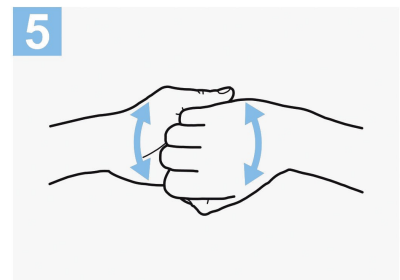
**2** Frótese las palmas de las manos entre sí;



**3** Frótese la palma de la mano derecha contra el dorso de la mano izquierda entrelazando los dedos y viceversa;



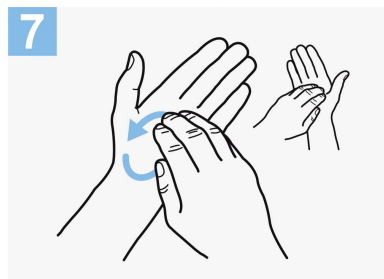
**4** Frótese las palmas de las manos entre sí, con los dedos entrelazados;



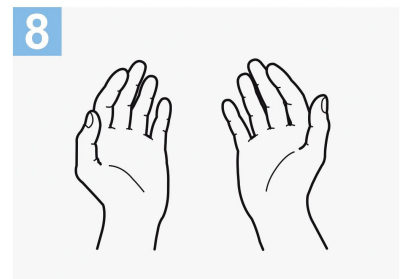
**5** Frótese el dorso de los dedos de una mano con la palma de la mano opuesta, agarrándose los dedos;



**6** Frótese con un movimiento de rotación el pulgar izquierdo, atrapándolo con la palma de la mano derecha y viceversa;



**7** Frótese la punta de los dedos de la mano derecha contra la palma de la mano izquierda, haciendo un movimiento de rotación y viceversa;



**8** Una vez secas, sus manos son seguras.

Crédito: OMS

**2) MANTENGA DISTANCIA SOCIAL DE 1,5 METROS  
MINIMO DE OTRAS PERSONAS**



**3) AL SALUDARSE, NO BESAR, NO ABRAZAR, NO  
DAR LA MANO.**



**4) NO COMPARTIR TAZAS, VASOS. NO COMPARTIR  
MATE.**



## 5) EN LOS DESCANSOS NO JUGAR A LAS CARTAS



## 6) NO MEZCLAR LOS PRODUCTOS QUIMICOS UTILIZADOS PARA LIMPIEZA Y PREVENCION

	
<b>COLORO      VINAGRE</b>	<b>COLORO      AMONÍACO</b>
<p>Esta mezcla produce gas de cloro y puede dar tos, problemas para respirar, quemaduras y enrojecimiento en los ojos</p>	<p>La mezcla de cloro y amoniaco produce un gas tóxico que dificulta la respiración y puede dar dolor en el pecho</p>
	
<b>COLORO      ALCOHOL EN GEL</b>	<b>VINAGRE      PERÓXIDO DE HIDROGENO</b>
<p>La mezcla de cloro y alcohol en gel o de frotar, produce cloroformo, un químico altamente tóxico.</p>	<p>La mezcla de estos productos genera ácido peroxiacético, y puede ser enormemente corrosivo y peligroso</p>

Este protocolo fue desarrollado por Leonardo Oscar Noel, Licenciado en Higiene y Seguridad en el Trabajo.

Agradecemos a **Bligraf: Visual Packaging Group** por haber cedido el material para ser distribuido entre todos los socios de UIPBA.

## Consejos para la implementación de las medidas de prevención:

- Pegar el instructivo en todos los lugares de trabajo, de manera visible, incluidos espacios comunes como ingreso, vestuarios, cocina y baño.
- Insistir continuamente con el cumplimiento del instructivo
- Cuidar que con el correr de los días, el personal no adopte prácticas habituales y contraproducentes en los espacios de trabajo. Ej: compartir el mate.
- Las medidas deben ser sostenidas de forma estricta por todo el personal del establecimiento en tanto el Gobierno disponga lo contrario. De ser necesario, se sugiere comenzar las jornadas de trabajo con un recordatorio diario sobre la importancia del cuidado y cumplimiento.

## Teléfonos y contactos útiles:

- Provincia de Buenos Aires: llamá al 148
- Ciudad de Buenos Aires: llamá al 107 o comunicate por Whatsapp al 1150500147.



**0800-222-1002**

0800 Salud Responde, opción 1. Teléfono gratuito para llamados desde todo el país.

**SI ESTÁS EN TU CELULAR, LLAMÁ AHORA**



### Whatsapp y Facebook Messenger

Sumamos dos chats para que encuentres respuestas a las preguntas más frecuentes y recibas consejos de prevención.



**Whatsapp:** escribí "Hola" (sin comillas) al número +54 9 11 2256-0566 y comenzá a chatear.



**Facebook Messenger:** en tu celular, abrí la aplicación Messenger e ingresá a la cuenta **msalnacion**. Si estás en una computadora, ingresá a <https://www.messenger.com/t/msalnacion> con tu cuenta de Facebook.